




BOGOTÁ
Instituto de
Desarrollo Urbano
ESTADÍSTICAS

Boletín No.4

Ciclorrutas

Contenido

- ¿Qué son las ciclorrutas?
- Inventario Ciclorruta
- Serie histórica

¿Qué son Las ciclorrutas?



Plan de Ordenamiento Territorial. 2004

Decreto 190 de 2004 Alcaldía Mayor de Bogotá, D.C.

Artículo 164. Componentes del Sistema de Movilidad. (artículo 126 del Decreto 469 de 2003).

Subsistema de transporte: El conjunto de las rutas de transporte público, los terminales de pasajeros, las ciclorrutas y los estacionamientos de vehículos automotores y de bicicletas se deberán integrar en áreas determinadas de la ciudad.

Artículo 191. Componentes (artículo 179 del Decreto 619 de 2000).

El Sistema de ciclorrutas esta conformado por 4 redes funcionalmente integradas que cubren la mayor parte del territorio urbano y de expansión. Estas redes son:

1. Red Principal: Se desarrolla sobre los ejes viales más importantes que unen al Centro metropolitano con las áreas mas densamente pobladas de la ciudad.
2. Red Secundaria. Alimenta la red principal.
3. Red Complementaria. Distribuye flujos en sectores específicos.
4. Red ambiental y recreativa. Está asociada a los parques, espacios públicos peatonales y equipamientos deportivos y recreativos de carácter metropolitano.

Plan Maestro de Movilidad 2006

Decreto 319 de 15 de Agosto de 2006

El PMM define intercambiador modal como “un equipamiento o infraestructura que permite combinar el uso de diferentes modos o medios de transporte para que los pasajeros cubran la distancia de su viaje de un origen a un destino”. El Documento Técnico de Soporte del PMM, en su Plan de Intercambiadores Modales, estableció, de manera concreta, las siguientes estrategias:

Respecto a los modos no motorizados, las estrategias del PMM buscan:

- “Promover en la ciudad la acción de caminar mayores distancias para acceder al sistema de transporte público, proporcionando en contraprestación mejores condiciones al entorno peatonal de acceso.
- Atraer hacia el sistema de transporte público nuevos viajes motivados por el acceso al mismo, en bicicleta de manera fácil, cómoda y segura”.

Se definen como objetivos del sistema de Transporte:

- Dar preferencia al transporte público sobre el privado.
- Redefinir, articular e implementar el Sistema Integrado de Transporte Masivo.
- Garantizar la accesibilidad a la periferia.
- Ejecutar el plan maestro de ciclorrutas.
- Desarrollar un plan especial de parqueaderos para las zonas deficitarias de la ciudad

“Una ciudad viva
siempre está en
construcción”

Jan Gehl





Inventario Ciclorruta

- Red CicloRuta
- Extensión CR
- Extensión
Bicicarril





Extensión CicloRutas por elemento.

RED DE CICLORRUTAS

Extensión
Ciclorruta **406Km**

Extensión
Bicicarril **187km**

Total Bogotá Red
de Ciclorrutas **593km**

Definición

Eje que articula el sistema de ciclorrutas, conectado de manera lógica, localizado sobre andenes, separadores, alamedas, parques, calzadas y puentes para el tránsito de ciclistas permitiendo su desplazamiento seguro, teniendo como objetivo ofrecer una infraestructura de transporte alternativo o recreativo.

un bicicarril es la franja de una vía destinada solo para la circulación de biciusuarios (ciclistas). Por lo general se establecen sobre vías ya construidas y se separan mediante separadores verticales.

Nota 1: Corte 2021-2

Nota 2: La Red de Ciclorrutas, se construye de una línea trazada (kilómetro) para representar la conexión con la infraestructura adecuada para del ciclista.



Extensión CicloRutas

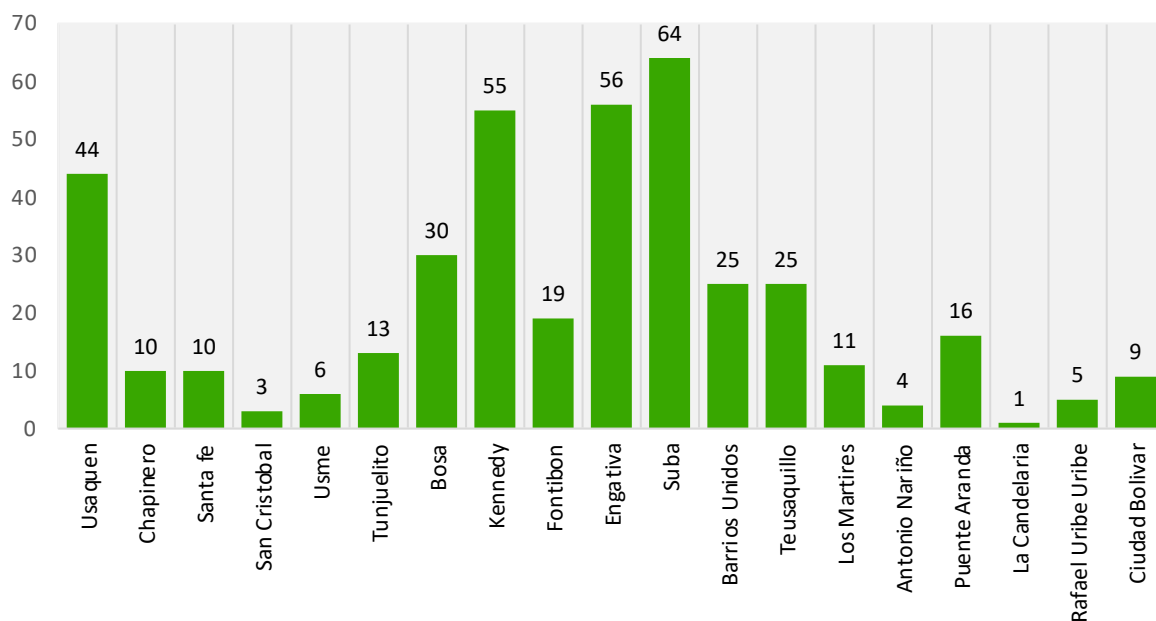
No	Localidad	Extensión Ciclorruta	Extensión Bicicarril	Red Total
1	Usaquén	44	17	61
2	Chapinero	10	18	28
3	Santa Fe	10	6	16
4	San Cristóbal	3	4	7
5	Usme	6	1	7
6	Tunjuelito	13	4	17
7	Bosa	30	5	35
8	Kennedy	55	33	88
9	Fontibón	19	10	29
10	Engativá	56	7	63
11	Suba	64	24	88
12	Barrios Unidos	25	10	35
13	Teusaquillo	25	24	49
14	Los Mártires	11	0	11
15	Antonio Nariño	4	1	5
16	Puente Aranda	16	16	32
17	La Candelaria	1	4	5
18	Rafael Uribe Uribe	5	0	5
19	Ciudad Bolívar	9	3	12
TOTAL GENERAL		406	187	593

Nota 1: Corte 2021-2

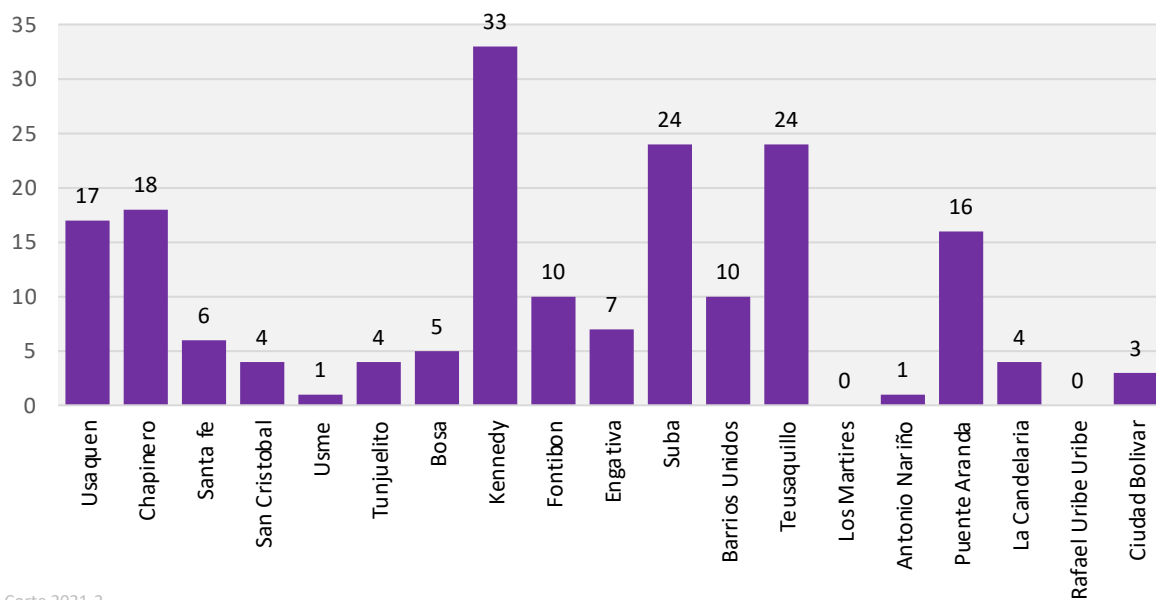
Nota 2: La Red de Ciclorrutas, se construye de una línea trazada (kilómetro) para representar la conexión con la infraestructura adecuada para del ciclista.

Inventario red Ciclorrutas:

Extensión
CicloRuta **406 Km**

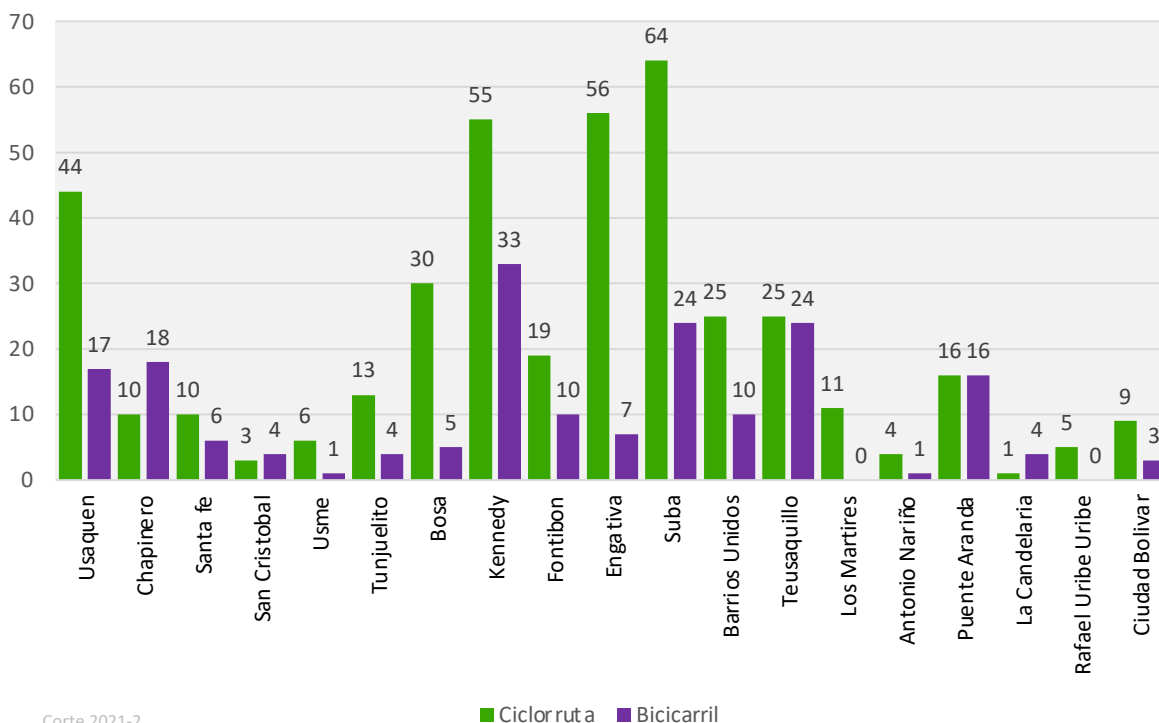


Extensión
Bicicarril **187 km**



Extensión Ciclorruta

593 km

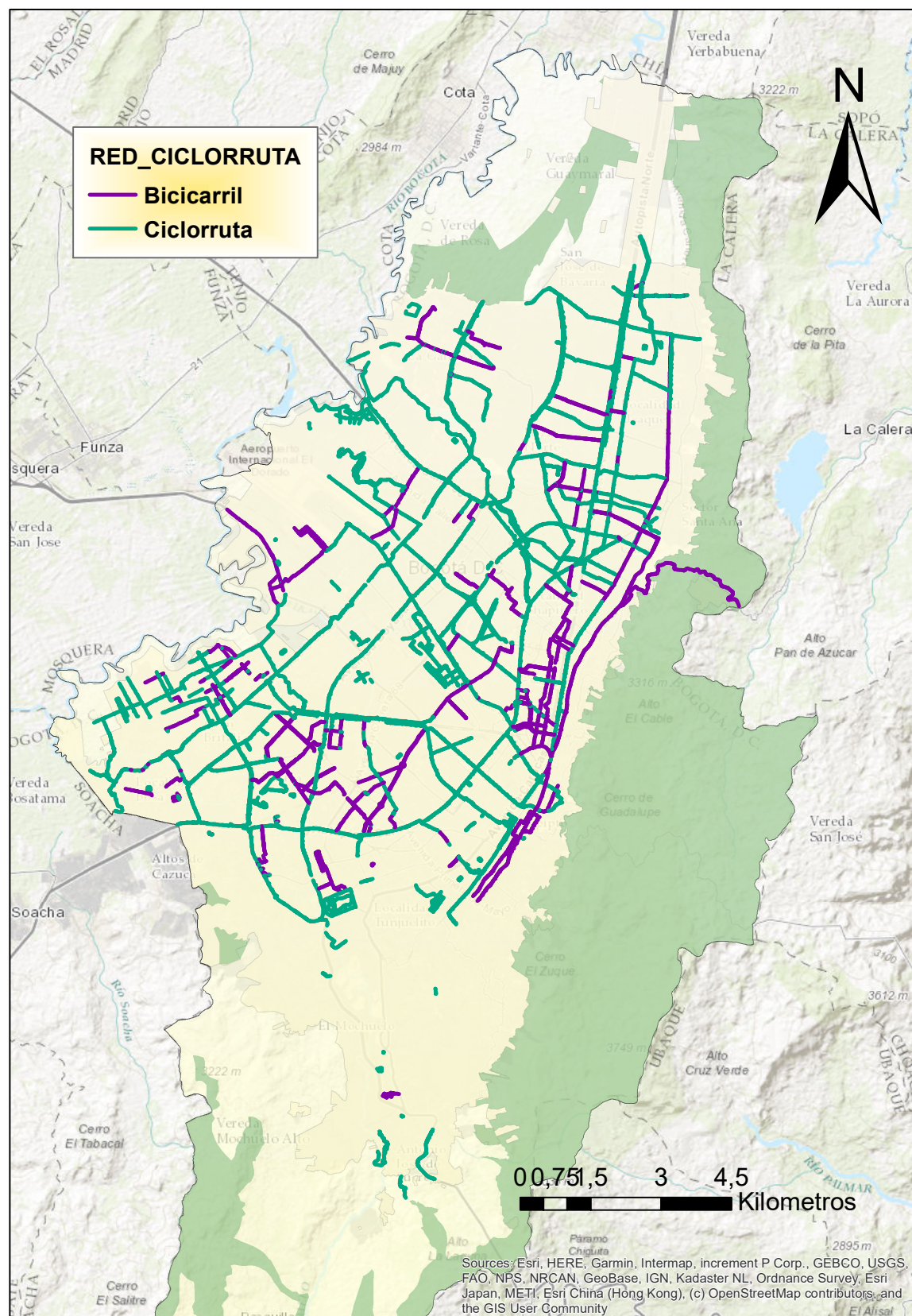


Para tener presente

En primer lugar, es de indicar que el IDU en el Sistema de Información Geográfica – SIGIDU dispone con un elemento denominado Red de Ciclorrutas, cuya unidad de medida es el kilómetro al estar formado mediante la construcción de una línea trazada para representar la conexión lógica y segura entre la infraestructura que tiene como función facilitar el desplazamiento del ciclista.

La Red en mención esta segmentada de tal manera que el bici-usuario puede identificar pasos de uso exclusivo y en otros casos, pasos de uso compartido con otros actores viales tales como peatones y vehículos.

Mapa de inventario Red de Ciclorrutas





Inventario Ciclorruta

- Serie histórica
total Red total
- Serie histórica
Extensión CR
- Serie histórica
Bicicarril

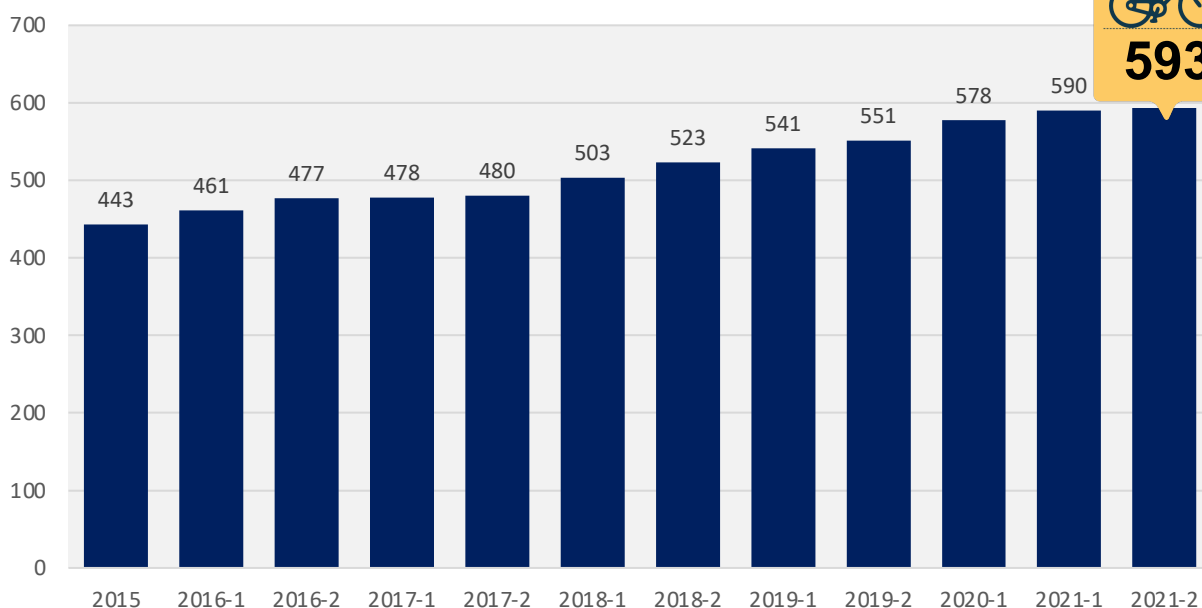


Serie Histórica de la red de ciclorruta

Localidad	2015	2016-1	2016-2	2017-1	2017-2	2018-1	2018-2	2019-1	2019-2	2020-1	2020-2	2021-1	2021-2
Usaquén	46	39	46	46	46	48	50	52	55	61	61	61	61
Chapinero	13	13	14	16	16	16	16	21	21	28	28	28	28
Santa Fe	12	10	12	12	12	12	12	13	15	16	16	16	16
San Cristóbal	3	3	3	3	3	3	3	3	4	7	7	7	7
Usme	6	6	6	6	6	7	7	7	7	7	7	7	7
Tunjuelito	15	13	17	17	17	17	17	17	17	17	17	17	17
Bosa	27	26	29	29	29	30	35	35	35	35	35	35	35
Kennedy	69	54	70	70	70	78	81	84	84	85	85	88	88
Fontibón	18	15	20	21	21	22	23	23	23	24	28	28	29
Engativá	55	54	55	55	55	56	57	57	57	61	63	63	63
Suba	78	62	81	81	81	82	82	83	85	87	87	87	88
Barrios Unidos	27	24	27	27	27	30	34	35	35	35	35	35	35
Teusaquillo	32	23	34	34	35	40	43	45	45	47	47	49	49
Los Mártires	10	10	10	10	10	10	10	11	11	11	11	11	11
Antonio Nariño	4	4	4	4	4	4	4	4	4	4	4	5	5
Puente Aranda	15	14	31	31	32	32	32	32	32	32	32	32	32
La Candelaria	1	1	1	1	1	1	2	2	2	5	5	5	5
Rafael Uribe Uribe	5	5	5	5	5	5	5	5	5	5	5	5	5
Ciudad Bolívar	7	7	10	10	10	10	10	12	12	11	11	11	12
Sumapaz	N.D.	N.D.	N.D.	N.D.	N.D.	N.D.	N.D.	N.D.	N.D.	N.D.	N.D.	N.D.	N.D.
Total Bogotá D.C.	443	383	477	478	480	503	523	541	551	578	584	590	593

* Las cifras históricas de la Red de Ciclorrutas fueron actualizadas con base en la aplicación del Instructivo para la Evaluación de la Calidad de los Elementos Geográficos del SIGIDU -INIC04, publicado en 2018.

Gráfica de la serie histórica de la red de Ciclorruta

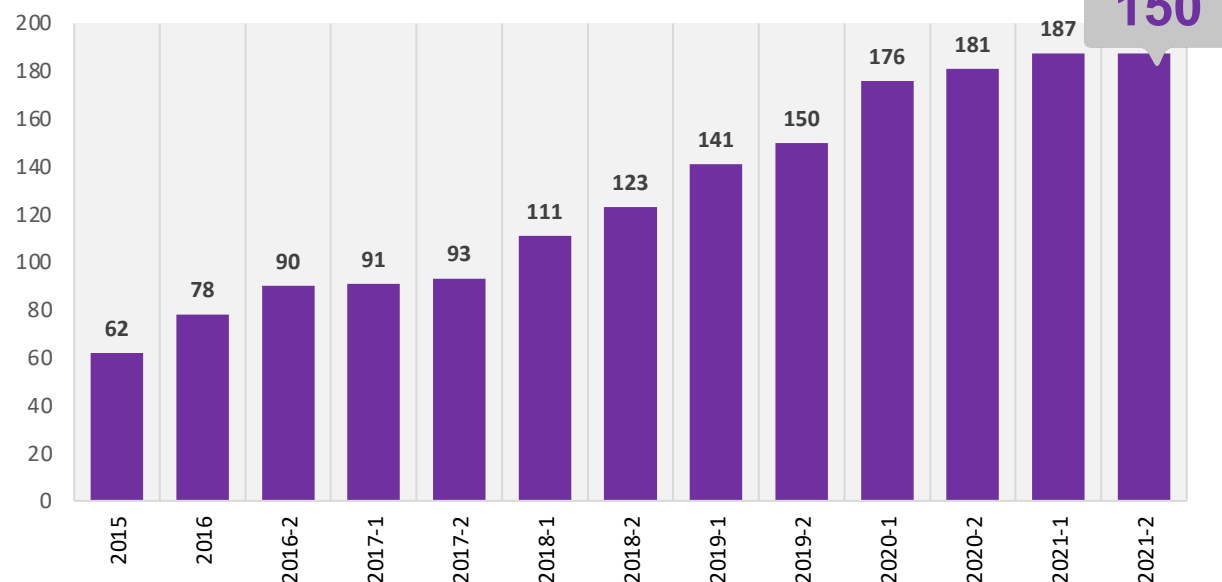


Serie Histórica Bicicarril

Localidad	2015	2016	2016-2	2017-1	2017-2	2018-1	2018-2	2019-1	2019-2	2020-1	2020-2	2021-1	2021-2
Usaquén	7	7	7	7	7	8	9	10	10	9	17	17	17
Chapinero	1	1	3	3	3	4	4	11	11	11	18	18	18
Santa	2	2	2	2	2	2	2	3	3	3	6	6	6
San	0	0	0	0	0	0	0	0	0	0	4	4	4
Usme	0	0	0	0	0	1	1	1	1	1	1	1	1
Tunjuelito	2	2	4	4	4	4	4	4	4	4	4	4	4
Bosa	1	1	3	3	3	4	5	5	5	5	5	5	5
Kennedy	15	16	16	16	16	24	26	29	30	30	30	33	33
Fontibón	3	3	3	4	4	4	5	5	6	6	10	10	10
Engativá	1	1	1	1	1	1	2	2	4	4	7	7	7
Suba	16	19	19	19	19	19	19	21	24	24	24	24	24
Barrios	3	3	3	3	3	5	9	10	10	10	10	10	10
Teusaquillo	10	11	11	11	12	17	18	20	22	22	22	24	24
Los	0	0	0	0	0	0	0	0	0	0	0	0	0
Antonio	0	0	0	0	0	0	0	0	0	0	0	1	1
Puente	1	12	16	16	17	16	16	16	16	16	16	16	16
La Candelaria	0	0	0	0	0	0	1	1	1	1	4	4	4
Rafael Uribe Uribe	0	0	0	0	0	0	0	0	0	0	0	0	0
Ciudad	0	0	2	2	2	2	2	3	3	3	3	3	3
Sumapaz	N.D.	N.D.	N.D.	N.D.	N.D.	N.D.	N.D.	N.D.	N.D.	N.D.	N.D.	N.D.	N.D.
Total	62	78	90	91	93	111	123	141	150	176	181	187	187

* Las cifras históricas de la Red de Ciclorrutas fueron actualizadas con base en la aplicación del Instructivo para la Evaluación de la Calidad de los Elementos Geográficos del SIGIDU -INIC04, publicado en 2018.

Gráfica de la serie histórico de Km carril de Bicicarriles

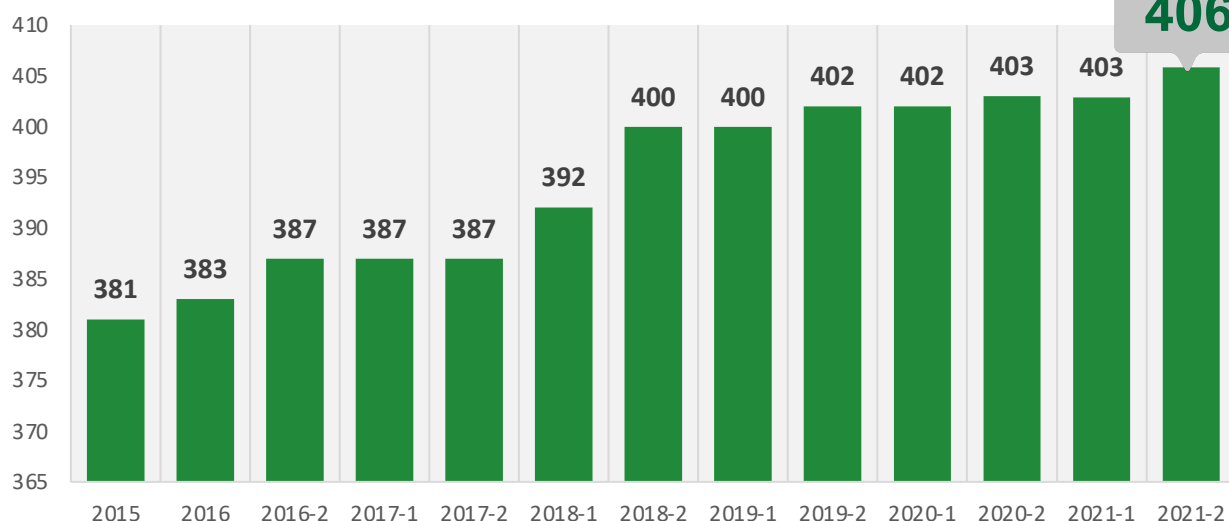


Serie Histórica ciclorrutas

Localidad	2015	2016	2016-2	2017-1	2017-2	2018-1	2018-2	2019-1	2019-2	2020-1	2020-2	2021-1	2021-2
Usaquén	39	39	39	39	39	40	41	43	44	44	44	44	44
Chapinero	12	13	13	13	13	12	12	10	10	10	10	10	10
Santa	10	10	10	10	10	10	10	10	10	10	10	10	10
San	3	3	3	3	3	3	3	3	3	3	3	3	3
Usme	6	6	6	6	6	6	6	6	6	6	6	6	6
Tunjuelito	13	13	13	13	13	13	13	13	13	13	13	13	13
Bosa	26	26	26	26	26	26	30	30	30	30	30	30	30
Kennedy	54	54	54	54	54	54	55	55	55	55	55	55	55
Fontibón	15	15	17	17	17	18	18	18	18	18	18	18	19
Engativá	54	54	54	54	54	55	55	55	55	55	56	56	56
Suba	62	62	62	62	62	63	63	63	63	63	63	63	64
Barrios	24	24	24	24	24	25	25	25	25	25	25	25	25
Teusaquillo	22	23	23	23	23	23	25	25	25	25	25	25	25
Los Mártires	10	10	10	10	10	10	10	10	10	10	11	11	11
Antonio	4	4	4	4	4	4	4	4	4	4	4	4	4
Puente Aranda	14	14	15	15	15	16	16	16	16	16	16	16	16
La Candelaria	1	1	1	1	1	1	1	1	1	1	1	1	1
Rafael Uribe Uribe	5	5	5	5	5	5	5	5	5	5	5	5	5
Ciudad	7	7	8	8	8	8	8	8	9	9	8	8	9
Sumapaz	N.D	N.D	N.D	N.D	N.D	N.D	N.D	N.D	N.D	N.D	N.D	N.D	N.D
Total	381	383	387	387	387	392	400	400	402	402	403	403	406

* Las cifras históricas de la Red de Ciclorrutas fueron actualizadas con base en la aplicación del Instructivo para la Evaluación de la Calidad de los Elementos Geográficos del SIGIDU -INIC04, publicado en 2018.

Gráfica de la serie histórico de Km carril de ciclorrutas





BOGOTÁ

Instituto de
Desarrollo Urbano



Ciclorrutas