

# BOLETÍN TÉCNICO No 3

INVENTARIO DE PUENTES — ACTUALIZACIÓN A 2016

INCLUYE LAS ZONAS URBANAS Y RURALES DEL DISTRITO CAPITAL



**Marzo 2016**

Instituto de Desarrollo Urbano  
Subdirección General de Desarrollo Urbano  
Dirección Técnica Estratégica

### Contenido

1. Presentación
2. Puentes en Bogotá
3. Inventario de puentes por Malla Vial
4. Inventario de puentes por Localidad
5. Índice de puentes peatonales por población IDU
6. Material de los puentes
7. Anexos

**Yaneth Rocío Mantilla Barón**  
Directora General

**José Félix Gómez Pantoja**  
Subdirección General de Desarrollo Urbano

**Sully Magalís Rojas Bayona**  
Dirección Técnica Estratégica

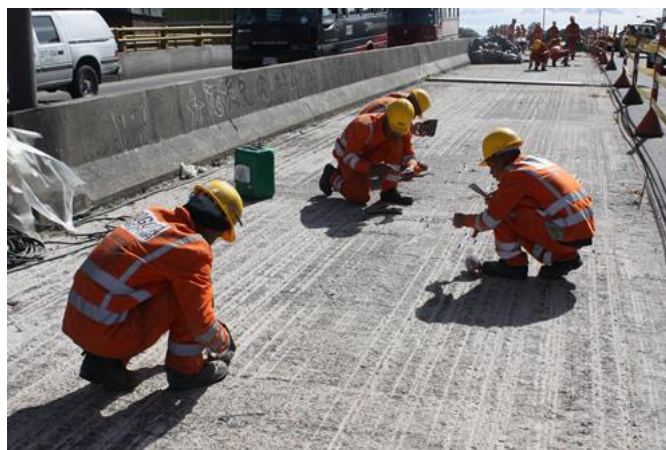
Equipo de la Dirección Técnica Estratégica  
**Vicente Edilson Leal Moreno**  
**Juan Pablo Forero Redondo**  
**Jorge Armando Herrera**  
**Jorge Luis Burgos Rosas**  
**Luis Hernán Pérez**  
**Rodrigo Acosta**  
**Jhon Jairo Cifuentes**  
**Sara Torres Vergara**  
**Martha Jimena Bayona**

Calle 22 # 6-27  
 Sede alterna: Calle 20 No. 9-20  
 Código postal: 110311  
 Teléfono: (571) 338 660

### 1. Presentación

El Instituto de Desarrollo Urbano – IDU, en el marco de su misión ha realizado la actualización del inventario de los puentes vehiculares y peatonales ubicados en todo el Distrito Capital, identificando **76 estructuras** más ubicadas en la zona urbana y rural al comparar los resultados con el año anterior, al pasar de **845 a 921**.

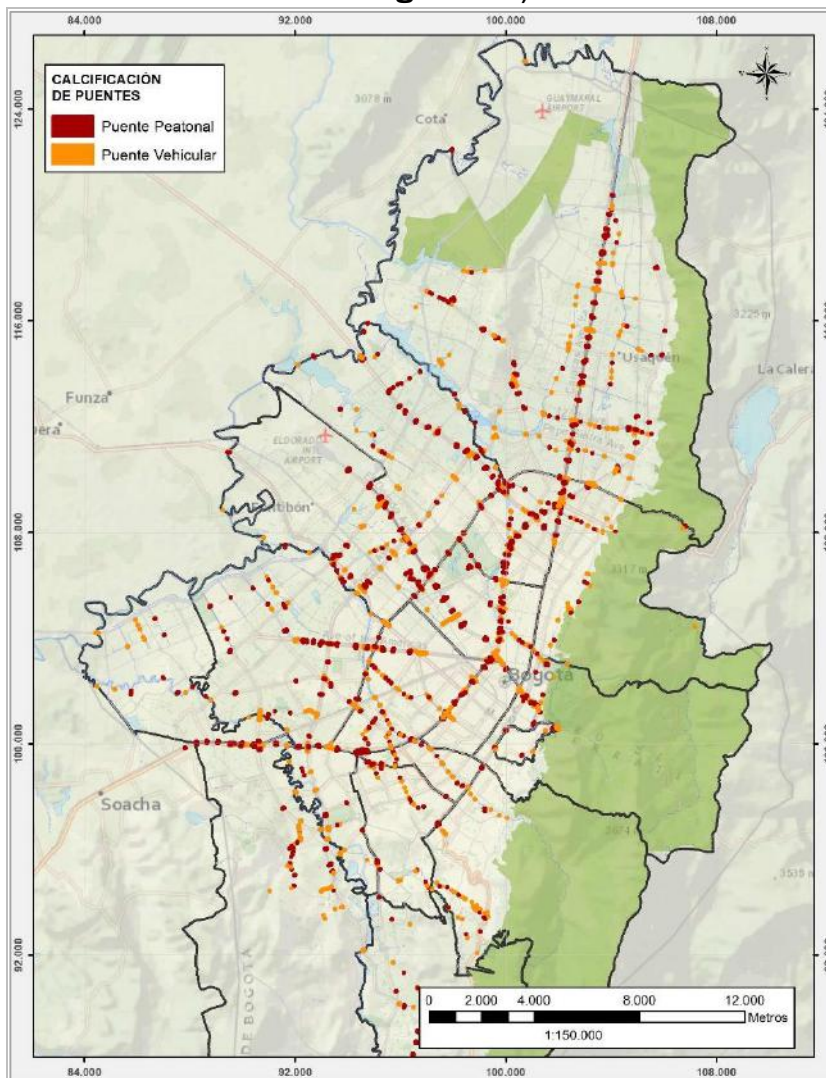
Las visitas a las estructuras se realizaron en el último trimestre de 2015, con el fin de actualizar el inventario básico de las mismas, el cual contiene información básica, registro fotográfico y la georreferenciación de cada uno de los puentes y la clasificación de acuerdo al tipo, ubicación y material en que han sido construidos. Información de tipo cuantitativa de la cual hace parte integral el presente boletín.



## 2. Puentes en Bogotá D.C.

A febrero de 2016 se tienen inventariadas y georreferenciadas **921 estructuras** de las cuales **511 son vehiculares** (55,5%) y **410 son peatonales** (44,5%). En el siguiente mapa muestra la localización de cada una de ellas.

**Mapa No. 1**  
**Inventario de Puentes de Bogotá D.C., año 2016**



Fuente: Sistema de Información Geográfica SIGIDU

### 3. Inventario de Puentes por Malla Vial



Una de las variables que hacen parte del inventario, es la georreferenciación de las estructuras de acuerdo al tipo de vía en el que estaba ubicado. Los datos en este punto demuestran que la Malla Vial Arterial (incluye Troncal) cuenta con el **58,09% (535)** de las estructuras, la Malla Vial Intermedia registra el **8,90% (82)**, la Malla Vial Local reporta un **25,52% (235)** y por último la Malla Vial Rural tiene el **7,49% (69)** respectivamente.

**Cuadro No. 1**  
**Inventario de Puentes por Malla Vial**

Tipo de Malla	No. Puentes	% Puentes
Arterial	535	58,1%
Intermedia	82	8,9%
Local	235	25,5%
Rural	69	7,6%
<b>Total general</b>	<b>921</b>	<b>100%</b>

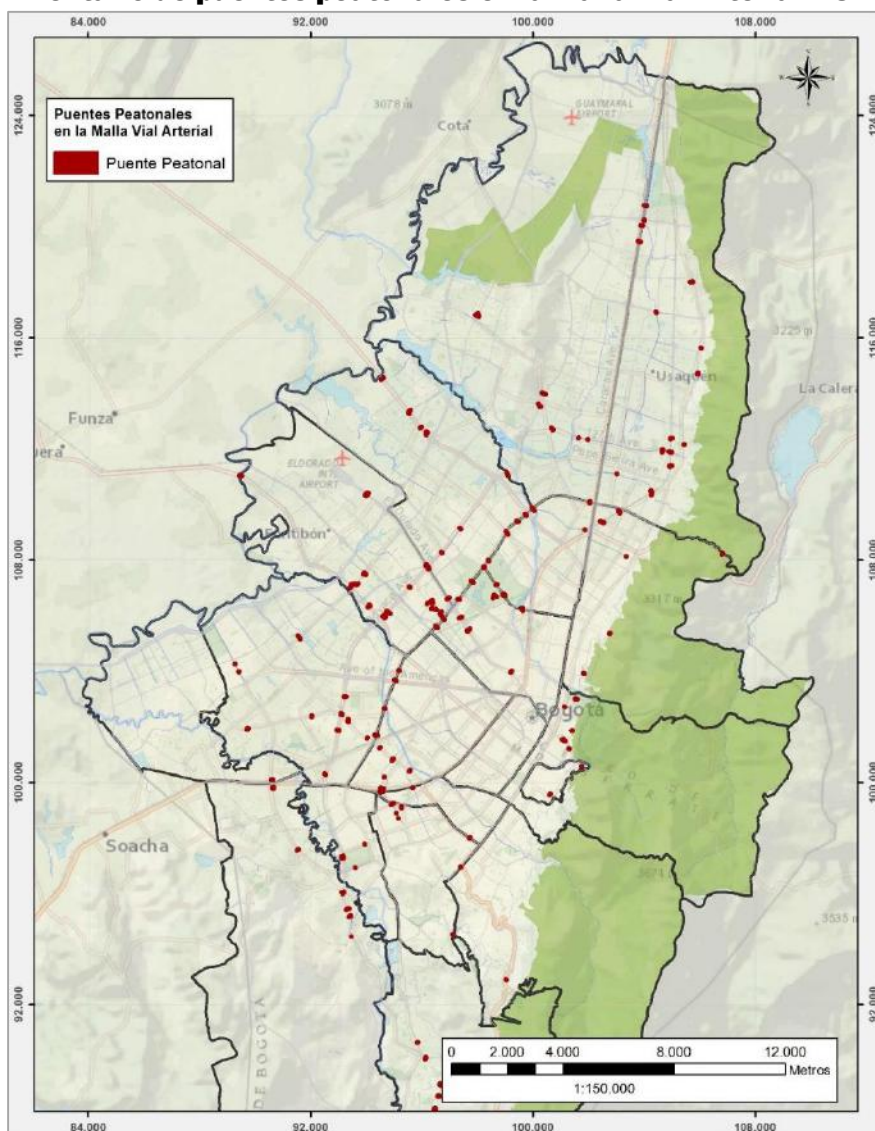
Fuente: Sistema de Información Geográfica SIGIDU

Dentro del proceso de actualización del inventario, se realizó un ajuste relacionado con la localización del número de puentes sobre malla vial local, pasando de 237 a 235 estructuras. Por otra parte, la información correspondiente al número de puentes localizados geográficamente en las intersecciones de la malla vial arterial troncal y no troncal (Localización geográfica Troncal) corresponde a 268 estructuras entre puentes vehiculares y puentes peatonales. En cuanto a los puentes que hacen parte exclusivamente de la malla vial arterial Troncal se cuenta con 179 estructuras, las cuales permiten tanto la movilidad de los usuarios del sistema Transmilenio como el tránsito de los buses del sistema a lo largo de las troncales de la infraestructura vial de la ciudad de Bogotá D.C.

**Cuadro No. 2**  
**Inventario de Puentes Intersección Troncales**

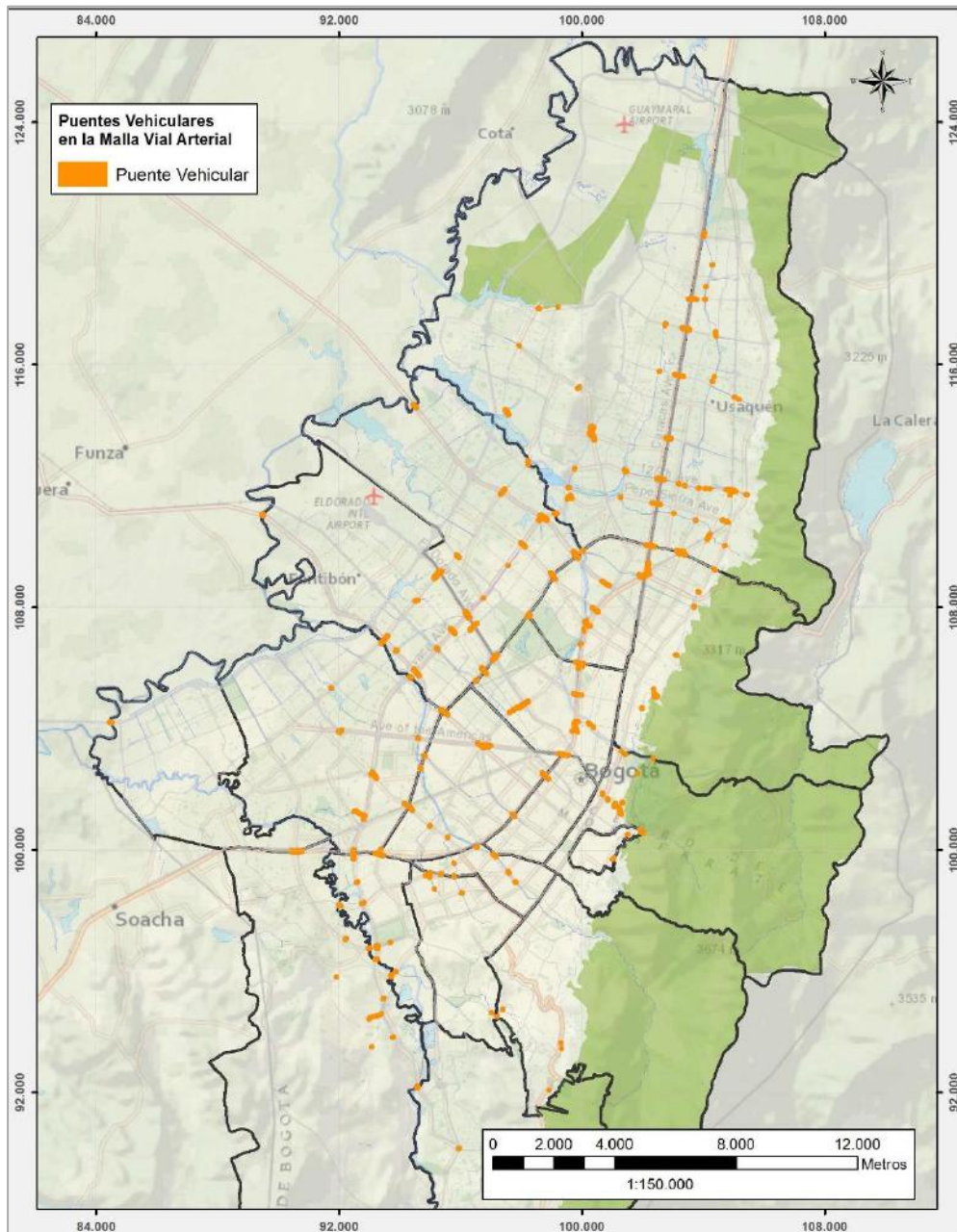
Puentes intersección Troncales	No. Puentes
Localización geográfica Troncales	268
Servicio Troncales	179

**Mapa No. 2**  
**Inventario de puentes peatonales en la Malla Vial Arterial – Sin troncal**



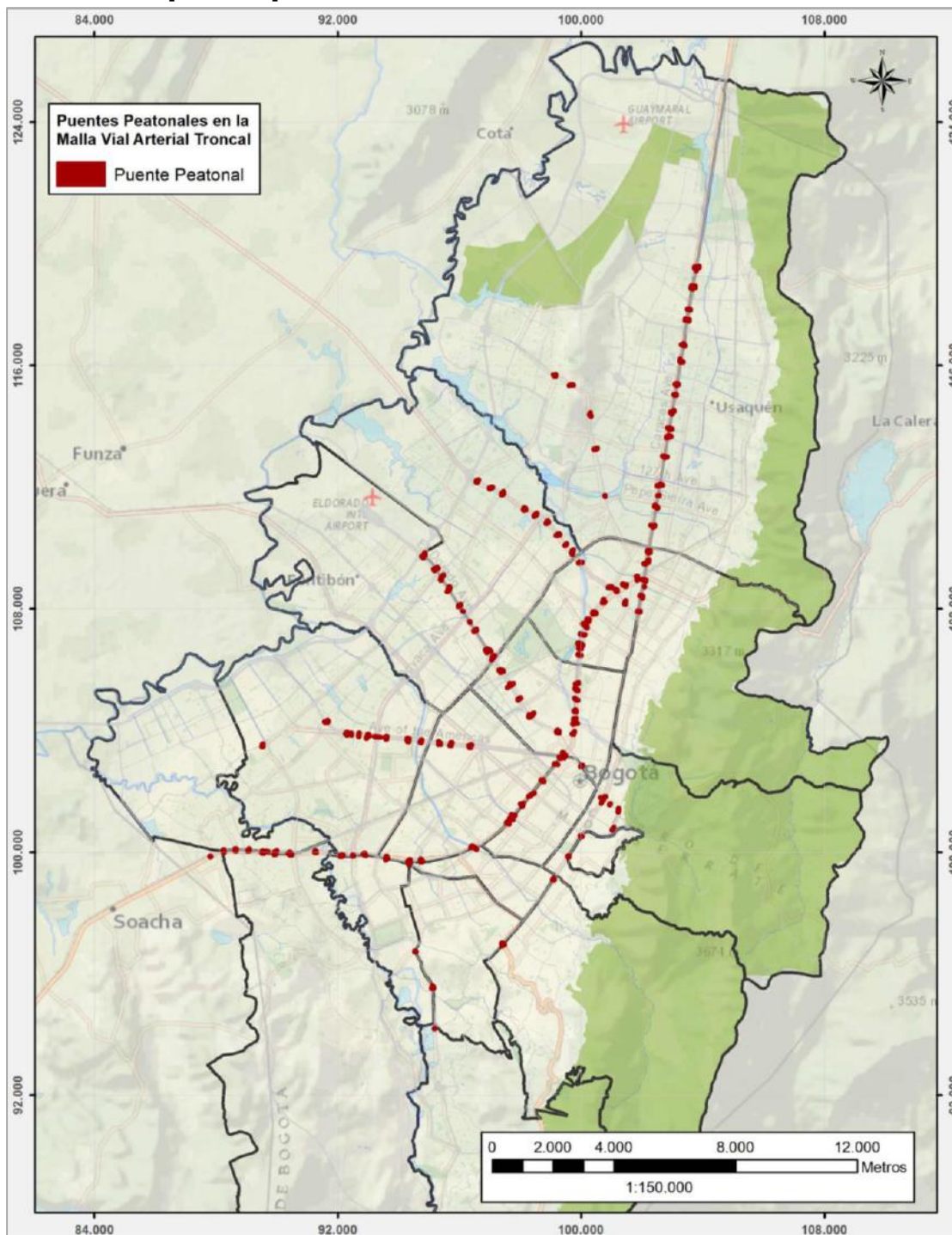
Fuente: Sistema de Información Geográfica SIGIDU

**Mapa No. 3**  
**Inventario de puentes vehiculares en la Malla Vial Arterial – Sin troncal**



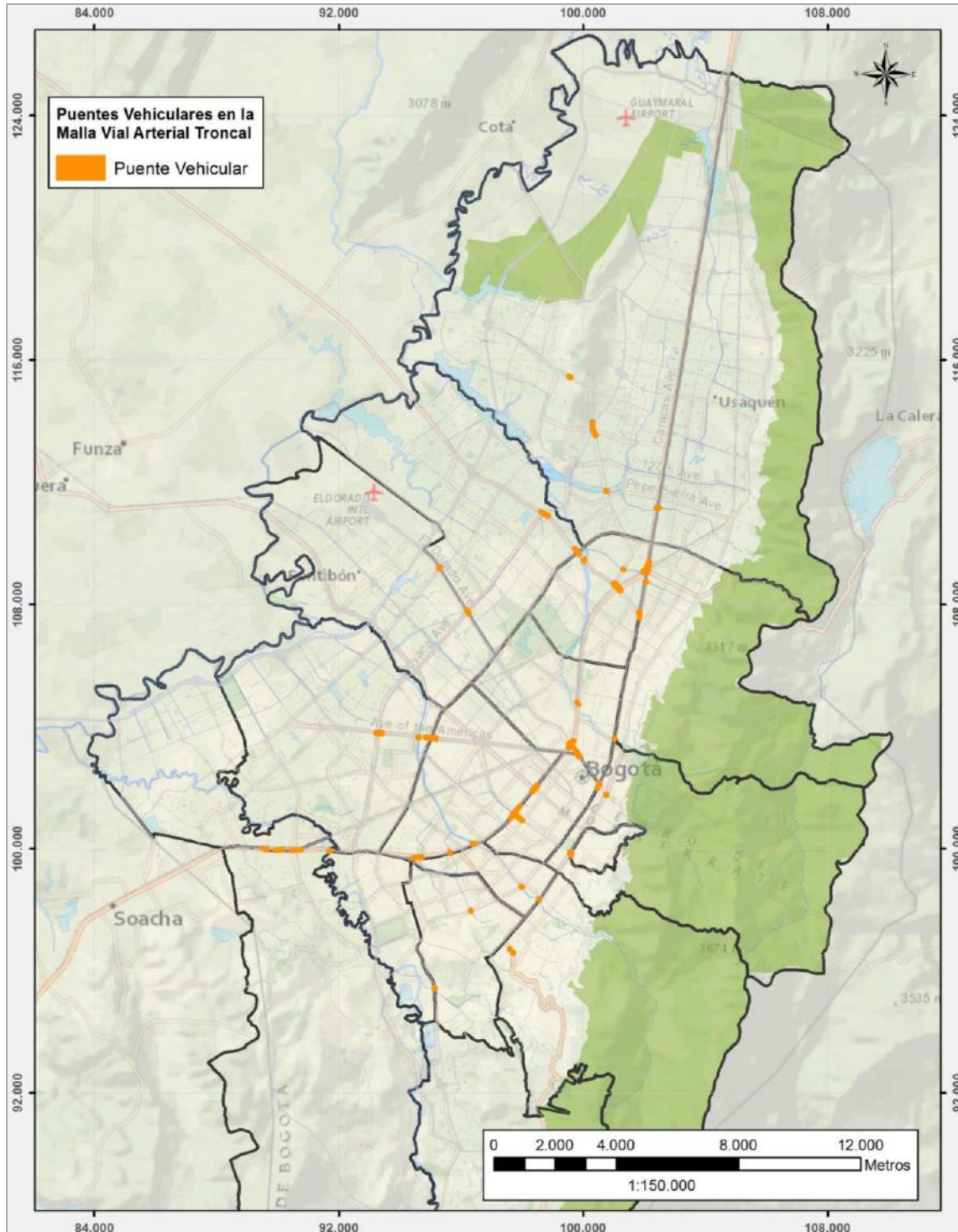
Fuente: Sistema de Información Geográfica SIGIDU

**Mapa No. 4**  
**Inventario de puentes peatonales en la Malla Vial Arterial Troncal**



Fuente: Sistema de Información Geográfica SIGIDU

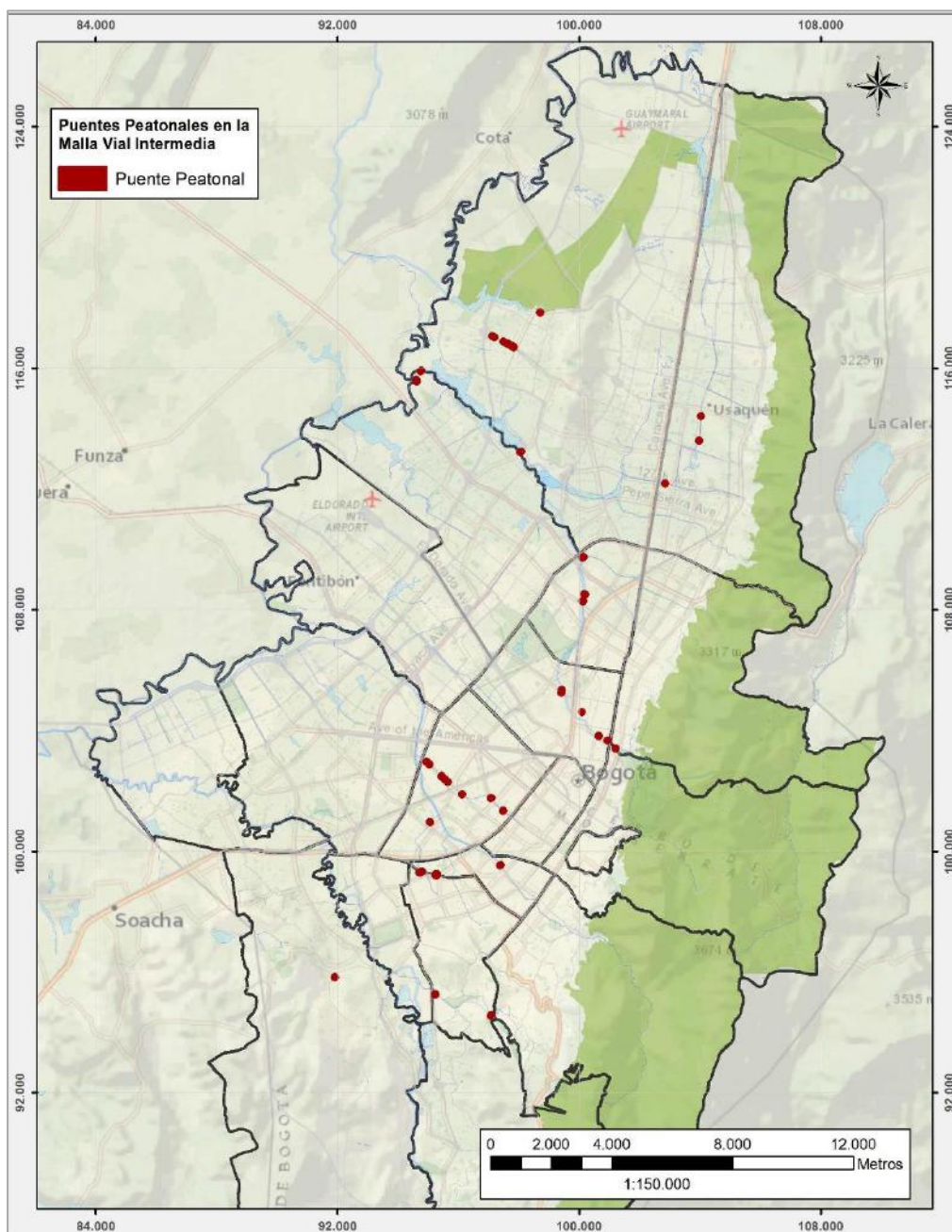
**Mapa No. 5**  
**Inventario de puentes vehicular en la Malla Vial Arterial Troncal**



Fuente: Sistema de Información Geográfica SIGIDU

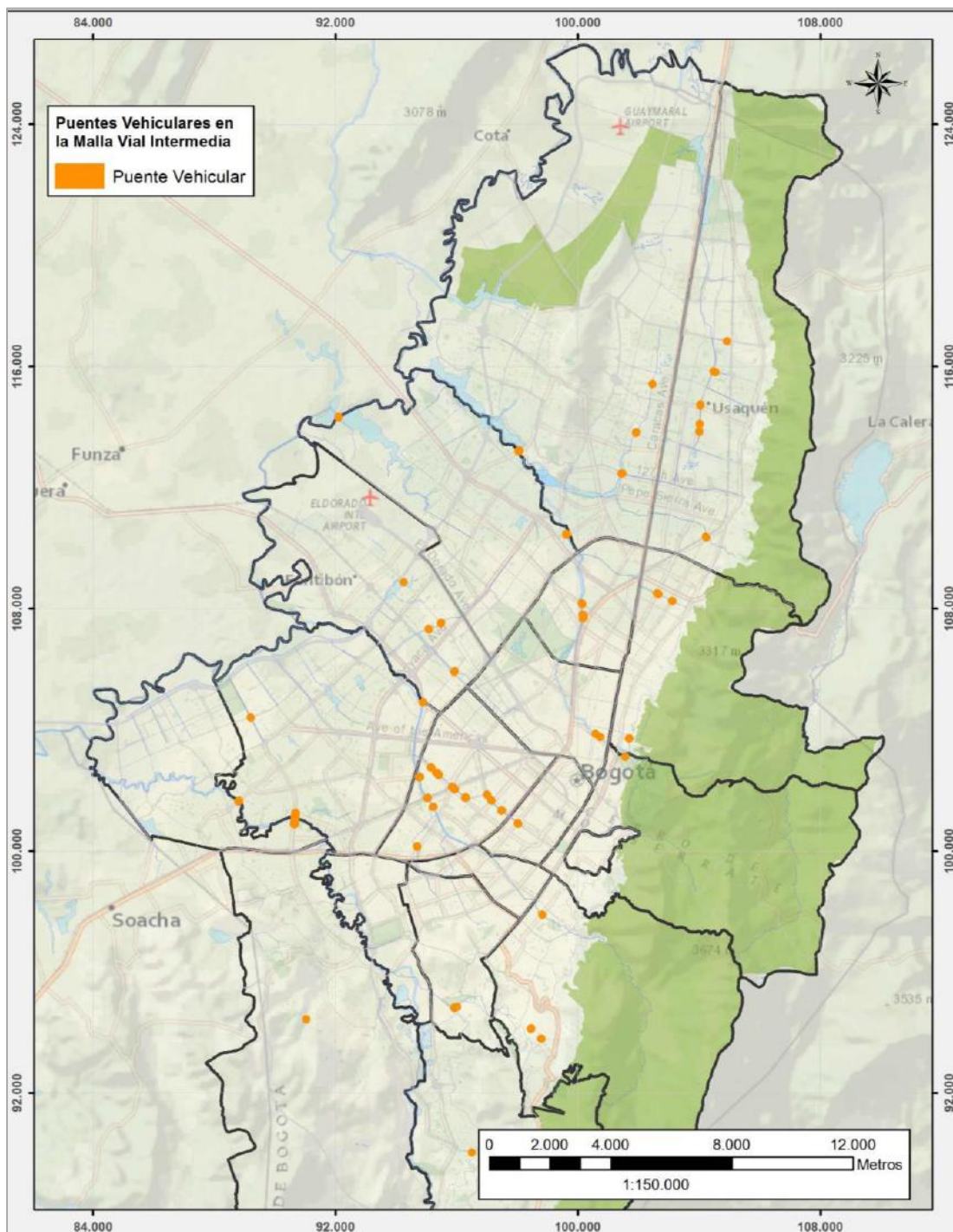


**Mapa No. 6**  
**Inventario de puentes peatonales en la Malla Vial Intermedia**



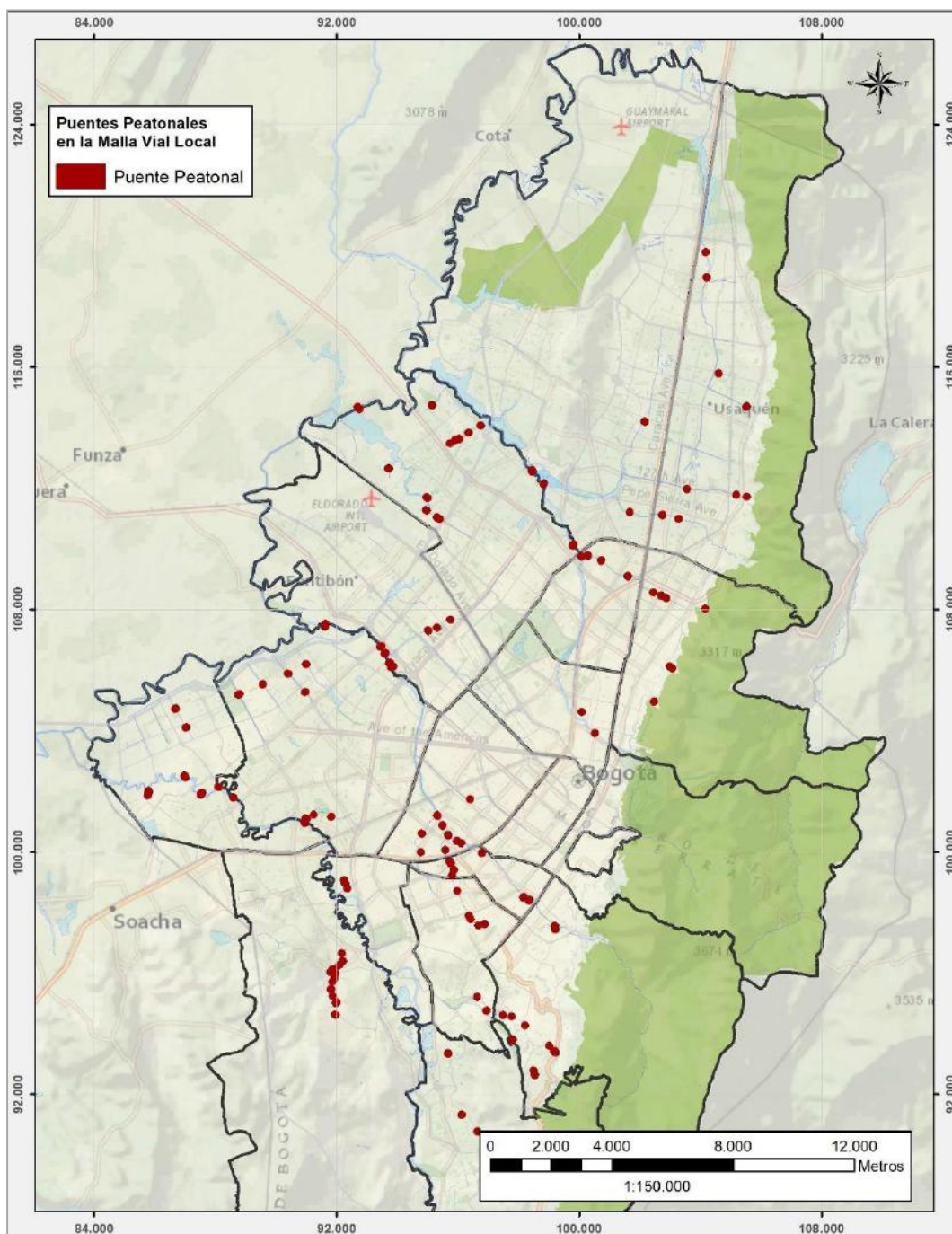
Fuente: Sistema de Información Geográfica SIGIDU

**Mapa No. 7**  
**Inventario de puentes vehicular en la Malla Vial Intermedia**



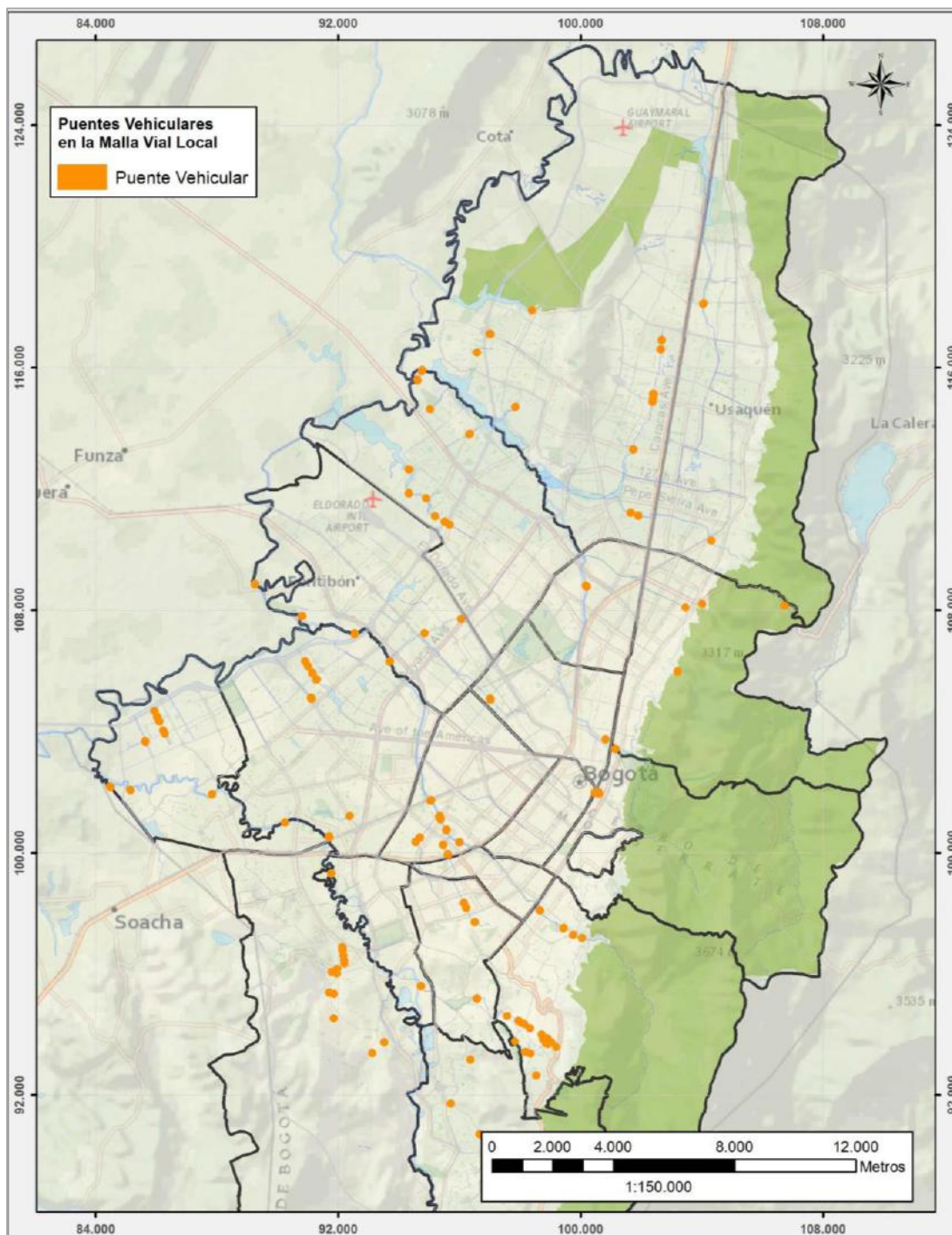
Fuente: Sistema de Información Geográfica SIGIDU

**Mapa No. 8**  
**Inventario de puentes peatonales en la Malla Vial Local**



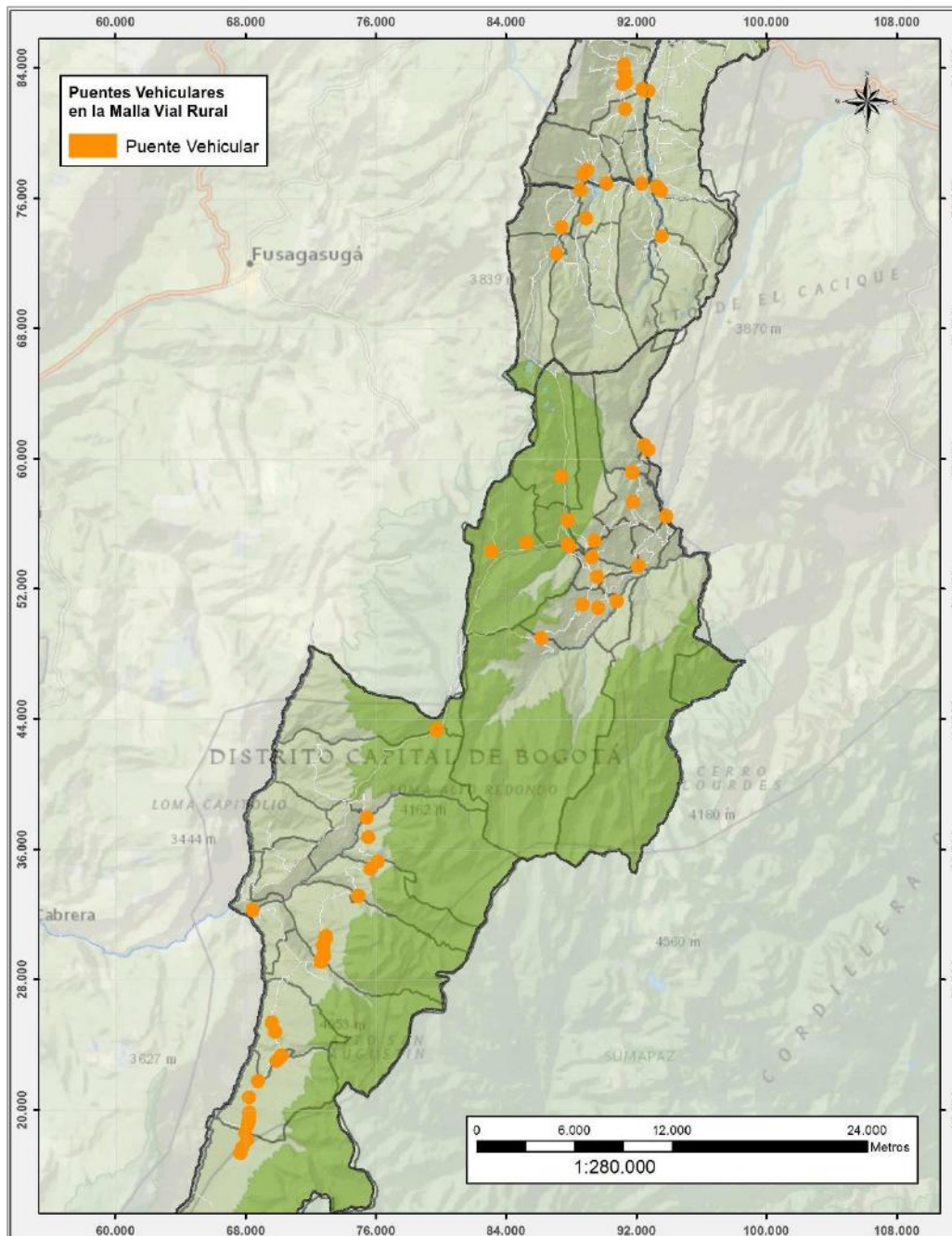
Fuente: Sistema de Información Geográfica SIGIDU

**Mapa No. 9**  
**Inventario de puentes vehiculares en la Malla Vial Local**



Fuente: Sistema de Información Geográfica SIGIDU

**Mapa No. 10**  
**Inventario de puentes en la Malla Vial Rural**

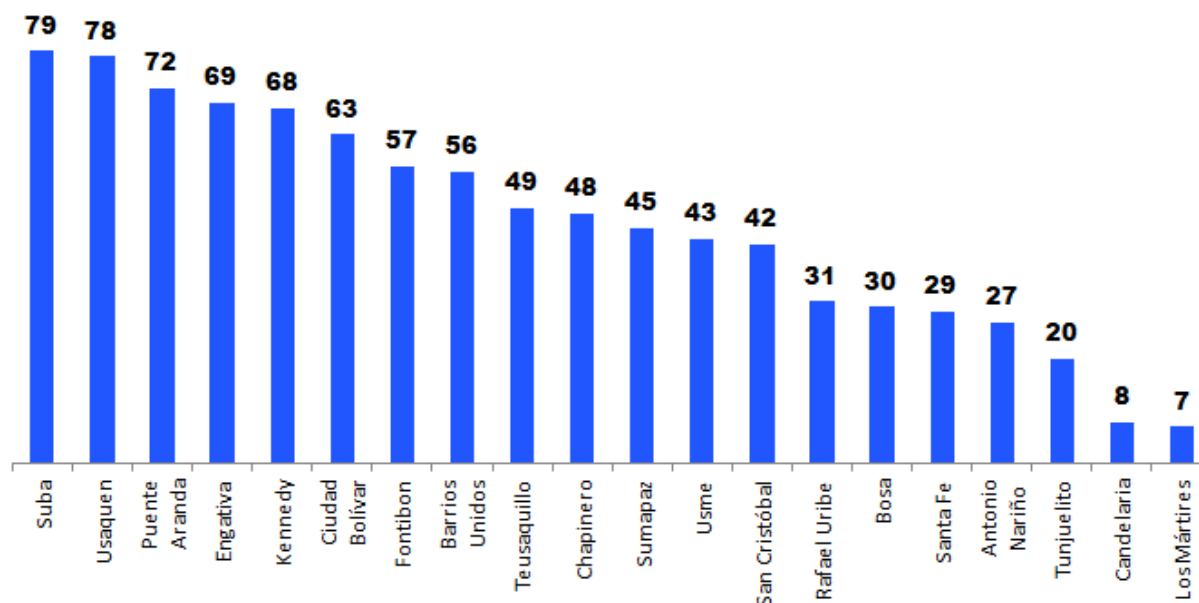


Fuente: Sistema de Información Geográfica SIGIDU

## 4. Inventario de Puentes por Localidad

Con la actualización del inventario de los puentes vehiculares y peatonales, se tiene que el **83,50% (769)** de los puentes se encuentran distribuidos en **13 localidades** (Suba, Usaquén, Puente Aranda, Engativá, Kennedy, Ciudad Bolívar, Fontibón, Barrios Unidos, Teusaquillo, Chapinero, Sumapaz, Usme y San Cristóbal); siendo **Suba y Usaquén las zonas que cuentan con un mayor número de estructuras (79 y 78)**. En contraste, Candelaria (8 estructuras) y los Mártires (7 estructuras) son las localidades que tienen el menor número de puentes, representado el 1,63% del total de los puentes inventariados.

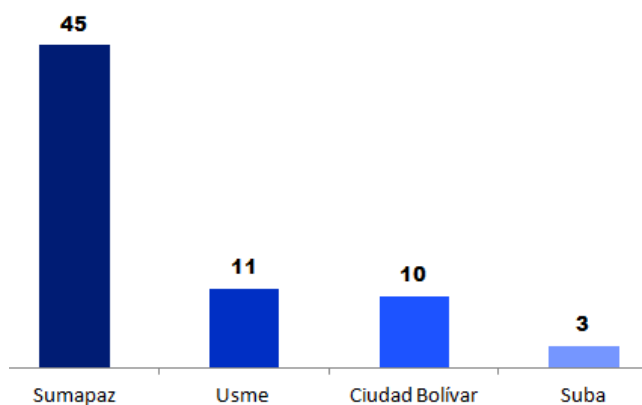
**Gráfica No. 1**  
**Inventario de Puentes por Localidad**



Fuente: Sistema de Información Geográfica SIGIDU

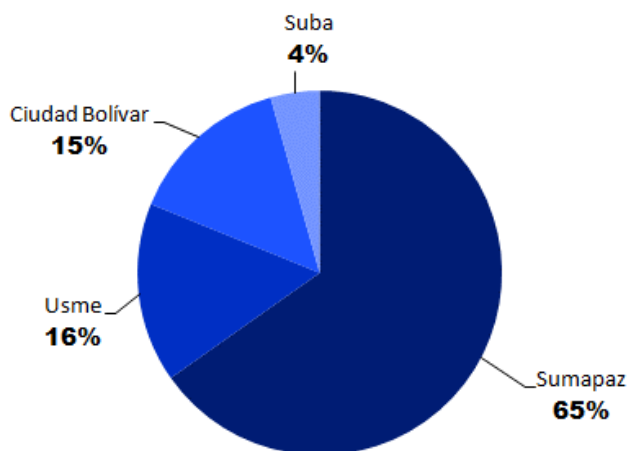
De los 921 estructuras inventariadas a 2016, se tiene que un total de 69 que se encuentran ubicadas en la zona rural del Distrito Capital, asociadas a las localidades de Sumapaz, Usme, Ciudad Bolívar y Suba, siendo Sumapaz la localidad donde se concentra el 65% de las estructura.

**Gráfica No. 2**  
**Inventario de Puentes en el ámbito rural**



Fuente: Sistema de Información Geográfica SIGIDU

**Gráfica No. 3**  
**Distribución % del Inventario de Puentes en el ámbito rural**



Fuente: Sistema de Información Geográfica SIGIDU

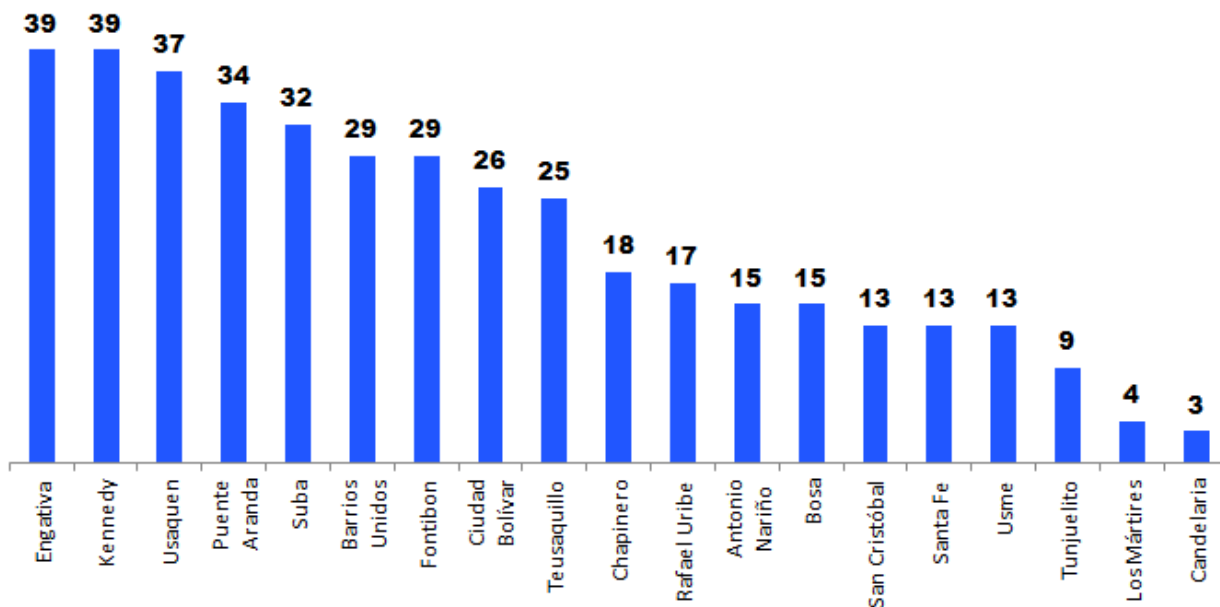
## A. Puentes peatonales por Localidad



En cuanto a la distribución de los **410 puentes peatonales** de la Ciudad por localidad, se tiene que las zonas que cuentan con un mayor número de estructuras de este tipo son: **Kennedy (39), Engativá (39) y Usaquén (37)**; por su parte las localidades con una cantidad menor de puentes peatonales continúan siendo los Mártires y la Candelaria con 4 y 3 estructuras.

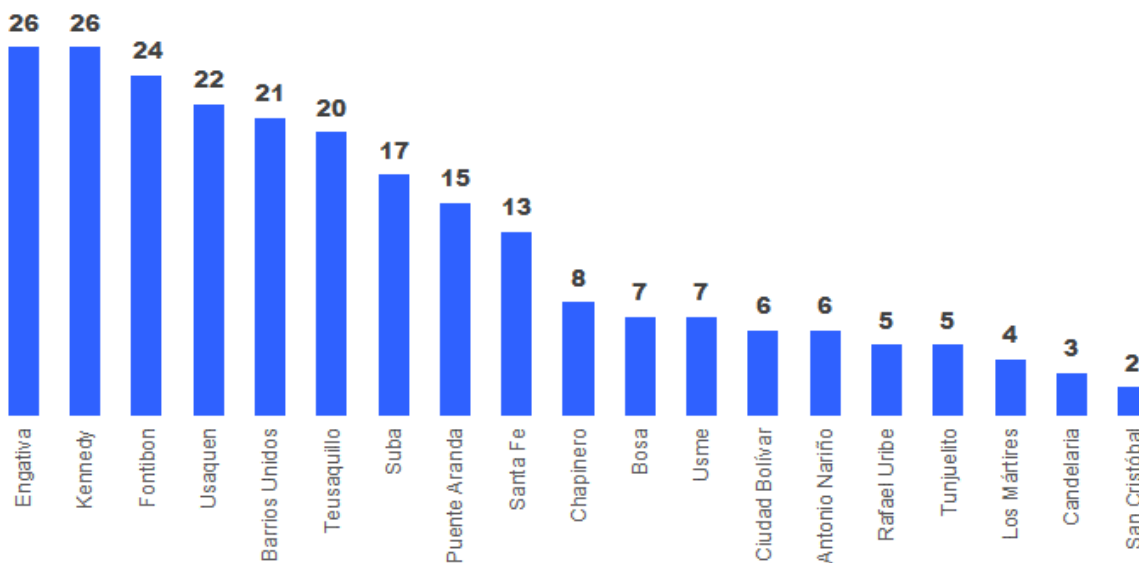
Cabe anotar que del 100% de los puentes peatonales (410), el **57,80% (237)** corresponde a estructuras sobre vías y el **42,20% (173)** restante son puentes que se encuentran sobre cuerpos de agua. A continuación se muestra su distribución de estas estructuras en la Ciudad por tipo y localidad:

**Gráfica No. 4**  
**Inventario de puentes peatonales por Localidad**



Fuente: Sistema de Información Geográfica SIGIDU

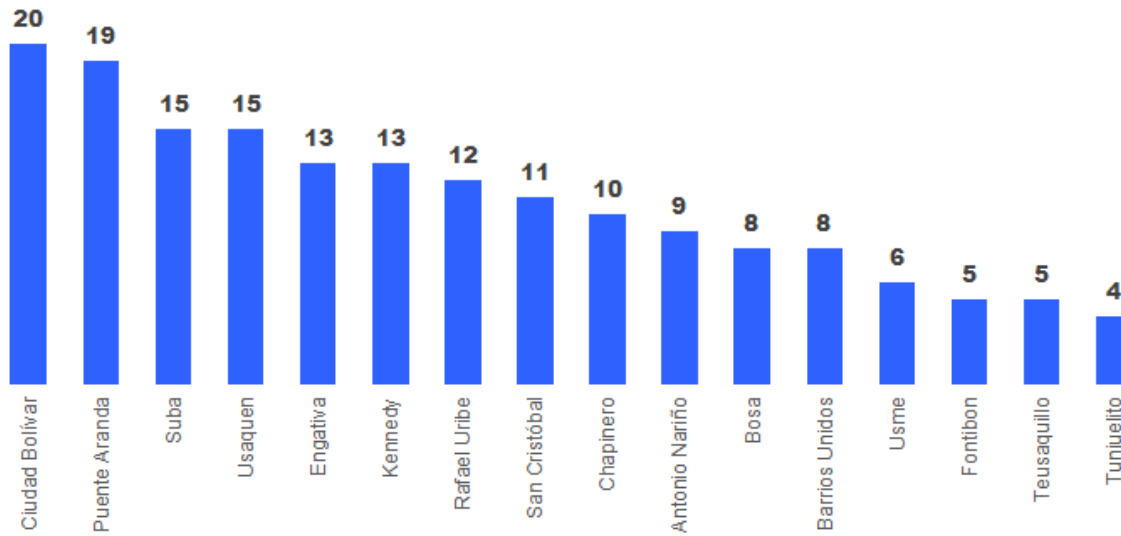
**Gráfica No. 5**  
**Inventario de puentes peatonales sobre vía**



Fuente: Sistema de Información Geográfica SIGIDU



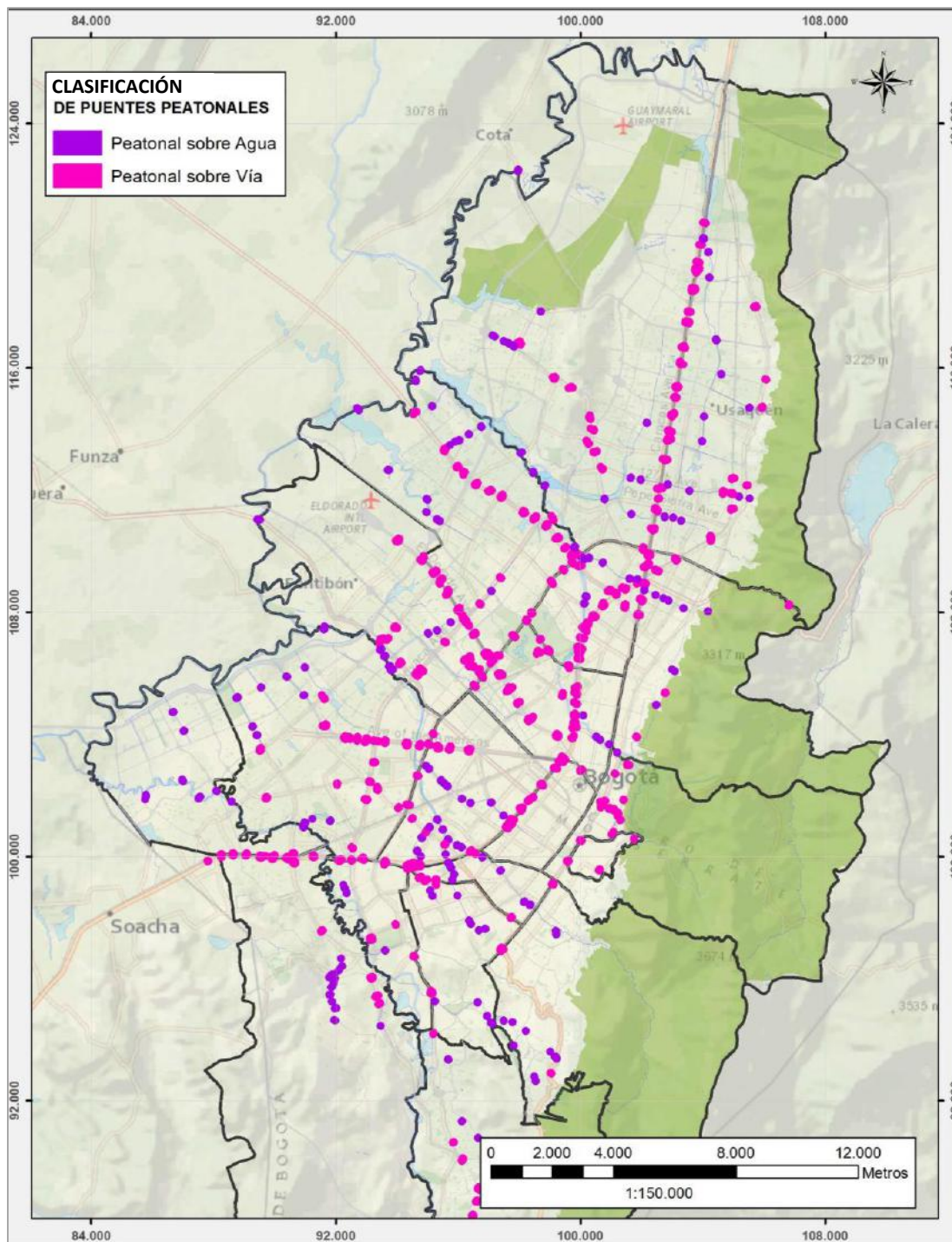
**Gráfica No. 6**  
**Inventario de puentes peatonales sobre cuerpos de agua**



Fuente: Sistema de Información Geográfica SIGIDU

De Los **410** puentes peatonales existentes en el Distrito Capital, **solo uno se encuentra ubicado en la zona rural** de la localidad de Suba, el cual corresponde a una estructura sobre cuerpo de agua.

**Mapa No. 11**  
**Inventario de puentes peatonales**



Fuente: Sistema de Información Geográfica SIGIDU

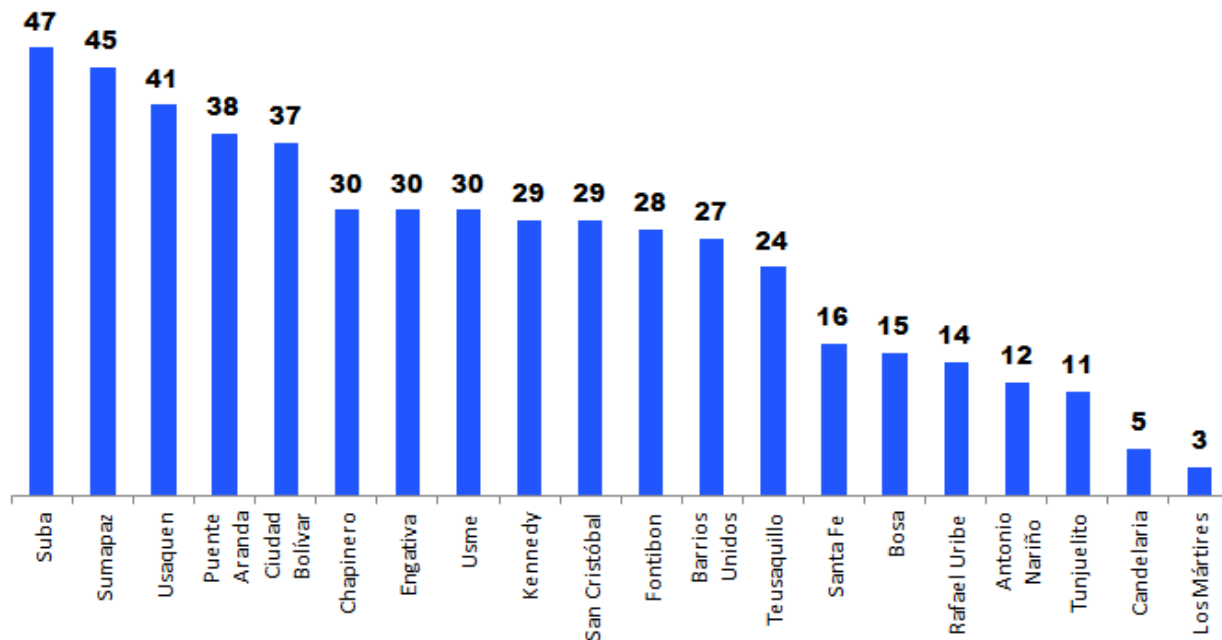
## B. Puentes vehiculares por Localidad

En la actualidad el Distrito Capital cuenta con **511** puentes vehiculares, de los cuales el **70,45%** se encuentran sobre agua y el **29,55%** sobre vías.

Por localidad se tiene que **Suba, Sumapaz y Usaquén** lideran el ranking de puentes de tipo vehicular con 47, 45 y 41 estructuras respectivamente; caso contrario pasa con las localidades de **La Candelaria y los Mártires**, donde existen 5 y 3 puentes de este tipo.

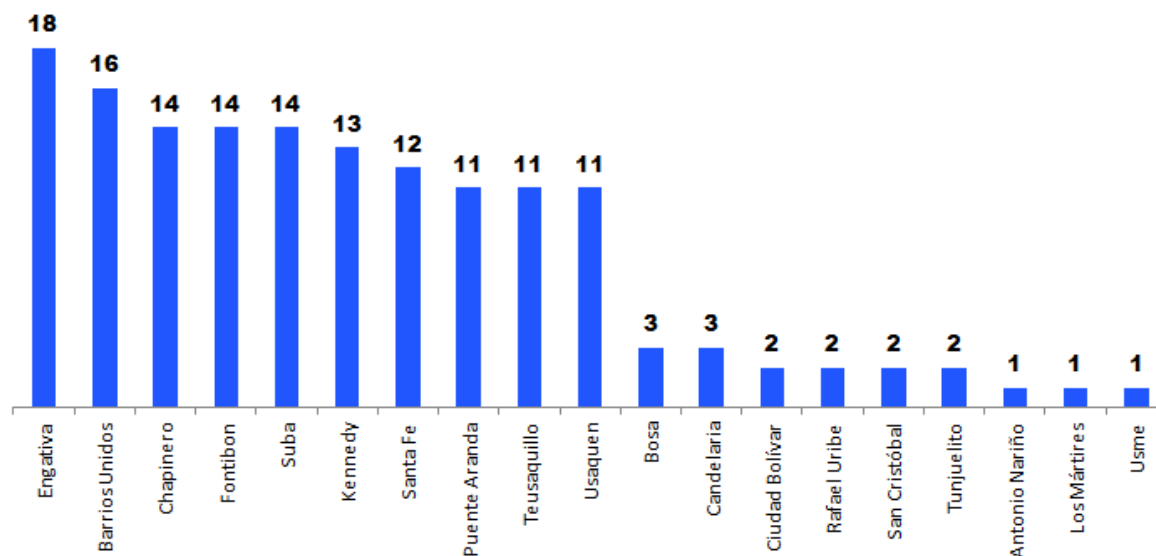


**Gráfica No. 7**  
**Inventario de puentes vehiculares por Localidad**



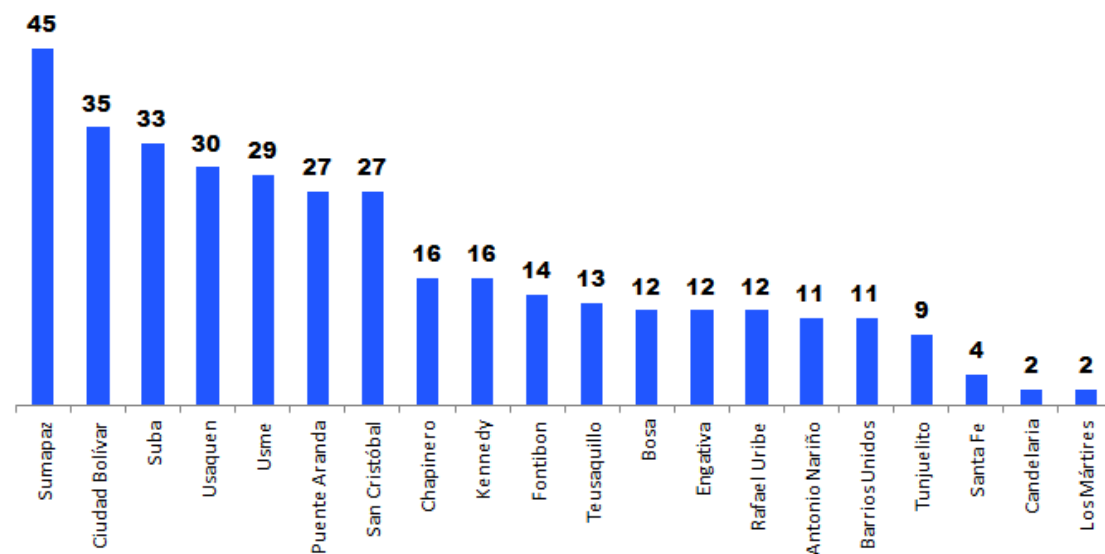
Fuente: Sistema de Información Geográfica SIGIDU

**Gráfica No. 8**  
**Inventario de puentes vehiculares sobre vías**



Fuente: Sistema de Información Geográfica SIGIDU

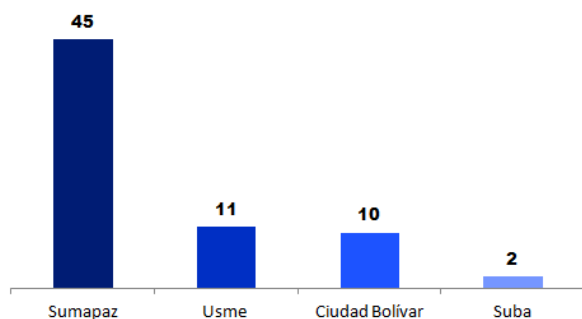
**Gráfica No. 9**  
**Inventario de puentes vehiculares sobre cuerpos de agua**



Fuente: Sistema de Información Geográfica SIGID

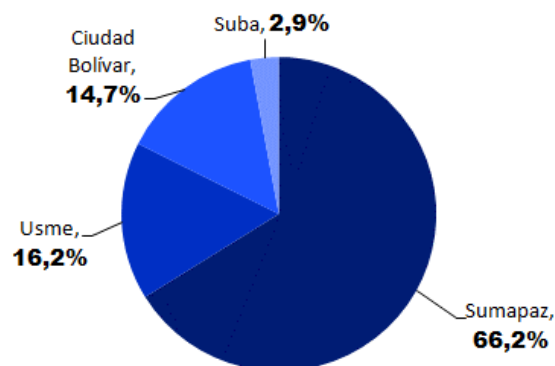
De Los **511** puentes vehiculares existentes en el Distrito Capital, **68 se encuentran ubicados en la zona rural** de la localidad Sumapaz, Usme, Ciudad Bolívar y Suba, los cuales corresponden a una estructura sobre cuerpo de agua.

**Gráfica No. 10**  
**Inventario de puentes vehiculares sobre cuerpos de agua en el ámbito rural**



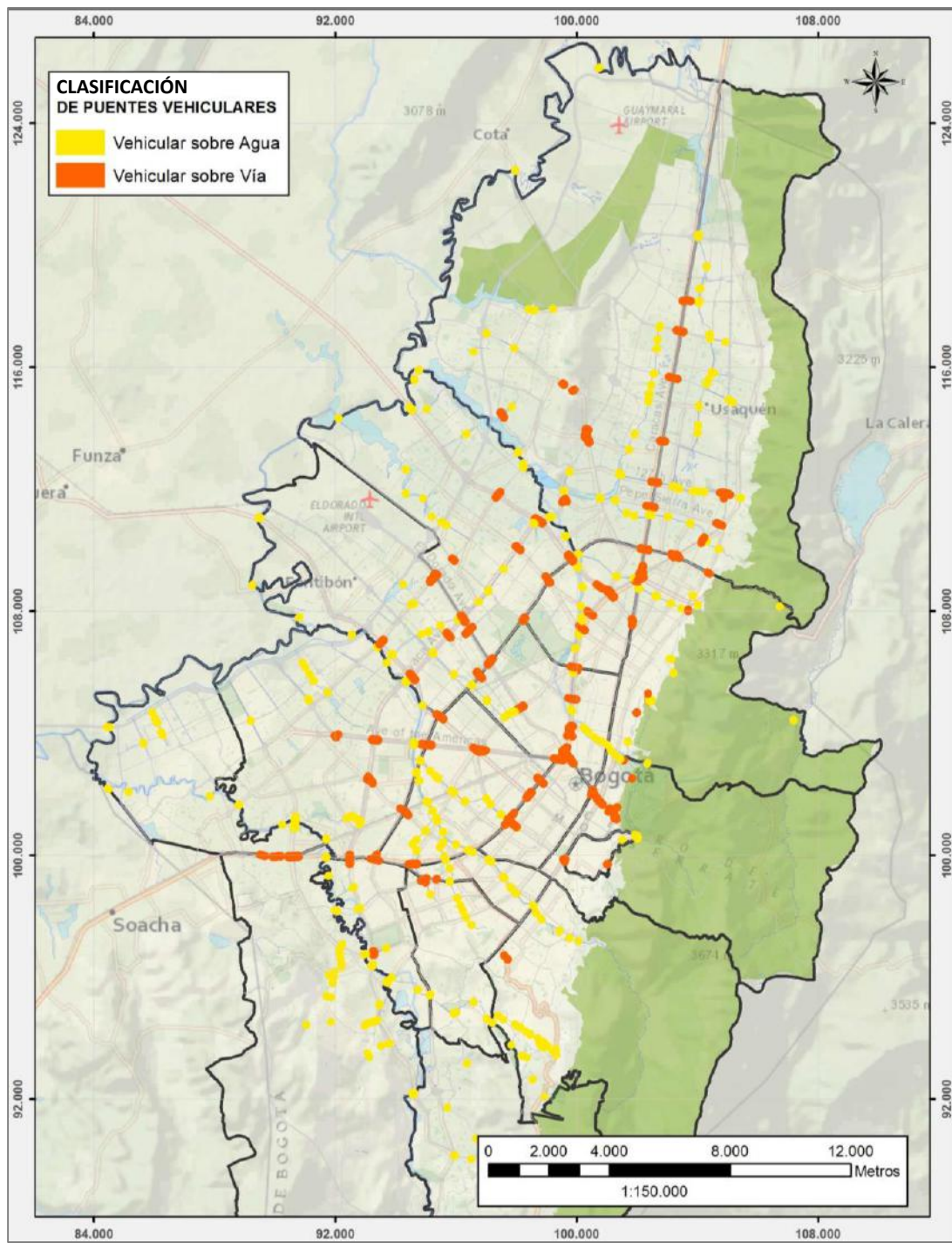
Fuente: Sistema de Información Geográfica SIGIDU

**Gráfica No. 11**  
**Distribución % del Inventario de Puentes vehiculares sobre cuerpos de agua ámbito rural**



Fuente: Sistema de Información Geográfica SIGIDU

**Mapa No. 12**  
**Inventario de puentes vehiculares**



Fuente: Sistema de Información Geográfica SIGIDU

## 5. Índice de puentes peatonales por población IDU

Este indicador presenta la proporción de puentes que existen para cada uno de los habitantes de Bogotá D.C., el cual se calcula a partir de la siguiente expresión matemática:

$$IPPi = \frac{Pob2016i}{Puentes\_Peatonalesi}$$

Dónde:

- i: Es el subíndice que identifica a la localidad.
- Puentes: Representa la cantidad de puentes peatonales en la localidad i.
- Pob2016: Proyección de la población 2016 en la localidad. Fuente: Secretaría Distrital de Planeación – Boletín Bogotá Ciudad Estadística No. 69



Los resultados de este índice de puentes peatonales por población IDU, básicamente muestran que sí se dividiera la cantidad de puentes peatonales entre la población (2016), las **localidades de Bosa, Suba, San Cristóbal y Kennedy** serían las zonas que tendrían mayor concentración de personas alrededor de un (1) puente.

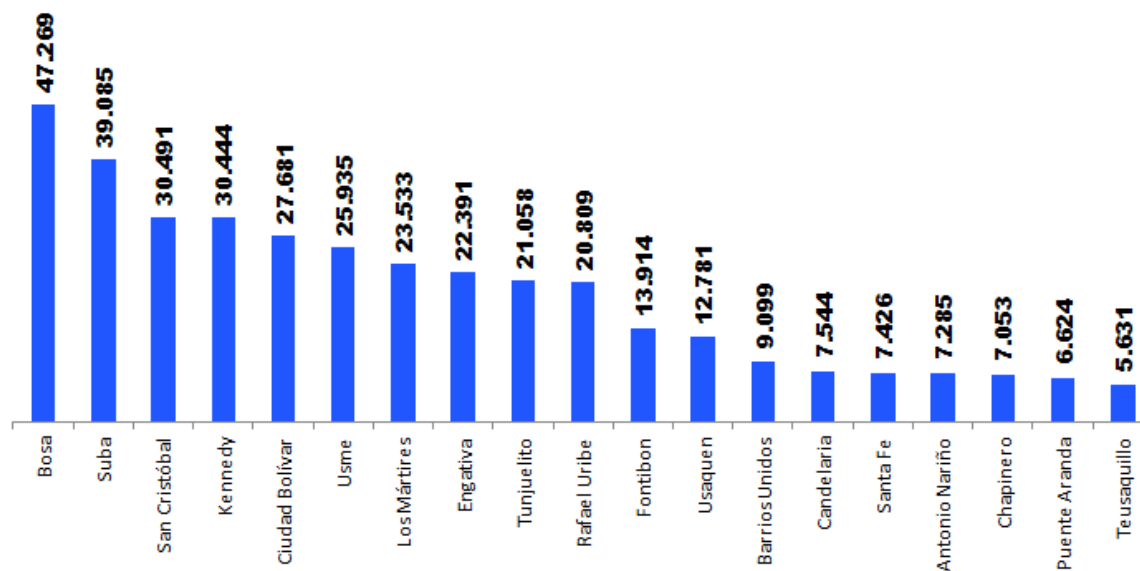
Un ejemplo de la lectura del resultado del indicador es que un puente le pertenecería a **47.269 personas en la localidad de Bosa y en la localidad de Suba a 39.085 habitantes**. Caso contrario, en las localidades de Chapinero (7.053 personas), Puente Aranda (6.624 personas) y Teusaquillo (5.631 personas). En la gráfica No. 8 se presenta los resultados del índice propuesto y el mapa No. 14 muestra la distribución de la población a 2016 y la cantidad de puentes para cada localidad.

**Cuadro No. 3**  
**Inventario de puentes peatonales, población y calculo del índice**

Localidad	Puentes peatonales	Población	Índice
Bosa	15	709.039	47.269
Suba	32	1.250.734	39.085
San Cristóbal	13	396.383	30.491
Kennedy	39	1.187.315	30.444
Ciudad Bolívar	26	719.700	27.681
Usme	13	337.152	25.935
Los Mártires	4	94.130	23.533
Engativa	39	873.243	22.391
Tunjuelito	9	189.522	21.058
Rafael Uribe	17	353.761	20.809
Fontibon	29	403.519	13.914
Usaquen	37	472.908	12.781
Barrios Unidos	29	263.883	9.099
Candelaria	3	22.633	7.544
Santa Fe	13	96.534	7.426
Antonio Nariño	15	109.277	7.285
Chapinero	18	126.951	7.053
Puente Aranda	34	225.220	6.624
Teusaquillo	25	140.767	5.631
<b>TOTAL</b>	<b>410</b>	<b>7.972.671</b>	<b>19.446</b>

Fuente: Sistema de Información Geográfica SIGIDU – Calculos DTE. La proyección de población es a 2016 – información tomada del Boletín Ciudad de Estadística No. 69 de la Secretaria Distrital de Planeación

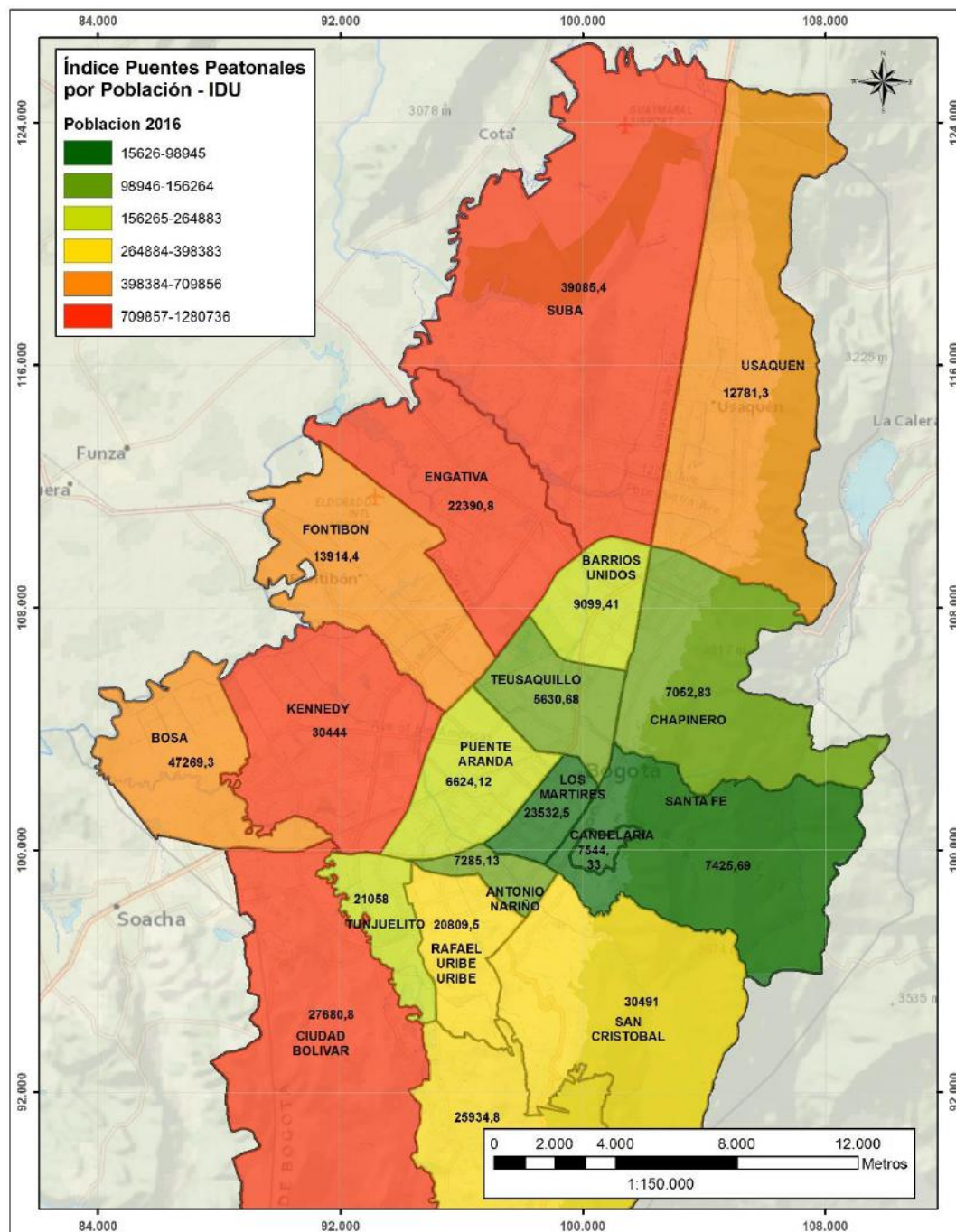
**Gráfica No. 12**  
**Inventario de puentes peatonales, población y calculo del índice**



Fuente: Sistema de Información Geográfica SIGIDU – Calculos DTE



**Mapa No. 13**  
**Índice Puentes peatonales por población**



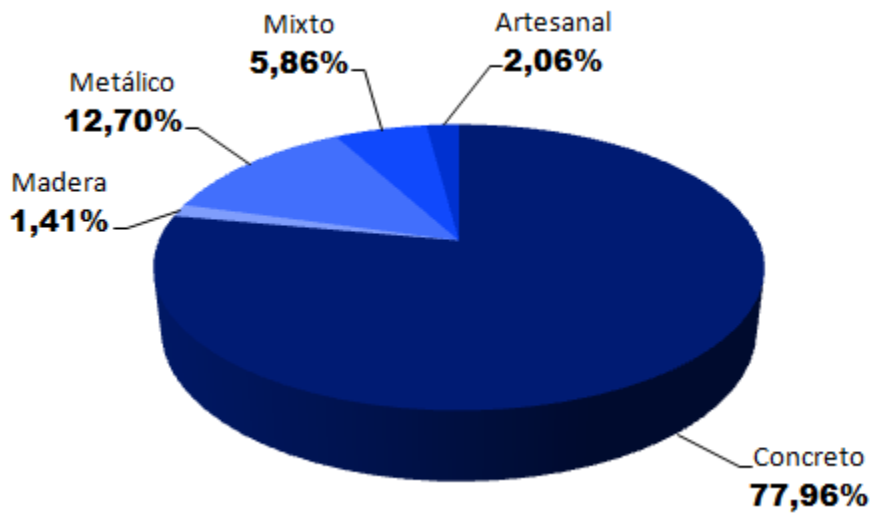
Fuente: Sistema de Información Geográfica SIGIDU – Calculos de la DTE

## 6. Material de los puentes

Tal y como muestra en la gráfica, **el concreto es el material predominante** en la construcción de los puentes inventariados, dado que el **78% (719 estructuras)** están construidos con este, **el 13% (116 estructuras)** son metálicos y el **9% restante (86 estructuras)** corresponde a otro tipo de material (maderas, mixto o artesanal).

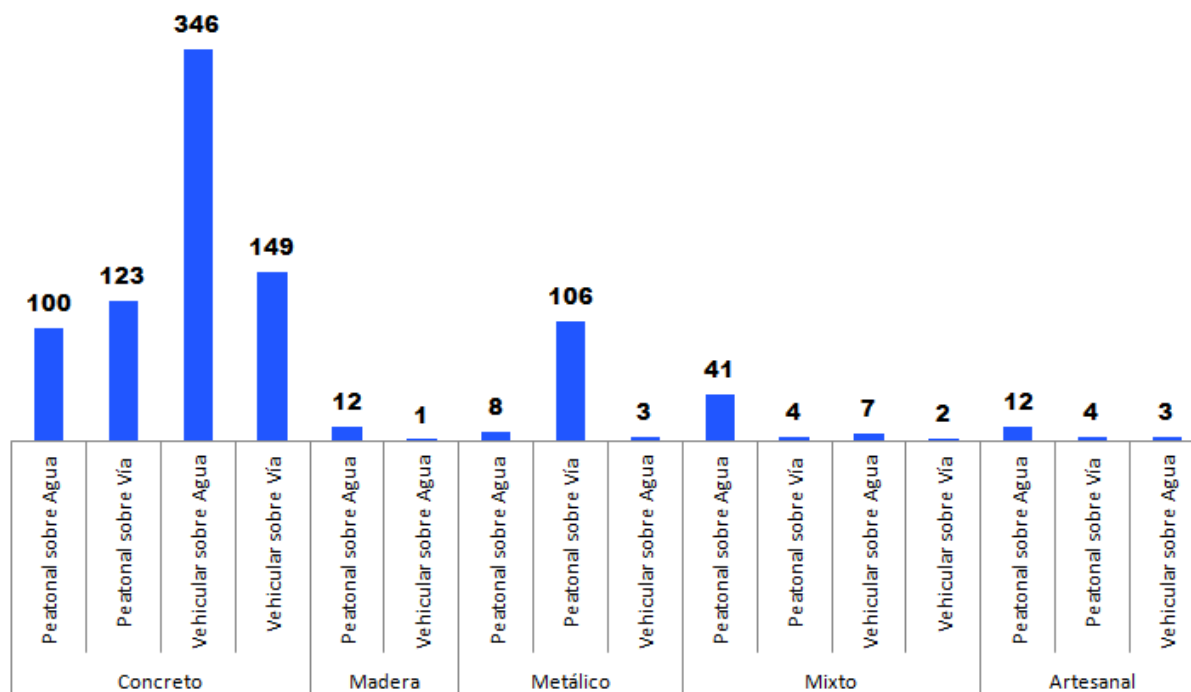
En la siguiente gráfica se muestra el porcentaje del material más usado en los puentes según su tipo (puente peatonal o vehicular).

**Gráfica No. 13**  
**Tipo de material en que han sido elaborados los puentes**



Fuente: Sistema de Información Geográfica SIGIDU

**Gráfica No. 14**  
**Número de puentes por material**



Fuente: Sistema de Información Geográfica SIGIDU

**Gráfica No. 15**  
**Número de puentes por material del ámbito rural**



Fuente: Sistema de Información Geográfica SIGIDU

De las **921** estructura inventariadas a 2016, existen **69** de ellas que están en la zona rural, donde el **94,2% están elaboradas en concreto** y el restante 5,8% son de madera o mixto.

## Anexos

La información objeto de este boletín puede ser consultada en el servicio inventario de puentes de la Entidad a través del siguiente link: <https://webidu.idu.gov.co/Flexviewers/puente/>

En caso de necesitar información adicional se puede contactar con la Dirección Técnica Estratégica al número teléfono (571) 338 6660 ext. 1510

A continuación se presenta el listado de los puentes vehiculares y peatonales existentes en la ciudad de Bogotá con su dirección correspondiente.

### Listado de puentes vehiculares y peatonales – Bogotá D.C

CÓDIGO	TIPO DE PUENTE	DIRECCIÓN	LOCALIDAD	SERVICIO TRONCAL	LOCALIZACIÓN GEOGRÁFICA TRONCAL
24124594	PVC Vehicular sobre Agua	KR 10 - CL 13 S	Antonio Nariño	AV KARRERA 10	SI
24124567	PPC Peatonal sobre Agua	DG 12 SUR - CARRERA 11	Antonio Nariño	NO	NO
24124568	PPC Peatonal sobre Agua	TV 31 - DG 32 A SUR	Antonio Nariño	NO	NO
24124598	PVC Vehicular sobre Agua	DG 10 SUR - CALLE 12 B	Antonio Nariño	NO	NO
24124599	PVC Vehicular sobre Agua	CALLE 12 B - AV. CARRERA 27	Antonio Nariño	NO	NO
24124600	PVC Vehicular sobre Agua	CALLE 12 B SUR - CARRERA 21	Antonio Nariño	NO	NO
24124601	PVC Vehicular sobre Agua	CALLE 12 B SUR - TV 21	Antonio Nariño	NO	NO
24124602	PVC Vehicular sobre Agua	CALLE 12 B SUR - DG 12	Antonio Nariño	NO	NO
24124603	PVC Vehicular sobre Agua	CALLE 30 SUR - AV. CARRERA 30	Antonio Nariño	NO	NO
24124644	PVC Vehicular sobre Agua	AK 27- DG 31 S	Antonio Nariño	NO	NO
24124730	PVC Vehicular sobre Agua	KR 30 Con 12A S	Antonio Nariño	NO	NO
24124731	PPC Peatonal sobre Agua	KR 29B BIS Con CL 12A S	Antonio Nariño	NO	NO
24119440	PPC Peatonal sobre Agua	CL 30 S por TV 31A	Antonio Nariño	NO	NO
24119425	PPC Peatonal sobre Agua	Avenida Fucha por KR 24B	Antonio Nariño	NO	NO
24119249	PPE Peatonal sobre Vía	Avenida Ciudad de Quito por DG 10 S	Antonio Nariño	AV NQS	SI

CÓDIGO	TIPO DE PUENTE	DIRECCIÓN	LOCALIDAD	SERVICIO TRONCAL	LOCALIZACIÓN GEOGRÁFICA TRONCAL
24119443	PPE Peatonal sobre Vía	Avenida General Santander por CL 37 S	Antonio Nariño	NO	NO
22155386	PPE Peatonal sobre Vía	Avenida Primero de Mayo por KR 12	Antonio Nariño	NO	NO
22147128	PPE Peatonal sobre Vía	Avenida Ciudad de Quito por KR 50BISA	Antonio Nariño	AV NQS	SI
24119424	PPC Peatonal sobre Agua	CL 13 S por KR 12A	Antonio Nariño	NO	NO
24119442	PPC Peatonal sobre Agua	CL 30 S por KR 34	Antonio Nariño	NO	NO
24119434	PPC Peatonal sobre Agua	CL 30 S por KR 34BIS	Antonio Nariño	NO	NO
22154623	PPE Peatonal sobre Vía	Avenida Batallón Caldas por Avenida Ciudad de Quito (costado sur)	Antonio Nariño	NO	SI
24119447	PPC Peatonal sobre Agua	CL 30 S por KR 35	Antonio Nariño	NO	NO
22142462	PPE Peatonal sobre Vía	Avenida Fernando Mazuera por CL 1C S	Antonio Nariño	AV KARRERA 10	SI
22147606	PVC Vehicular sobre Agua	Avenida Caracas por CL 12B S (costado sur)	Antonio Nariño	AV CARACAS SUR	SI
22158006	PVC Vehicular sobre Agua	Avenida Caracas por CL 12B S (costado norte)	Antonio Nariño	AV CARACAS SUR	SI
24119308	PVE Vehicular sobre Vía	Avenida General Santander por AK 30	Antonio Nariño	NO	NO
24124825	PVE Vehicular sobre Vía	Autopista Norte por CL 89A	Barrios Unidos	NO	SI
24124566	PPC Peatonal sobre Agua	CL 90 - KR 67	Barrios Unidos	NO	NO
24124671	PPE Peatonal sobre Vía	AC 63 BIBLIOTECA VIRGILIO BARCO Y C.A.R	Barrios Unidos	NO	NO
24124780	PPE Peatonal sobre Vía	AvCongreso(AK68) por AvJose Celestino(AC63)	Barrios Unidos	NO	NO
22146318	PPE Peatonal sobre Vía	Avenida Ciudad de Quito por CL 67A	Barrios Unidos	AV NQS	SI
24119396	PPC Peatonal sobre Agua	CL 75 por TV 56A	Barrios Unidos	NO	NO
24119397	PPC Peatonal sobre Agua	CL 73 por TV 56A	Barrios Unidos	NO	NO
22146351	PPE Peatonal sobre Vía	Avenida Ciudad de Quito por Avenida Medellín (Costado Norte)	Barrios Unidos	AV NQS	SI
22154800	PPE Peatonal sobre Vía	Avenida del Congreso Eucarístico por Avenida José Celestino Mutis (costado norte)	Barrios Unidos	NO	NO
24119259	PPE Peatonal sobre Vía	Avenida del Congreso Eucarístico por CL 76A	Barrios Unidos	NO	NO
22150005	PPE Peatonal sobre Vía	Avenida Ciudad de Quito por CL 86A	Barrios Unidos	AV NQS	SI
22153435	PPE Peatonal sobre Vía	Avenida Ciudad de Quito por CL 89A	Barrios Unidos	AV NQS	SI
24118914	PPE Peatonal sobre Vía	Avenida Medellín por KR 27	Barrios Unidos	AV CALLE 80	SI
22153066	PPE Peatonal sobre Vía	Avenida Paseo de los Libertadores por CL 97	Barrios Unidos	AUTOPISTA NORTE	SI

CÓDIGO	TIPO DE PUENTE	DIRECCIÓN	LOCALIDAD	SERVICIO TRONCAL	LOCALIZACIÓN GEOGRÁFICA TRONCAL
24119400	PPC Peatonal sobre Agua	CL 90 por KR 63	Barrios Unidos	NO	NO
22144824	PPE Peatonal sobre Vía	Avenida Medellín por KR 51	Barrios Unidos	AV CALLE 80	SI
22148435	PPE Peatonal sobre Vía	Avenida Medellín por KR 65	Barrios Unidos	AV CALLE 80	SI
24119401	PPC Peatonal sobre Agua	CL 90 por KR 49A	Barrios Unidos	NO	NO
22150809	PPE Peatonal sobre Vía	Avenida Paseo de los Libertadores por CL 89A	Barrios Unidos	AUTOPISTA NORTE	SI
24119399	PPC Peatonal sobre Agua	KR 65 por CL 90	Barrios Unidos	NO	NO
24119395	PPC Peatonal sobre Agua	CL 90 por KR 63	Barrios Unidos	NO	NO
24119404	PPC Peatonal sobre Agua	CL 90 por KR 47	Barrios Unidos	NO	NO
22155773	PPE Peatonal sobre Vía	Avenida José Celestino Mutis por Avenida la Esmeralda (costado occidente)	Barrios Unidos	NO	NO
22154573	PPE Peatonal sobre Vía	Avenida Ciudad de Quito por CL 70	Barrios Unidos	AV NQS	SI
22147646	PPE Peatonal sobre Vía	Avenida Ciudad de Quito por CL 63G	Barrios Unidos	AV NQS	SI
22145126	PPE Peatonal sobre Vía	Avenida Ciudad de Quito por CL 76	Barrios Unidos	AV NQS	SI
22151812	PPE Peatonal sobre Vía	Avenida Ciudad de Quito por Avenida Chile (Costado Sur)	Barrios Unidos	AV NQS	SI
22142182	PPE Peatonal sobre Vía	Avenida Ciudad de Quito por CL 65	Barrios Unidos	AV NQS	SI
22147523	PPE Peatonal sobre Vía	Avenida Ciudad de Quito por CL 63C	Barrios Unidos	AV NQS	SI
24119256	PPE Peatonal sobre Vía	Avenida Ciudad de Quito por CL 63F	Barrios Unidos	AV NQS	SI
22144465	PVE Vehicular sobre Vía	Avenida José Celestino Mutis por Avenida Ciudad de Quito	Barrios Unidos	NO	SI
22146371	PVE Vehicular sobre Vía	Avenida Gabriel Andrade Lleras por Avenida Ciudad de Quito (costado sur)	Barrios Unidos	NO	SI
22146492	PVE Vehicular sobre Vía	Avenida Gabriel Andrade Lleras por Avenida Ciudad de Quito (costado norte)	Barrios Unidos	NO	SI
22146834	PVE Vehicular sobre Vía	Avenida Chile por Avenida Ciudad de Quito	Barrios Unidos	NO	SI
22147611	PVC Vehicular sobre Agua	Avenida Ciudad de Quito por CL 63G	Barrios Unidos	NO	SI
22147746	PVC Vehicular sobre Agua	Avenida Ciudad de Quito por CL 66	Barrios Unidos	NO	SI
22148054	PVE Vehicular sobre Vía	Avenida Medellín por Avenida Ciudad de Quito (costado norte)	Barrios Unidos	AV CALLE 80	SI
22148403	PVE Vehicular sobre Vía	Avenida Medellín por Avenida Ciudad de Quito (costado sur)	Barrios Unidos	AV CALLE 80	SI
22150770	PVE Vehicular sobre Vía	Avenida Paseo de Los Libertadores por Avenida Laureano Gómez (costado occidental)	Barrios Unidos	AUTOPISTA NORTE	SI

CÓDIGO	TIPO DE PUENTE	DIRECCIÓN	LOCALIDAD	SERVICIO TRONCAL	LOCALIZACIÓN GEOGRÁFICA TRONCAL
22150935	PVE Vehicular sobre Vía	Avenida Ciudad de Quito por Avenida Paseo De Los Libertadores (Tercer nivel)	Barrios Unidos	NO	SI
22151026	PVE Vehicular sobre Vía	Conectante TM de la Avenida Ciudad de Quito por Avenida Paseo de los Libertadores	Barrios Unidos	AUTOPISTA NORTE	SI
22153105	PVE Vehicular sobre Vía	Avenida España por Avenida Paseo de los Libertadores ( costado norte)	Barrios Unidos	NO	SI
22153152	PVE Vehicular sobre Vía	Avenida España por Avenida Paseo de los Libertadores ( costado sur)	Barrios Unidos	NO	SI
22156629	PVE Vehicular sobre Vía	Avenida José Celestino Mutis por Avenida del Congreso Eucarístico	Barrios Unidos	NO	NO
22156765	PVE Vehicular sobre Vía	Avenida Chile por Avenida del Congreso Eucarístico	Barrios Unidos	NO	NO
22157538	PVE Vehicular sobre Vía	Avenida Medellín por Avenida Paseo De Los Libertadores	Barrios Unidos	AV CARACAS NORTE	SI
22158138	PVC Vehicular sobre Agua	Avenida Ciudad de Quito por Canal Salitre CL 68	Barrios Unidos	NO	SI
24119274	PVC Vehicular sobre Agua	Avenida Alfredo DBateman por CL 90	Barrios Unidos	SUBA	SI
24119284	PVC Vehicular sobre Agua	Avenida Chile por TV 56A	Barrios Unidos	NO	NO
24119304	PVC Vehicular sobre Agua	Avenida España por CL 90	Barrios Unidos	NO	NO
24119323	PVC Vehicular sobre Agua	Avenida Medellín por KR 64	Barrios Unidos	AV CALLE 80	SI
24119357	PVC Vehicular sobre Agua	CL 78 por TV 56A	Barrios Unidos	NO	NO
24119362	PVC Vehicular sobre Agua	DG 17BIS por KR 50	Barrios Unidos	NO	NO
24119363	PVC Vehicular sobre Agua	DG 17BIS por KR 51	Barrios Unidos	NO	NO
24119371	PVC Vehicular sobre Agua	KR 47 por CL 90	Barrios Unidos	NO	NO
24119490	PVE Vehicular sobre Vía	Avenida Medellín por KR 53	Barrios Unidos	NO	SI
24124790	PPC Peatonal sobre Agua	Calle 59 Sur por KR 100A	Bosa	NO	NO
24124787	PPC Peatonal sobre Agua	Calle 59 Sur por KR 100A	Bosa	NO	NO
24119473	PPC Peatonal sobre Agua	KR 86J por CL 70 S ( Rio Tunjuelito)	Bosa	NO	NO
24119477	PPC Peatonal sobre Agua	KR 82A por CL 65A	Bosa	NO	NO
24119472	PPC Peatonal sobre Agua	CL 58CBIS S por KR 82 ( Rio Tunjuelito)	Bosa	NO	NO
24119474	PPC Peatonal sobre Agua	CL 58A S por KR 80H ( Rio Tunjuelito)	Bosa	NO	NO
22155486	PPE Peatonal sobre Vía	Autopista del Sur Y Avenida Ferrocarril por Limite Distrito	Bosa	AV NQS	NO
22146880	PPE Peatonal sobre Vía	Avenida del Sur por KR 71	Bosa	AV NQS	SI
22153688	PPE Peatonal sobre Vía	Autopista del Sur Y Avenida Ferrocarril por KR 76A	Bosa	AV NQS	SI

CÓDIGO	TIPO DE PUENTE	DIRECCIÓN	LOCALIDAD	SERVICIO TRONCAL	LOCALIZACIÓN GEOGRÁFICA TRONCAL
22155691	PPE Peatonal sobre Vía	Avenida Villavicencio por Avenida del Sur (costado Norte)	Bosa	NO	NO
22142700	PPE Peatonal sobre Vía	Avenida del Sur por TV 73I	Bosa	AV NQS	SI
24118909	PPE Peatonal sobre Vía	Autopista del Sur Y Avenida Ferrocarril por KR 77D	Bosa	AV NQS	SI
24119431	PPC Peatonal sobre Agua	Avenida San Bernardino (CL 82A S) por KR 81C	Bosa	NO	NO
24119448	PPC Peatonal sobre Agua	CL 59 S por KR 94A	Bosa	NO	NO
22145011	PPE Peatonal sobre Vía	Avenida del Sur por KR 72 D	Bosa	AV NQS	SI
22142768	PVE Vehicular sobre Vía	Autopista Sur por Avenida Villavicencio (costado norte)	Bosa	NO	SI
22153658	PVE Vehicular sobre Vía	Avenida del Sur por KR 72	Bosa	AV NQS	SI
24119267	PVE Vehicular sobre Vía	Avenida del Sur por KR 73I	Bosa	AV NQS	SI
24119270	PVC Vehicular sobre Agua	Avenida Agoberto Mejía Cifuentes por CL 58 S	Bosa	NO	NO
24119287	PVC Vehicular sobre Agua	Avenida Ciudad de Villavicencio por CL 53A	Bosa	NO	NO
24119336	PVC Vehicular sobre Agua	Avenida Santa Fe por Avenida San Bernardino (CL 75A S)	Bosa	NO	NO
24119348	PVC Vehicular sobre Agua	CL 48B S por KR 77H	Bosa	NO	NO
24119350	PVC Vehicular sobre Agua	CL 62 S por KR 81I	Bosa	NO	NO
24119353	PVC Vehicular sobre Agua	CL 70A S por Avenida Santa Fe	Bosa	NO	NO
24119354	PVC Vehicular sobre Agua	CL 70A S por KR 100	Bosa	NO	NO
24119355	PVC Vehicular sobre Agua	CL 70A S por KR 102	Bosa	NO	NO
24119356	PVC Vehicular sobre Agua	CL 70A S por KR 97C	Bosa	NO	NO
24119359	PVC Vehicular sobre Agua	CL 88 S por KR 86	Bosa	NO	NO
24119367	PVC Vehicular sobre Agua	KR 105B por CL 70A S	Bosa	NO	NO
24119378	PVC Vehicular sobre Agua	KR 77G por TV 88A	Bosa	NO	NO
24124658	PVE Vehicular sobre Vía	Cra 10 CII 6 Intercambiador Vehicular	Candelaria	AV KARRERA 10	SI
24124670	PPE Peatonal sobre Vía	Box Peatonal Carrera 10 x Calle 12	Candelaria	AV KARRERA 10	SI
24124723	PVE Vehicular sobre Vía	Av. Fernando Mazuera(KR10) por CL 5	Candelaria	AV KARRERA 10	SI
22142509	PPE Peatonal sobre Vía	KR 1 por CL 7	Candelaria	NO	NO
22142530	PPE Peatonal sobre Vía	Avenida de los Cerros por CL 20	Candelaria	NO	NO
22157302	PVE Vehicular sobre Vía	Avenida De Los Cerros por KR 6 E	Candelaria	NO	NO
22157306	PVC Vehicular sobre Agua	Avenida De Los Cerros por CL 19	Candelaria	NO	NO



CÓDIGO	TIPO DE PUENTE	DIRECCIÓN	LOCALIDAD	SERVICIO TRONCAL	LOCALIZACIÓN GEOGRÁFICA TRONCAL
24119492	PVC Vehicular sobre Agua	Avenida De Los Cerros por Rio San Francisco (costado occidental)	Candelaria	NO	NO
24124753	PPE Peatonal sobre Vía	Avenida Paseo de los Libertadores por CL 94	Chapinero	AUTOPISTA NORTE	SI
24124618	PVE Vehicular sobre Vía	CL 92 KR 5	Chapinero	NO	NO
24124682	PVE Vehicular sobre Vía	CALLE 100 CON CARRERA 15-COSTADO SUR	Chapinero	NO	NO
24124759	PVE Vehicular sobre Vía	Conectante Av. los Cerros por DG 57	Chapinero	NO	NO
24124760	PVC Vehicular sobre Agua	Calle 60BIS por DG 57	Chapinero	NO	NO
24124761	PPC Peatonal sobre Agua	Diagonal 57 por TV 4E	Chapinero	NO	NO
24124762	PVE Vehicular sobre Vía	DG 60BIS por KR 1B	Chapinero	NO	NO
24124763	PVC Vehicular sobre Agua	Calle 60A por KR 1A	Chapinero	NO	NO
24124764	PVE Vehicular sobre Vía	Carrera 1B por Calle 61	Chapinero	NO	NO
24124765	PPE Peatonal sobre Vía	Calle 102A por TV 13A Este (Vía La Calera)	Chapinero	NO	NO
24189756	PVC Vehicular sobre Agua	Carrera 11 Este a la altura de la Calle 102A.	Chapinero	NO	NO
24119389	PPC Peatonal sobre Agua	CL 71 por KR 1	Chapinero	NO	NO
24119390	PPC Peatonal sobre Agua	KR 1 E por CL 71	Chapinero	NO	NO
24119391	PPC Peatonal sobre Agua	KR 3 por CL 91	Chapinero	NO	NO
22155825	PPE Peatonal sobre Vía	Avenida Laureano Gómez por CL 98	Chapinero	NO	NO
22155140	PPE Peatonal sobre Vía	Avenida de los Cerros por CL 45A	Chapinero	NO	NO
22155179	PPE Peatonal sobre Vía	Avenida de los Cerros por CL 64	Chapinero	NO	NO
24119408	PPC Peatonal sobre Agua	KR 13 por CL 88	Chapinero	NO	NO
24119409	PPC Peatonal sobre Agua	KR 9 por CL 88	Chapinero	NO	NO
24119416	PPC Peatonal sobre Agua	AC 39 por KR 8	Chapinero	NO	NO
24119407	PPC Peatonal sobre Agua	KR 14 por CL 88	Chapinero	NO	NO
24119405	PPC Peatonal sobre Agua	Avenida Paseo de los Libertadores por CL 87	Chapinero	AUTOPISTA NORTE	NO
24119406	PPC Peatonal sobre Agua	CL 88 por KR 18	Chapinero	NO	NO
22145777	PPE Peatonal sobre Vía	Avenida Paseo de los Libertadores por Avenida 85	Chapinero	AUTOPISTA NORTE	SI
22146595	PPE Peatonal sobre Vía	Avenida Laureano Gómez por CL 93B	Chapinero	NO	NO
22145792	PPE Peatonal sobre Vía	Avenida Paseo de los Libertadores por CL 80BIS	Chapinero	AUTOPISTA NORTE	SI
22146237	PVE Vehicular sobre Vía	Avenida Carlos Lleras Restrepo por Avenida Alberto Lleras Camargo	Chapinero	NO	NO

CÓDIGO	TIPO DE PUENTE	DIRECCIÓN	LOCALIDAD	SERVICIO TRONCAL	LOCALIZACIÓN GEOGRÁFICA TRONCAL
22150493	PVE Vehicular sobre Vía	Avenida Laureano Gómez por Avenida Carlos Lleras Restrepo (sur sentido N-S)	Chapinero	NO	NO
22150566	PVE Vehicular sobre Vía	Avenida Paseo de Los Libertadores por Avenida Laureano Gómez (costado oriental)	Chapinero	AUTOPISTA NORTE	SI
22157522	PVE Vehicular sobre Vía	Avenida De Los Cerros por Avenida Pablo VI (costado occidental)	Chapinero	NO	NO
22157528	PVE Vehicular sobre Vía	Avenida De Los Cerros por Avenida Pablo VI (costado oriental)	Chapinero	NO	NO
22157925	PVE Vehicular sobre Vía	Avenida Paseo Del Country por Avenida Carlos Lleras Restrepo (costado oriental)	Chapinero	NO	NO
22157964	PVC Vehicular sobre Agua	Avenida De Los Cerros por DG 60BIS	Chapinero	NO	NO
22158594	PVE Vehicular sobre Vía	Avenida Laureano Gómez por Avenida Carlos Lleras Restrepo (sur sentido S-N)	Chapinero	NO	NO
24119248	PVE Vehicular sobre Vía	Avenida Alejandro Obregón por Avenida Paseo de los Libertadores (curvo)	Chapinero	NO	SI
24119271	PVC Vehicular sobre Agua	Avenida Alberto Lleras Camargo por AC 39	Chapinero	NO	NO
24119272	PVC Vehicular sobre Agua	Avenida Alberto Lleras Camargo por CL 93	Chapinero	NO	NO
24119283	PVC Vehicular sobre Agua	Avenida Caracas por AC 40	Chapinero	AV CARACAS NORTE	SI
24119295	PVC Vehicular sobre Agua	Avenida de los Cerros por CL 43	Chapinero	NO	NO
24119296	PVC Vehicular sobre Agua	Avenida de los Cerros por CL 74	Chapinero	NO	NO
24119297	PVC Vehicular sobre Agua	Avenida de los Cerros por DG 70B	Chapinero	NO	NO
24119310	PVC Vehicular sobre Agua	Avenida German Arciniegas por CL 88	Chapinero	NO	NO
24119329	PVC Vehicular sobre Agua	Avenida Paseo de los Libertadores por CL 87	Chapinero	AUTOPISTA NORTE	SI
24119330	PVC Vehicular sobre Agua	Avenida Paseo del Country CL 88	Chapinero	NO	NO
24119365	PVC Vehicular sobre Agua	DG 92 por KR 4	Chapinero	NO	NO
24119366	PVC Vehicular sobre Agua	KR 1 E por Avenida de los Cerros	Chapinero	NO	NO
24119379	PVC Vehicular sobre Agua	KR 8 por CL 88	Chapinero	NO	NO
24119501	PVE Vehicular sobre Vía	Avenida caracas por Avenida Medellín	Chapinero	AV CARACAS NORTE	SI
24124574	PPC Peatonal sobre Agua	KR 20 Por CL68 B SUR	Ciudad Bolívar	NO	NO
24124575	PPC Peatonal sobre Agua	KR 19C - CL 68D SUR	Ciudad Bolívar	NO	NO
24124696	PPC Peatonal sobre Agua	KR 19F - CL 68D SUR	Ciudad Bolívar	NO	NO

CÓDIGO	TIPO DE PUENTE	DIRECCIÓN	LOCALIDAD	SERVICIO TRONCAL	LOCALIZACIÓN GEOGRÁFICA TRONCAL
24124636	PVC Vehicular sobre Agua	KR 19F - CL 68D SUR	Ciudad Bolívar	NO	NO
24124576	PPC Peatonal sobre Agua	KR 22A - DG 65A S	Ciudad Bolívar	NO	NO
24124577	PPC Peatonal sobre Agua	KR 20D -DG 65A S	Ciudad Bolívar	NO	NO
24124578	PPC Peatonal sobre Agua	CL 68DBIS S - KR 20A	Ciudad Bolívar	NO	NO
24124579	PPC Peatonal sobre Agua	CL 68C S - KR 20A	Ciudad Bolívar	NO	NO
24124580	PPC Peatonal sobre Agua	KR 18U - DG 69A S	Ciudad Bolívar	NO	NO
24124629	PVC Vehicular sobre Agua	AV CIUDAD DE VILLAVICENCIO - KR 23D cos sur	Ciudad Bolívar	NO	NO
24124704	PVC Vehicular sobre Agua	AV CIUDAD DE VILLAVICENCIO - KR 23D cos nor	Ciudad Bolívar	NO	NO
24124630	PVC Vehicular sobre Agua	CL 64 SUR - KR 23C	Ciudad Bolívar	NO	NO
24124631	PVC Vehicular sobre Agua	CRA 23A - DG 55A SUR	Ciudad Bolívar	NO	NO
24124632	PVC Vehicular sobre Agua	DIAGONAL 65A SUR - KRA 20F	Ciudad Bolívar	NO	NO
24124633	PVC Vehicular sobre Agua	CL 66 S - KR 20C	Ciudad Bolívar	NO	NO
24124634	PVC Vehicular sobre Agua	CL 68A S - KR 20A	Ciudad Bolívar	NO	NO
24124713	PVC Vehicular sobre Agua	KR 19G - LC 68B SUR	Ciudad Bolívar	NO	NO
24124635	PPC Peatonal sobre Agua	KR 19G - LC 68B SUR	Ciudad Bolívar	NO	NO
24124637	PVC Vehicular sobre Agua	KR 22 - DG 65A S	Ciudad Bolívar	NO	NO
24124638	PVC Vehicular sobre Agua	KR 20 - CL 68H S	Ciudad Bolívar	NO	NO
24124639	PVC Vehicular sobre Agua	TV 19A - CL 68D S	Ciudad Bolívar	NO	NO
24124665	PPE Peatonal sobre Vía	Av. Boyacá Por Calle 61 Sur Hospital Meissen	Ciudad Bolívar	NO	NO
24124679	PVC Vehicular sobre Agua	CLL 76 SUR POR KR 15C	Ciudad Bolívar	NO	NO
24124680	PPC Peatonal sobre Agua	CLL 70N SUR POR KR 18JBIS	Ciudad Bolívar	NO	NO
24124690	PPC Peatonal sobre Agua	CL 70 S - KR 18J	Ciudad Bolívar	NO	NO
24124711	PVC Vehicular sobre Agua	AV. DE LA GUACAMAYA (KR 1A) Por Calle 48N S	Ciudad Bolívar	NO	NO
24124712	PVC Vehicular sobre Agua	KR 18L a la altura de la Cll 69H Bis Sur	Ciudad Bolívar	NO	NO
24124714	PPC Peatonal sobre Agua	TV 19A - CL 68D S	Ciudad Bolívar	NO	NO
24124715	PPC Peatonal sobre Agua	Carrera 19B a la altura de la Calle 68D Sur	Ciudad Bolívar	NO	NO
24124716	PPC Peatonal sobre Agua	Carrera 19A a la altura de la Calle 69 Sur	Ciudad Bolívar	NO	NO
24124717	PPC Peatonal sobre Agua	Carrera 19H a la altura de la Calle 68H Sur	Ciudad Bolívar	NO	NO
24124718	PPC Peatonal sobre Agua	Cll 68D Sur a la altura de la TV 20A	Ciudad Bolívar	NO	NO
24124720	PVC Vehicular sobre Agua	Av. Tunjuelito por CL 60BBis S Rio Tunjuelito	Ciudad Bolívar	NO	NO

CÓDIGO	TIPO DE PUENTE	DIRECCIÓN	LOCALIDAD	SERVICIO TRONCAL	LOCALIZACIÓN GEOGRÁFICA TRONCAL
24124789	PPC Peatonal sobre Agua	Av. Boyacá(KR17) por Calle 71BIS Sur	Ciudad Bolívar	NO	NO
24124791	PPC Peatonal sobre Agua	KR 18Z Con DG 69A S	Ciudad Bolívar	NO	NO
24124820	PVC Vehicular sobre Agua	CL 71 Sur por TV 18J BIS A	Ciudad Bolívar	NO	NO
24124821	PPC Peatonal sobre Agua	CL69K BIS Sur por KR18P	Ciudad Bolívar	NO	NO
24124822	PVC Vehicular sobre Agua	CL 69I BIS Sur por KR 18J	Ciudad Bolívar	NO	NO
24124823	PVC Vehicular sobre Agua	CL 80BIS A Sur por KR 16A	Ciudad Bolívar	NO	NO
24124824	PVC Vehicular sobre Agua	KR 17A por CL 79 Sur	Ciudad Bolívar	NO	NO
24189734	PVC Vehicular sobre Agua	Calle 72g Bis Sur - Vía Quiba	Ciudad Bolívar	NO	NO
24189735	PVC Vehicular sobre Agua	Vía Mochuelo Alto - Pasquilla	Ciudad Bolívar	NO	NO
24189736	PVC Vehicular sobre Agua	Vía Mochuelo Alto - Pasquilla - Quebrada Paso Negro	Ciudad Bolívar	NO	NO
24189746	PVC Vehicular sobre Agua	Vía Troncal Bolivariana - Quebrada de Guaduas	Ciudad Bolívar	NO	NO
24189745	PVC Vehicular sobre Agua	Vereda Las Mercedes - Quebrada Cuevecitas	Ciudad Bolívar	NO	NO
24189742	PVC Vehicular sobre Agua	Vía Pasquilla - Pasquillita - Quebrada Samaria	Ciudad Bolívar	NO	NO
24189740	PVC Vehicular sobre Agua	Vía a Pasquilla - El Olarte - Rio Tunjuelito	Ciudad Bolívar	NO	NO
24189739	PVC Vehicular sobre Agua	Vía a Pasquilla - El Olarte - Quebrada Samaria	Ciudad Bolívar	NO	NO
24189741	PVC Vehicular sobre Agua	Vía Pasquilla - Pasquillita-Quebrada Santander-Transversal 3 x cll 2	Ciudad Bolívar	NO	NO
24189738	PVC Vehicular sobre Agua	Pasquilla parte Baja - Quebrada Santander Carrera 3 x calle 2	Ciudad Bolívar	NO	NO
24189737	PVC Vehicular sobre Agua	Pasquilla parte Baja - Quebrada Santander Carrera 1 x Calle 2	Ciudad Bolívar	NO	NO
24119436	PPE Peatonal sobre Vía	Avenida Boyacá por CL 64 S	Ciudad Bolívar	NO	NO
22154544	PPE Peatonal sobre Vía	Avenida Boyacá por CL 65A S	Ciudad Bolívar	NO	NO
24119388	PPC Peatonal sobre Agua	CL 16D S por TV 19A	Ciudad Bolívar	NO	NO
22145265	PPE Peatonal sobre Vía	Avenida Ciudad de Villavicencio por Avenida del Sur (Costado sur)	Ciudad Bolívar	NO	NO
22153512	PPE Peatonal sobre Vía	Avenida del Sur por KR 64B	Ciudad Bolívar	AV NQS	SI
22154213	PPE Peatonal sobre Vía	Avenida Ciudad de Villavicencio por KR 44D	Ciudad Bolívar	NO	NO
22142939	PVE Vehicular sobre Vía	Autopista Sur por Avenida Villavicencio (central)	Ciudad Bolívar	AV NQS	SI

CÓDIGO	TIPO DE PUENTE	DIRECCIÓN	LOCALIDAD	SERVICIO TRONCAL	LOCALIZACIÓN GEOGRÁFICA TRONCAL
22146932	PVC Vehicular sobre Agua	Avenida del Sur por CL 57D S	Ciudad Bolívar	AV NQS	SI
22154242	PVC Vehicular sobre Agua	Avenida Ciudad de Villavicencio por Río Tunjuelito (costado sur)	Ciudad Bolívar	NO	NO
22158104	PVC Vehicular sobre Agua	Avenida Ciudad de Villavicencio por Río Tunjuelito (costado norte)	Ciudad Bolívar	NO	NO
22158106	PVC Vehicular sobre Agua	Avenida Tunjuelito por CL 60BBIS S	Ciudad Bolívar	NO	NO
22158485	PVE Vehicular sobre Vía	Autopista Sur por Avenida Villavicencio (costado sur)	Ciudad Bolívar	NO	SI
24124773	PVE Vehicular sobre Vía	AvJorge Eliecer(AC26) por Av. C de Cali(AK86)	Engativá	AV CALLE 26	SI
24124774	PVE Vehicular sobre Vía	AvJorge Eliecer(AC26) por Av. C de Cali(AK86)	Engativá	AV CALLE 26	SI
24124775	PVE Vehicular sobre Vía	AvJorge Eliecer(AC26) por Av. C de Cali(AK86)	Engativá	AV CALLE 26	SI
24124673	PPE Peatonal sobre Vía	Cll 26 cra 82	Engativá	AV CALLE 26	SI
24124772	PPE Peatonal sobre Vía	Av Jorge Eliecer Gaitan(AC26) por TV 72BBIS	Engativá	AV CALLE 26	SI
24124771	PVE Vehicular sobre Vía	Av. Boyacá(AK72) por Av. Jorge Eliecer G(AC26)	Engativá	AV CALLE 26	SI
24124770	PPE Peatonal sobre Vía	Av. Jorge Eliecer Gaitán(AC26) por KR 71	Engativá	AV CALLE 26	SI
24124565	PPC Peatonal sobre Agua	TV 103 - CL 66A	Engativá	NO	NO
24124570	PPC Peatonal sobre Agua	KR 68H - CL 67	Engativá	NO	NO
24124572	PPC Peatonal sobre Agua	KR 76B - CL 91	Engativá	NO	NO
24124573	PPC Peatonal sobre Agua	TV 113F - DG 63A	Engativá	NO	NO
24124607	PVC Vehicular sobre Agua	KR 105F - DG 68A	Engativá	NO	NO
24124608	PVC Vehicular sobre Agua	KR 116 - CL 87A	Engativá	NO	NO
24124609	PVC Vehicular sobre Agua	KR 111C - CL 71A	Engativá	NO	NO
24124653	PVE Vehicular sobre Vía	Av. José Celestino Mutis x Av. C. de Cali	Engativá	NO	NO
24119414	PPC Peatonal sobre Agua	TV 105 por CL 69	Engativá	NO	NO
24119402	PPC Peatonal sobre Agua	CL 66A por KR 98	Engativá	NO	NO
24119483	PPC Peatonal sobre Agua	KR 110 por CL 81	Engativá	NO	NO
24119403	PPC Peatonal sobre Agua	CL 66A por KR 97	Engativá	NO	NO
24119482	PPC Peatonal sobre Agua	KR 110 por CL 82	Engativá	NO	NO
22150396	PPE Peatonal sobre Vía	Avenida Medellín por KR 102	Engativá	NO	SI
22149057	PPE Peatonal sobre Vía	Avenida Medellín por KR 99	Engativá	NO	SI
22148914	PPE Peatonal sobre Vía	Avenida Medellín por KR 85A	Engativá	AV CALLE 80	SI

CÓDIGO	TIPO DE PUENTE	DIRECCIÓN	LOCALIDAD	SERVICIO TRONCAL	LOCALIZACIÓN GEOGRÁFICA TRONCAL
24119480	PPC Peatonal sobre Agua	Avenida Bolivia por DG 86	Engativá	NO	NO
22149369	PPE Peatonal sobre Vía	Avenida Medellín por Avenida Gonzalo Ariza	Engativá	NO	SI
24119479	PPC Peatonal sobre Agua	Avenida Morisca por Avenida Bolivia (costado Oriental)	Engativá	NO	NO
24119266	PPE Peatonal sobre Vía	Avenida Jorge Eliecer Gaitán por KR 85K	Engativá	AV CALLE 26	SI
22154814	PPE Peatonal sobre Vía	Avenida Chile por Avenida del Congreso Eucarístico (costado sur)	Engativá	NO	NO
22142257	PPE Peatonal sobre Vía	Avenida Boyacá por CL 64H	Engativá	NO	NO
22151865	PPE Peatonal sobre Vía	Avenida Boyacá por CL 93	Engativá	NO	NO
22153908	PPE Peatonal sobre Vía	Avenida España por CL 87	Engativá	NO	NO
22144976	PPE Peatonal sobre Vía	Avenida del Congreso Eucarístico por CL 79D	Engativá	NO	NO
22148979	PPE Peatonal sobre Vía	Avenida Medellín por KR 94	Engativá	AV CALLE 80	SI
22151192	PPE Peatonal sobre Vía	Avenida Medellín por KR 90	Engativá	AV CALLE 80	SI
22151460	PPE Peatonal sobre Vía	Avenida Medellín por KR 71	Engativá	AV CALLE 80	SI
22148913	PPE Peatonal sobre Vía	Avenida Medellín por KR 73A	Engativá	AV CALLE 80	SI
22151379	PPE Peatonal sobre Vía	Avenida Medellín por Avenida de la Constitución (costado Norte)	Engativá	AV CALLE 80	SI
22151353	PPE Peatonal sobre Vía	Avenida Medellín por KR 69B	Engativá	AV CALLE 80	SI
22146158	PPE Peatonal sobre Vía	Avenida Medellín por KR 77	Engativá	AV CALLE 80	SI
24119481	PPC Peatonal sobre Agua	KR 109A por CL 83	Engativá	NO	NO
22155203	PPE Peatonal sobre Vía	Avenida Boyacá por CL 52B	Engativá	NO	NO
22148489	PPE Peatonal sobre Vía	Avenida Medellín por KR 68C	Engativá	AV CALLE 80	SI
24119412	PPC Peatonal sobre Agua	Avenida de las Quintas por CL 83A	Engativá	NO	NO
22151112	PPE Peatonal sobre Vía	Avenida Medellín por KR 119	Engativá	NO	SI
22154793	PPE Peatonal sobre Vía	Avenida del Congreso Eucarístico por CL 45	Engativá	NO	NO
22155056	PPE Peatonal sobre Vía	Avenida Jorge Eliecer Gaitán por KR 69DBIS	Engativá	AV CALLE 26	SI
22158392	PPE Peatonal sobre Vía	Avenida del Congreso Eucarístico por Avenida Pablo VI (costado norte)	Engativá	NO	NO
22147758	PVE Vehicular sobre Vía	Avenida Medellín por Avenida Boyacá (costado norte)	Engativá	NO	SI
22147850	PVE Vehicular sobre Vía	Avenida Medellín por Avenida Boyacá (central)	Engativá	AV CALLE 80	SI

CÓDIGO	TIPO DE PUENTE	DIRECCIÓN	LOCALIDAD	SERVICIO TRONCAL	LOCALIZACIÓN GEOGRÁFICA TRONCAL
22147953	PVE Vehicular sobre Vía	Avenida Medellín por Avenida Boyacá (costado sur)	Engativá	NO	SI
22148543	PVE Vehicular sobre Vía	Avenida Medellín Por Avenida del Congreso Eucarístico (costado norte)	Engativá	NO	SI
22148754	PVE Vehicular sobre Vía	Avenida Medellín Por Avenida del Congreso Eucarístico (central)	Engativá	AV CALLE 80	SI
22148849	PVE Vehicular sobre Vía	Avenida Medellín Por Avenida del Congreso Eucarístico (costado sur)	Engativá	NO	SI
22151230	PVE Vehicular sobre Vía	Avenida Ciudad De Cali por Avenida Medellín	Engativá	NO	SI
22151521	PVE Vehicular sobre Vía	Avenida Chile por Avenida Boyacá	Engativá	NO	NO
22154008	PVE Vehicular sobre Vía	Avenida Boyacá por Avenida Jorge Eliécer Gaitán (central norte)	Engativá	NO	SI
22154017	PVE Vehicular sobre Vía	Avenida Boyacá por Avenida Jorge Eliécer Gaitán (costado norte)	Engativá	NO	SI
22156098	PVE Vehicular sobre Vía	Avenida del Congreso Eucarístico por Avenida Jorge Eliécer Gaitán (costado occidental)	Engativá	NO	SI
22156256	PVE Vehicular sobre Vía	Avenida del Congreso Eucarístico por Avenida Jorge Eliécer Gaitán (costado oriental)	Engativá	NO	SI
22156363	PVE Vehicular sobre Vía	Avenida De La Constitución por Avenida Jorge Eliécer Gaitán	Engativá	NO	SI
24119277	PVC Vehicular sobre Agua	Avenida Bolivia por DG 86A	Engativá	NO	NO
24119278	PVC Vehicular sobre Agua	Avenida Boyacá por Avenida del Salitre	Engativá	NO	NO
24119279	PVC Vehicular sobre Agua	Avenida Boyacá por Avenida Pablo VI	Engativá	NO	NO
24119291	PVC Vehicular sobre Agua	Avenida de la Constitución por CL 87	Engativá	NO	NO
24119294	PVC Vehicular sobre Agua	Avenida de las Quintas por CL 82	Engativá	NO	NO
24119302	PVC Vehicular sobre Agua	Avenida del Salitre por Avenida Longitudinal de occidente (AK 96)	Engativá	NO	NO
24119303	PVC Vehicular sobre Agua	Avenida del Salitre por TV 93	Engativá	NO	NO
24119341	PVC Vehicular sobre Agua	CL 130A por KR 158A (vía Lisboa)	Engativá	NO	NO
24119351	PVC Vehicular sobre Agua	CL 66A por KR 98A	Engativá	NO	NO
24124659	PVE Vehicular sobre Vía	Cll 26 Cra 86 Deprimido EIO - Patio Garaje	Fontibón	NO	SI
24124674	PPE Peatonal sobre Vía	Cll 26 con TV 95 BIS A	Fontibón	AV CALLE 26	SI
24124700	PPE Peatonal sobre Vía	Cll 26 con AK 96	Fontibón	AV CALLE 26	SI

CÓDIGO	TIPO DE PUENTE	DIRECCIÓN	LOCALIDAD	SERVICIO TRONCAL	LOCALIZACIÓN GEOGRÁFICA TRONCAL
24124768	PPE Peatonal sobre Vía	Av. Jorge Eliecer Gaitán (CL26) por KR 68B	Fontibón	AV CALLE 26	SI
24124769	PPE Peatonal sobre Vía	Av. Boyacá(AK72) por Av. Jorge Eliecer G(AC26) costado sur	Fontibón	NO	SI
24124661	PPE Peatonal sobre Vía	Av. Ciudad de Cali con Av. Centenario NORTE	Fontibón	NO	NO
24124662	PPE Peatonal sobre Vía	Av. Centenario X Av. C. de Cali OCCIDENTE	Fontibón	NO	NO
24124663	PPE Peatonal sobre Vía	Avenida Boyacá con Calle 21	Fontibón	NO	NO
24124664	PPE Peatonal sobre Vía	Avenida Boyacá con Avenida Centenario	Fontibón	NO	NO
24124776	PVE Vehicular sobre Vía	DG 25G por Av. Ciudad de Cali (AK86)	Fontibón	NO	NO
24124777	PVE Vehicular sobre Vía	DG 25G por Av. Ciudad de Cali (AK86)	Fontibón	NO	NO
24119387	PPC Peatonal sobre Agua	KR 79D por CL 16	Fontibón	NO	NO
24119423	PPC Peatonal sobre Agua	DG 15A por KR 98	Fontibón	NO	NO
22155592	PPE Peatonal sobre Vía	KR 68 B por Avenida Luis Carlos Sarmiento	Fontibón	NO	NO
24119427	PPC Peatonal sobre Agua	TV 73C por CL 24DBIS	Fontibón	NO	NO
22155232	PPE Peatonal sobre Vía	Avenida Boyacá por CL 23C	Fontibón	NO	NO
24119263	PPE Peatonal sobre Vía	AC 24 por KR 68C	Fontibón	NO	NO
22155004	PPE Peatonal sobre Vía	Avenida Jorge Eliecer Gaitán por Avenida del Congreso Eucarístico (costado occidental)	Fontibón	AV CALLE 26	SI
22155587	PPE Peatonal sobre Vía	Avenida Luis Carlos Sarmiento por KR 68A	Fontibón	NO	NO
22154893	PPE Peatonal sobre Vía	Avenida Luis Carlos Sarmiento por Avenida del Congreso Eucarístico	Fontibón	NO	NO
24119505	PPE Peatonal sobre Vía	Avenida Ciudad de Cali por CL 20	Fontibón	NO	NO
22151695	PPE Peatonal sobre Vía	Avenida Jorge Eliecer Gaitán por Carrera 103	Fontibón	NO	NO
24119476	PPC Peatonal sobre Agua	TV 73A por CL 23	Fontibón	NO	NO
24119478	PPC Peatonal sobre Agua	TV 73A por CL 23D	Fontibón	NO	NO
24119255	PPE Peatonal sobre Vía	Avenida Jorge Eliecer Gaitán por KR 74	Fontibón	AV CALLE 26	SI
22155621	PPE Peatonal sobre Vía	Avenida de la Constitución por Avenida Luis Carlos Galán Sarmiento (costado Occidental)	Fontibón	NO	NO
24119262	PPE Peatonal sobre Vía	Avenida Luis Carlos Sarmiento por KR 69	Fontibón	NO	NO
24119261	PPE Peatonal sobre Vía	Avenida de la Constitución por KR 69	Fontibón	NO	NO



CÓDIGO	TIPO DE PUENTE	DIRECCIÓN	LOCALIDAD	SERVICIO TRONCAL	LOCALIZACIÓN GEOGRÁFICA TRONCAL
22154744	PPE Peatonal sobre Vía	Avenida del Congreso Eucarístico por CL 22A	Fontibón	NO	NO
24119441	PPE Peatonal sobre Vía	Avenida Centenario por KR 78G	Fontibón	NO	NO
22155026	PPE Peatonal sobre Vía	Avenida Jorge Eliécer Gaitán por KR 68B	Fontibón	NO	SI
22142377	PPE Peatonal sobre Vía	Avenida Boyacá por Avenida Jorge Eliécer Gaitán (costado norte)	Fontibón	NO	SI
22149704	PVE Vehicular sobre Vía	Avenida Ciudad De Cali por Avenida Centenario (costado occidental)	Fontibón	NO	NO
22150186	PVE Vehicular sobre Vía	Avenida Luis Carlos Galán Sarmiento Por Avenida Del Congreso Eucarístico (costado norte)	Fontibón	NO	NO
22150395	PVE Vehicular sobre Vía	Avenida Luis Carlos Galán Sarmiento Por Avenida Del Congreso Eucarístico (costado sur)	Fontibón	NO	NO
22153944	PVE Vehicular sobre Vía	Avenida Centenario por Avenida del Congreso Eucarístico	Fontibón	NO	NO
22154050	PVE Vehicular sobre Vía	Avenida Boyacá por Avenida Jorge Eliécer Gaitán (central sur)	Fontibón	NO	SI
22154117	PVE Vehicular sobre Vía	Avenida Boyacá por Avenida Jorge Eliécer Gaitán (costado sur)	Fontibón	NO	SI
22154318	PVE Vehicular sobre Vía	Avenida Ciudad De Cali por Avenida Centenario (costado oriental)	Fontibón	NO	NO
22154319	PVE Vehicular sobre Vía	Avenida Ciudad De Cali por Avenida Jorge Eliécer Gaitán (costado oriental)	Fontibón	NO	SI
22156561	PVE Vehicular sobre Vía	Avenida Centenario por Avenida Boyacá	Fontibón	NO	NO
22157467	PVE Vehicular sobre Vía	Avenida Luis Carlos Galán Sarmiento por Avenida Boyacá	Fontibón	NO	NO
22158047	PVC Vehicular sobre Agua	Avenida Boyacá por CL 16 (costado oriental)	Fontibón	NO	NO
22158058	PVC Vehicular sobre Agua	Avenida Boyacá por CL 16 (costado occidental)	Fontibón	NO	NO
22158215	PVC Vehicular sobre Agua	Avenida Boyacá por Avenida Ferrocarril De Occidente (costado occidental)	Fontibón	NO	NO
22158231	PVC Vehicular sobre Agua	Avenida Boyacá por Avenida Ferrocarril De Occidente (costado oriental)	Fontibón	NO	NO

CÓDIGO	TIPO DE PUENTE	DIRECCIÓN	LOCALIDAD	SERVICIO TRONCAL	LOCALIZACIÓN GEOGRÁFICA TRONCAL
22158274	PVC Vehicular sobre Agua	Avenida del Congreso Eucarístico por CL 22A (costado occidental)	Fontibón	NO	NO
22158290	PVC Vehicular sobre Agua	Avenida Ciudad De Cali por TV 85C	Fontibón	NO	NO
22158305	PVC Vehicular sobre Agua	Avenida Centenario por KR 80A	Fontibón	NO	NO
22158435	PVE Vehicular sobre Vía	Avenida Ciudad De Cali por Avenida Jorge Eliécer Gaitán (costado occidental)	Fontibón	NO	SI
24119269	PVC Vehicular sobre Agua	Avenida Agoberto Mejía Cifuentes por CL 16C	Fontibón	NO	NO
24119290	PVC Vehicular sobre Agua	Avenida de la Constitución por Avenida Ferrocarril de Occidente	Fontibón	NO	NO
24119320	PVC Vehicular sobre Agua	Avenida Luis Carlos Galán Sarmiento por TV 73A	Fontibón	NO	NO
24119321	PVC Vehicular sobre Agua	Avenida Luis Carlos Galán Sarmiento por TV95A	Fontibón	NO	NO
24119345	PVC Vehicular sobre Agua	CL 23 por TV 73A	Fontibón	NO	NO
24119383	PVC Vehicular sobre Agua	TV 73A por CL 122C	Fontibón	NO	NO
24119384	PVC Vehicular sobre Agua	TV 73A por KR 72BIS	Fontibón	NO	NO
24124784	PPE Peatonal sobre Vía	Avenida de las Américas por KR 78A	Kennedy	AV AMERICAS	SI
24124785	PPE Peatonal sobre Vía	Avenida de las Américas por KR 78A	Kennedy	AV AMERICAS	SI
24124569	PPE Peatonal sobre Vía	AK 86 CL 6D	Kennedy	NO	NO
24124691	PVC Vehicular sobre Agua	KR 92 CL 6D	Kennedy	NO	NO
24124605	PPC Peatonal sobre Agua	KR 92 CL 6D	Kennedy	NO	NO
24124606	PVC Vehicular sobre Agua	AK 86 CL 7B	Kennedy	NO	NO
24124684	PPE Peatonal sobre Vía	AVENIDA PRIMERO DE MAYO CON CARRERA 71 D	Kennedy	NO	NO
24124685	PPE Peatonal sobre Vía	AK 68 X CL 22 S	Kennedy	NO	NO
24124698	PPC Peatonal sobre Agua	Av. Ciudad de Villavicencio con Carrera 88G	Kennedy	NO	NO
24124699	PPC Peatonal sobre Agua	Av. Ciudad de Villavicencio con Carrera 87D	Kennedy	NO	NO
24124709	PPC Peatonal sobre Agua	DG 15A KR 98	Kennedy	NO	NO
24124710	PPC Peatonal sobre Agua	DG 15A KR 98	Kennedy	NO	NO
24124778	PVC Vehicular sobre Agua	Carrera 90 por Calle 6D	Kennedy	NO	NO
24124781	PPC Peatonal sobre Agua	Av. Manuel Cepeda Vargas(AC6) por KR 93	Kennedy	NO	NO
24124786	PPC Peatonal sobre Agua	KR 72R por CL 40H Sur	Kennedy	NO	NO

CÓDIGO	TIPO DE PUENTE	DIRECCIÓN	LOCALIDAD	SERVICIO TRONCAL	LOCALIZACIÓN GEOGRÁFICA TRONCAL
24124788	PPC Peatonal sobre Agua	KR 72R por CL 40H Sur	Kennedy	NO	NO
22151983	PPE Peatonal sobre Vía	Avenida de las Américas por Avenida de la Constitución (costado Oriental)	Kennedy	AV AMERICAS	SI
22155288	PPE Peatonal sobre Vía	Avenida Boyacá por Avenida Primero de Mayo (costado sur)	Kennedy	NO	NO
22155385	PPE Peatonal sobre Vía	Avenida de las Américas por Avenida Boyacá	Kennedy	AV AMERICAS	SI
22155242	PPE Peatonal sobre Vía	Avenida Boyacá por CL 2BIS	Kennedy	NO	NO
22144962	PPE Peatonal sobre Vía	Avenida del Congreso Eucarístico por CL 10	Kennedy	NO	NO
24119508	PPC Peatonal sobre Agua	Avenida Manuel Cepeda Vargas por KR 88	Kennedy	NO	NO
24119264	PPE Peatonal sobre Vía	Avenida Boyacá por CL 37B S	Kennedy	NO	NO
22142336	PPE Peatonal sobre Vía	Avenida de las Américas por KR 78G	Kennedy	AV AMERICAS	SI
24119475	PPC Peatonal sobre Agua	CL 45 S por KR 73 ( Río Tunjuelito)	Kennedy	NO	NO
22144731	PPE Peatonal sobre Vía	Avenida de las Américas por KR 69B	Kennedy	AV AMERICAS	SI
22153849	PPE Peatonal sobre Vía	Avenida Manuel Cepeda Vargas por KR 80C	Kennedy	AV AMERICAS	SI
22153576	PPE Peatonal sobre Vía	Avenida Ciudad de Cali por CL 44 S	Kennedy	AV AMERICAS	SI
22155338	PPE Peatonal sobre Vía	Avenida de las Américas por KR 74	Kennedy	AV AMERICAS	SI
22142690	PPE Peatonal sobre Vía	Avenida de las Américas por Carrera 73	Kennedy	AV AMERICAS	SI
22142292	PPE Peatonal sobre Vía	Avenida Boyacá por CL 44 S	Kennedy	NO	NO
22145012	PPE Peatonal sobre Vía	Avenida de las Américas por KR 71C	Kennedy	AV AMERICAS	SI
22155482	PPE Peatonal sobre Vía	Avenida Primero de Mayo por KR 68D	Kennedy	NO	NO
24119502	PPE Peatonal sobre Vía	Avenida Primero de Mayo por CL 38B S	Kennedy	NO	NO
24119471	PPC Peatonal sobre Agua	CL 42 S por KR 72M	Kennedy	NO	NO
24119460	PPC Peatonal sobre Agua	Avenida de los Muiscas por KR 95A	Kennedy	NO	NO
24119394	PPC Peatonal sobre Agua	Avenida ciudad de Villavicencio por KR 96	Kennedy	NO	NO
22144924	PPE Peatonal sobre Vía	Avenida del Congreso Eucarístico por CL 1 S	Kennedy	NO	NO
24119503	PPE Peatonal sobre Vía	Avenida Primero de Mayo por CL 51A S	Kennedy	NO	NO
22147049	PPE Peatonal sobre Vía	Avenida Ciudad de Quito por KR 54A	Kennedy	AV NQS	SI
22147001	PPE Peatonal sobre Vía	Avenida del Sur por KR 57	Kennedy	AV NQS	SI

CÓDIGO	TIPO DE PUENTE	DIRECCIÓN	LOCALIDAD	SERVICIO TRONCAL	LOCALIZACIÓN GEOGRÁFICA TRONCAL
24119445	PPE Peatonal sobre Vía	Avenida Ciudad de Quito por Avenida del Sur (costado Oriental)	Kennedy	AV NQS	SI
22142959	PVE Vehicular sobre Vía	Avenida Boyacá por Avenida Ciudad de Quito (costado oriental)	Kennedy	NO	SI
22143026	PVE Vehicular sobre Vía	Avenida Boyacá por Avenida Ciudad de Quito (costado occidental)	Kennedy	NO	SI
22143095	PVE Vehicular sobre Vía	Avenida Ciudad de Quito por Avenida Del Congreso Eucarístico (costado sur)	Kennedy	NO	SI
22143131	PVE Vehicular sobre Vía	Avenida Del Congreso Eucarístico por Avenida Ciudad de Quito (curvo)	Kennedy	NO	SI
22152051	PVC Vehicular sobre Agua	Avenida De Las Américas por KR 68B (norte)	Kennedy	NO	SI
22152066	PVC Vehicular sobre Agua	Avenida Ciudad De Cali por Rio Fucha (costado oriental)	Kennedy	NO	NO
22152105	PVC Vehicular sobre Agua	Avenida De Las Américas por KR 68B (sur)	Kennedy	AV AMERICAS	SI
22154170	PVE Vehicular sobre Vía	Avenida Primero de Mayo por Avenida Boyacá (costado sur)	Kennedy	NO	NO
22154208	PVE Vehicular sobre Vía	Avenida Primero de Mayo por Avenida Boyacá (oreja)	Kennedy	NO	NO
22156601	PVE Vehicular sobre Vía	Avenida Primero De Mayo por Avenida del Congreso Eucarístico	Kennedy	NO	NO
22157145	PVE Vehicular sobre Vía	Avenida de las Américas por Avenida Boyacá (costado norte)	Kennedy	AV AMERICAS	SI
22157259	PVE Vehicular sobre Vía	Avenida de las Américas por Avenida Boyacá (costado sur)	Kennedy	AV AMERICAS	SI
22157273	PVE Vehicular sobre Vía	TV 78C por Avenida Manuel Cepeda Vargas	Kennedy	NO	SI
22157274	PVE Vehicular sobre Vía	Avenida De Las Américas por CL 5C	Kennedy	NO	SI
22157283	PVE Vehicular sobre Vía	Avenida De Las Américas por CL 3	Kennedy	NO	SI
22158033	PVC Vehicular sobre Agua	Avenida del Congreso Eucarístico por CL1 (costado occidental)	Kennedy	NO	NO
22158355	PVC Vehicular sobre Agua	Avenida Ciudad De Cali por Rio Fucha (costado occidental)	Kennedy	NO	NO
24119246	PVE Vehicular sobre Vía	Avenida Primero de Mayo por Avenida Boyacá (costado norte)	Kennedy	NO	NO
24119286	PVC Vehicular sobre Agua	Avenida Ciudad de Villavicencio por Avenida Tintal	Kennedy	NO	NO

CÓDIGO	TIPO DE PUENTE	DIRECCIÓN	LOCALIDAD	SERVICIO TRONCAL	LOCALIZACIÓN GEOGRÁFICA TRONCAL
24119331	PVC Vehicular sobre Agua	Avenida Poporo Quimbaya por TV 72I	Kennedy	NO	NO
24119349	PVC Vehicular sobre Agua	CL 57B S por CL 49B S	Kennedy	NO	NO
24119352	PVC Vehicular sobre Agua	CL 6D por KR 88D	Kennedy	NO	NO
24119381	PVC Vehicular sobre Agua	KR 94 por CL 6D	Kennedy	NO	NO
24119382	PVC Vehicular sobre Agua	TV 71B por Avenida Centenario	Kennedy	NO	NO
24119498	PVC Vehicular sobre Agua	Avenida Manuel Cepeda Vargas por KR 87A	Kennedy	NO	NO
24119499	PVC Vehicular sobre Agua	Avenida Manuel Cepeda Vargas por KR 87	Kennedy	NO	NO
24124757	PPE Peatonal sobre Vía	Av. Ciudad de Quito por Av. Jiménez de Quesada	Los Mártires	AV CALLE 13	SI
22147340	PPE Peatonal sobre Vía	Avenida Ciudad de Quito por Avenida de las Américas (Costado sur)	Los Mártires	AV NQS	SI
22145428	PPE Peatonal sobre Vía	Avenida Ciudad de Quito por CL 22B	Los Mártires	AV NQS	SI
24119450	PPE Peatonal sobre Vía	Avenida Ciudad de Quito por Avenida de los Comuneros (costado Oriental)	Los Mártires	AV NQS	SI
22143791	PVE Vehicular sobre Vía	Avenida Ciudad De Lima Por Avenida Ciudad De Quito	Los Mártires	NO	SI
24119299	PVC Vehicular sobre Agua	Avenida de los Comuneros por Avenida Ciudad de Quito (Glorieta costado Oriental)	Los Mártires	NO	SI
24119309	PVC Vehicular sobre Agua	Avenida General Santander por Avenida de los Comuneros	Los Mártires	NO	NO
24124604	PVC Vehicular sobre Agua	CALLE 30 SUR - AV. CIUDAD DE QUITO	Puente Aranda	AV NQS	SI
24124782	PPE Peatonal sobre Vía	Avenida Ciudad de Quito por KR 50A	Puente Aranda	AV NQS	SI
24124589	PPC Peatonal sobre Agua	TV 37 - CL 29A S	Puente Aranda	NO	NO
24124590	PPC Peatonal sobre Agua	KR 34F - DG 16 S	Puente Aranda	NO	NO
24124645	PVC Vehicular sobre Agua	TV 35BIS - CL 29A S	Puente Aranda	NO	NO
24124646	PVC Vehicular sobre Agua	CL 29 S - KR 39	Puente Aranda	NO	NO
24124697	PPE Peatonal sobre Vía	AC 26 S - KR 39 (Costado Sur)	Puente Aranda	NO	NO
24124647	PVC Vehicular sobre Agua	AC 26 S - KR 39 (Costado Norte)	Puente Aranda	NO	NO
24124648	PVC Vehicular sobre Agua	KR 36 - DG 16 S	Puente Aranda	NO	NO
24124649	PVC Vehicular sobre Agua	KR 40 - DG 16 S	Puente Aranda	NO	NO
22152227	PPE Peatonal sobre Vía	Avenida de las Américas por Avenida Congreso Eucarístico (costado norte)	Puente Aranda	NO	SI
24119432	PPC Peatonal sobre Agua	KR 39B por CL 4	Puente Aranda	NO	NO
24119433	PPC Peatonal sobre Agua	Avenida de los Comuneros por KR 37	Puente Aranda	NO	NO

CÓDIGO	TIPO DE PUENTE	DIRECCIÓN	LOCALIDAD	SERVICIO TRONCAL	LOCALIZACIÓN GEOGRÁFICA TRONCAL
24119265	PPE Peatonal sobre Vía	Avenida Primero de Mayo por KR 51	Puente Aranda	NO	NO
22146644	PPE Peatonal sobre Vía	Avenida Primero de Mayo por KR 52B	Puente Aranda	NO	NO
22147271	PPE Peatonal sobre Vía	Avenida Ciudad de Quito por CL 5	Puente Aranda	AV NQS	SI
24119452	PPC Peatonal sobre Agua	Avenida Montes por KR 64A	Puente Aranda	NO	NO
24119466	PPC Peatonal sobre Agua	DG 16 S por KR 37	Puente Aranda	NO	NO
22147311	PPE Peatonal sobre Vía	Avenida Ciudad de Quito por CL 10	Puente Aranda	AV NQS	SI
24119467	PPC Peatonal sobre Agua	DG 39 S por KR 40	Puente Aranda	NO	NO
22152977	PPE Peatonal sobre Vía	Avenida de las Américas por KR 65A	Puente Aranda	AV AMERICAS	SI
22153774	PPE Peatonal sobre Vía	Avenida de las Américas por KR 61	Puente Aranda	AV AMERICAS	SI
24119470	PPC Peatonal sobre Agua	CL 37A S por KR 50A	Puente Aranda	NO	NO
24119451	PPC Peatonal sobre Agua	Avenida Montes por KR 66	Puente Aranda	NO	NO
24119464	PPC Peatonal sobre Agua	DG 16 S por KR 40B	Puente Aranda	NO	NO
22155419	PPE Peatonal sobre Vía	Avenida Primero de Mayo por KR 39	Puente Aranda	NO	NO
22147170	PPE Peatonal sobre Vía	Avenida Ciudad de Quito por DG 39 S	Puente Aranda	AV NQS	SI
24119468	PPC Peatonal sobre Agua	KR 51 por CL 30 S	Puente Aranda	NO	NO
24119456	PPC Peatonal sobre Agua	Avenida Montes por KR 41	Puente Aranda	NO	NO
24119454	PPC Peatonal sobre Agua	Avenida Montes por KR 53D	Puente Aranda	NO	NO
24119453	PPC Peatonal sobre Agua	Avenida Montes por KR 53G	Puente Aranda	NO	NO
22145511	PPE Peatonal sobre Vía	Avenida Ciudad de Quito por CL 18A	Puente Aranda	AV NQS	SI
22153707	PPE Peatonal sobre Vía	Avenida de las Américas por KR 53F	Puente Aranda	AV AMERICAS	SI
22154652	PPE Peatonal sobre Vía	Avenida Batallón Caldas por Avenida Ciudad de Quito (costado norte)	Puente Aranda	NO	SI
24119455	PPC Peatonal sobre Agua	Avenida Montes por KR 53BBIS	Puente Aranda	NO	NO
24119469	PPC Peatonal sobre Agua	DG 16 S por KR 51	Puente Aranda	NO	NO
24119386	PPC Peatonal sobre Agua	KR 39 por DG 16 S	Puente Aranda	NO	NO
24119507	PPC Peatonal sobre Agua	KR 51 por CL 19 S	Puente Aranda	NO	NO
24119449	PPE Peatonal sobre Vía	Avenida Ciudad de Quito por Avenida de los Comuneros (costado Occidental)	Puente Aranda	AV NQS	SI
24119459	PPC Peatonal sobre Agua	Avenida de los Comuneros por KR 31C	Puente Aranda	NO	NO
22143122	PVE Vehicular sobre Vía	Avenida del Congreso Eucarístico por Avenida Ciudad de Quito (a nivel)	Puente Aranda	NO	SI
22143158	PVE Vehicular sobre Vía	Avenida Ciudad de Quito por Avenida Batallón Caldas (costado norte)	Puente Aranda	AV NQS	SI
22143206	PVE Vehicular sobre Vía	Avenida Ciudad de Quito por Avenida Batallón Caldas (costado sur)	Puente Aranda	AV NQS	SI

CÓDIGO	TIPO DE PUENTE	DIRECCIÓN	LOCALIDAD	SERVICIO TRONCAL	LOCALIZACIÓN GEOGRÁFICA TRONCAL
22143254	PVE Vehicular sobre Vía	Avenida Ciudad de Quito por Avenida de los Comuneros	Puente Aranda	AV NQS	SI
22143635	PVE Vehicular sobre Vía	Avenida Ciudad de Quito por Avenida Jiménez de Quesada	Puente Aranda	AV NQS	SI
22152155	PVE Vehicular sobre Vía	Avenida De Las Américas por Avenida del Congreso Eucarístico (costado norte)	Puente Aranda	AV AMERICAS	SI
22152156	PVE Vehicular sobre Vía	Avenida De Las Américas por Avenida del Congreso Eucarístico (costado sur)	Puente Aranda	AV AMERICAS	SI
22156945	PVE Vehicular sobre Vía	Avenida De Las Américas por Avenida Américas (central)	Puente Aranda	NO	SI
22157008	PVE Vehicular sobre Vía	Avenida De Las Américas por Avenida Batallón Caldas (costado norte)	Puente Aranda	NO	NO
22157011	PVE Vehicular sobre Vía	Avenida De Las Américas por Avenida Batallón Caldas (costado sur)	Puente Aranda	NO	SI
22158016	PVC Vehicular sobre Agua	Avenida Ciudad de Quito por DG 16 S	Puente Aranda	AV NQS	SI
22158018	PVC Vehicular sobre Agua	Avenida del Congreso Eucarístico por CL1 (costado oriental)	Puente Aranda	NO	NO
22158337	PVC Vehicular sobre Agua	Avenida Del Congreso Eucarístico por Avenida Montes	Puente Aranda	NO	NO
24119275	PVC Vehicular sobre Agua	Avenida Batallón Caldas por CL 37A S	Puente Aranda	NO	NO
24119276	PVC Vehicular sobre Agua	Avenida Batallón Caldas por DG 16 S	Puente Aranda	NO	NO
24119298	PVC Vehicular sobre Agua	Avenida de los Comuneros por Avenida Ciudad de Quito (Glorieta costado Occidental)	Puente Aranda	NO	SI
24119300	PVC Vehicular sobre Agua	Avenida de los Comuneros por Avenida Cundinamarca	Puente Aranda	NO	NO
24119301	PVC Vehicular sobre Agua	Avenida de los Comuneros por KR 37A	Puente Aranda	NO	NO
24119305	PVC Vehicular sobre Agua	Avenida Ferrocarril del Sur por DG 2 S (costado norte)	Puente Aranda	NO	NO
24119306	PVC Vehicular sobre Agua	Avenida Ferrocarril del Sur por DG 2 S (costado sur)	Puente Aranda	NO	NO
24119324	PVC Vehicular sobre Agua	Avenida Montes por Avenida Batallón Caldas	Puente Aranda	NO	NO
24119325	PVC Vehicular sobre Agua	Avenida Montes por KR 39B	Puente Aranda	NO	NO
24119326	PVC Vehicular sobre Agua	Avenida Montes por KR 54	Puente Aranda	NO	NO
24119327	PVC Vehicular sobre Agua	Avenida Montes por KR 56	Puente Aranda	NO	NO
24119328	PVC Vehicular sobre Agua	Avenida Montes por KR 60	Puente Aranda	NO	NO

CÓDIGO	TIPO DE PUENTE	DIRECCIÓN	LOCALIDAD	SERVICIO TRONCAL	LOCALIZACIÓN GEOGRÁFICA TRONCAL
24119332	PVC Vehicular sobre Agua	Avenida Primero de Mayo por KR 51	Puente Aranda	NO	NO
24119346	PVC Vehicular sobre Agua	CL 33 S por KR 51	Puente Aranda	NO	NO
24119347	PVC Vehicular sobre Agua	CL 37 S por KR 51	Puente Aranda	NO	NO
24119360	PVC Vehicular sobre Agua	DG 16 S por KR 51	Puente Aranda	NO	NO
24119361	PVC Vehicular sobre Agua	DG 16 S por TV 52	Puente Aranda	NO	NO
24119364	PVC Vehicular sobre Agua	DG 2 S por CL 8 S	Puente Aranda	NO	NO
24119489	PVE Vehicular sobre Vía	Avenida Colon por Avenida Centenario	Puente Aranda	NO	SI
24124722	PPE Peatonal sobre Vía	Av. Fernando Mazuera (AK10) por CL 31 S	Rafael Uribe	AV KARRERA 10	SI
24124581	PPC Peatonal sobre Agua	KR 1BIS A - AVENIDA GUACAMAYA	Rafael Uribe	NO	NO
24124582	PPC Peatonal sobre Agua	KR 2B Por CL 48PBISC S (Quebrada Chiguaza)	Rafael Uribe	NO	NO
24124583	PPC Peatonal sobre Agua	TV 5A - CL 48M S	Rafael Uribe	NO	NO
24124584	PPC Peatonal sobre Agua	AC 51 S -KR 5U	Rafael Uribe	NO	NO
24124585	PPC Peatonal sobre Agua	CL 31A S - KR 14BISB	Rafael Uribe	NO	NO
24124586	PPC Peatonal sobre Agua	TV 13B - CL 29 S	Rafael Uribe	NO	NO
24124587	PPC Peatonal sobre Agua	KR 16 - DG 31 S	Rafael Uribe	NO	NO
24124588	PPC Peatonal sobre Agua	KR 25 - DG 31 S	Rafael Uribe	NO	NO
24124616	PVC Vehicular sobre Agua	CL 49C SUR - KR 5F	Rafael Uribe	NO	NO
24124617	PVC Vehicular sobre Agua	CL 49 BIS S - KR 5F	Rafael Uribe	NO	NO
24124640	PVC Vehicular sobre Agua	KR 1 F - AVENIDA GUACAMAYA	Rafael Uribe	NO	NO
24124641	PVC Vehicular sobre Agua	CL 48P S - KR 5ABIS	Rafael Uribe	NO	NO
24124642	PVC Vehicular sobre Agua	CL 31A S - KR 15	Rafael Uribe	NO	NO
24124643	PVC Vehicular sobre Agua	KR 22 - CL 31 S	Rafael Uribe	NO	NO
24124734	PPC Peatonal sobre Agua	KR 27 Con CL 36 S	Rafael Uribe	NO	NO
24124728	PVC Vehicular sobre Agua	KR 27 Con CL 36 S	Rafael Uribe	NO	NO
24124729	PPC Peatonal sobre Agua	KR 26D Con CL 36 S	Rafael Uribe	NO	NO
24119439	PPE Peatonal sobre Vía	Avenida General Santander por TV 38A	Rafael Uribe	NO	NO
24119438	PPE Peatonal sobre Vía	KR 31 por CL 37 S	Rafael Uribe	NO	NO
24119437	PPE Peatonal sobre Vía	Avenida Jorge Gaitán Cortes por DG 39A S	Rafael Uribe	NO	NO
24119418	PPC Peatonal sobre Agua	Avenida de la Guacamaya por KR 1A	Rafael Uribe	NO	NO
24119417	PPC Peatonal sobre Agua	CL 31A S por KR 15A	Rafael Uribe	NO	NO
24119260	PPE Peatonal sobre Vía	Avenida Fernando Mazuera por CL 31 S	Rafael Uribe	NO	SI
22149954	PVC Vehicular sobre Agua	Avenida Caracas por TV 6 (costado oriental)	Rafael Uribe	AV CARACAS SUR	SI



CÓDIGO	TIPO DE PUENTE	DIRECCIÓN	LOCALIDAD	SERVICIO TRONCAL	LOCALIZACIÓN GEOGRÁFICA TRONCAL
22149962	PVC Vehicular sobre Agua	Avenida Caracas por TV 6 (costado occidental)	Rafael Uribe	AV CARACAS SUR	SI
22149997	PVC Vehicular sobre Agua	Avenida Mariscal Sucre por DG 31 S	Rafael Uribe	NO	NO
22153964	PVC Vehicular sobre Agua	Avenida Caracas por CL 31 S	Rafael Uribe	AV CARACAS SUR	SI
24119312	PVE Vehicular sobre Vía	Avenida Jorge Gaitán Cortes por Avenida Quiroga (costado norte)	Rafael Uribe	NO	NO
24119313	PVE Vehicular sobre Vía	Avenida Jorge Gaitán Cortes por Avenida Quiroga (Curvo costado sur)	Rafael Uribe	NO	NO
24119496	PVC Vehicular sobre Agua	KR 20 por CL 31 S	Rafael Uribe	NO	NO
24124655	PVE Vehicular sobre Vía	Puente Vehicular Cra 7A CII 31 S	San Cristóbal	AV KARRERA 10	SI
24124660	PVE Vehicular sobre Vía	Puente Vehicular Cra 5A con CII 31 Sur	San Cristóbal	AV KARRERA 10	SI
24124735	PPE Peatonal sobre Vía	Calle 31 S por KR 9 A	San Cristóbal	AV KARRERA 10	SI
24124592	PVC Vehicular sobre Agua	KR 8A E - CL 12 S	San Cristóbal	NO	NO
24124593	PVC Vehicular sobre Agua	TV 1A E - CL 12 S	San Cristóbal	NO	NO
24124595	PVC Vehicular sobre Agua	KR 8 - DG 13 S	San Cristóbal	NO	NO
24124596	PVC Vehicular sobre Agua	KR 11E - DG 47 S	San Cristóbal	NO	NO
24124650	PVC Vehicular sobre Agua	CL 46 S - KR 1 E	San Cristóbal	NO	NO
24124651	PVC Vehicular sobre Agua	KR 3B E - CL 46BIS S	San Cristóbal	NO	NO
24124686	PVC Vehicular sobre Agua	Q. Seca TV 11ABIS E	San Cristóbal	NO	NO
24124687	PVC Vehicular sobre Agua	Q. Seca TV 11D E	San Cristóbal	NO	NO
24124688	PVC Vehicular sobre Agua	Q. Seca TV 12A E	San Cristóbal	NO	NO
24124719	PVC Vehicular sobre Agua	AV. DE LA GUACAMAYA (KR 1A) Por Calle 43B S	San Cristóbal	NO	NO
24124724	PVC Vehicular sobre Agua	KR 4 E Con CL 45 S	San Cristóbal	NO	NO
24124725	PVC Vehicular sobre Agua	KR 3 E Con CL 45S	San Cristóbal	NO	NO
24124726	PPC Peatonal sobre Agua	KR 1D E Con CL 45 S	San Cristóbal	NO	NO
24124727	PPC Peatonal sobre Agua	KR 1 Con CL 47 S	San Cristóbal	NO	NO
24124732	PPC Peatonal sobre Agua	Parque SAN CRISTOBAL (CL 17A S Con KR 3 E)	San Cristóbal	NO	NO
24124733	PPC Peatonal sobre Agua	Parque SAN CRISTOBAL (CL 17A S Con KR 3 E)	San Cristóbal	NO	NO
24124736	PVC Vehicular sobre Agua	KR 11B E Con DG 47 S	San Cristóbal	NO	NO
24124737	PVC Vehicular sobre Agua	TV 12A E Con DG 47 S	San Cristóbal	NO	NO
24124738	PPC Peatonal sobre Agua	TV 13A E Con CL 47C S	San Cristóbal	NO	NO

CÓDIGO	TIPO DE PUENTE	DIRECCIÓN	LOCALIDAD	SERVICIO TRONCAL	LOCALIZACIÓN GEOGRÁFICA TRONCAL
24124739	PPC Peatonal sobre Agua	TV 13F E Con CL 47C S	San Cristóbal	NO	NO
24124740	PPC Peatonal sobre Agua	TV 13FBIS B E Con CL 47C S	San Cristóbal	NO	NO
24124741	PVC Vehicular sobre Agua	TV 13C E Con DG 46G BIS S	San Cristóbal	NO	NO
24124742	PVC Vehicular sobre Agua	KR 6A E Con CL 46A BIS S	San Cristóbal	NO	NO
24124743	PPC Peatonal sobre Agua	KR 5A BIS E Con CL 46A BIS S	San Cristóbal	NO	NO
24124744	PVC Vehicular sobre Agua	CL 51A S Con KR 3D E	San Cristóbal	NO	NO
24124745	PPC Peatonal sobre Agua	CL 50 S Con KR3F E	San Cristóbal	NO	NO
24124746	PVC Vehicular sobre Agua	KR 4B E Con CL 53D S	San Cristóbal	NO	NO
24124747	PVC Vehicular sobre Agua	KR 5C E Con CL 54A BIS S	San Cristóbal	NO	NO
24124750	PPC Peatonal sobre Agua	KR 11E Con CL63 S	San Cristóbal	NO	NO
24124748	PVC Vehicular sobre Agua	KR 11E Con CL63 S	San Cristóbal	NO	NO
24124749	PPC Peatonal sobre Agua	KR 10A E Con CL 62 S	San Cristóbal	NO	NO
24189757	PVC Vehicular sobre Agua	Avenida de los Cerros con Diagonal 46F Sur. Quebrada Chorro Silvero.	San Cristóbal	NO	NO
24189758	PVC Vehicular sobre Agua	Avenida de los Cerros con Diagonal 47 Bis Sur. Quebrada Chiguaza.	San Cristóbal	NO	NO
24189759	PVC Vehicular sobre Agua	Avenida de los Cerros (Crr 15 Este) N64A-12 Sur, Quebrada Verejones.	San Cristóbal	NO	NO
22155779	PPE Peatonal sobre Vía	Avenida de los Cerros por CL 58S	San Cristóbal	NO	NO
24119376	PVC Vehicular sobre Agua	KR 6 E por CL 12 S	San Cristóbal	NO	NO
24119377	PVC Vehicular sobre Agua	KR 6 por DG 13 S	San Cristóbal	NO	NO
24119491	PVC Vehicular sobre Agua	KR 7A E por CL 46B S	San Cristóbal	NO	NO
24119497	PVC Vehicular sobre Agua	TV 1B E por CL 47C S	San Cristóbal	NO	NO
24124656	PPE Peatonal sobre Vía	Cll 26 Cra 4a	Santa Fe	AV CALLE 26	SI
24124657	PPE Peatonal sobre Vía	Cll 26 Cra 5	Santa Fe	NO	SI
24124721	PPE Peatonal sobre Vía	Cra 10 Cll 6 Intercambiador Peatonal	Santa Fe	AV KARRERA 10	SI
24124672	PPE Peatonal sobre Vía	Av. Circunvalar con Calle 23	Santa Fe	NO	SI
24124675	PPE Peatonal sobre Vía	Cra 10 Cll 24	Santa Fe	AV KARRERA 10	SI
24124676	PPE Peatonal sobre Vía	Cra 3 con Calle 19	Santa Fe	AV CALLE 26	SI
24124678	PPE Peatonal sobre Vía	Cra 10 con Calle 25 BOX PEATONAL LA REBECA	Santa Fe	AV KARRERA 10	SI
24124754	PPE Peatonal sobre Vía	Cra 10 por Calle 26	Santa Fe	AV KARRERA 10	SI
24124755	PVE Vehicular sobre Vía	Av Jorge Eliecer Gaitan (CL26) por TV 3	Santa Fe	NO	SI
22154432	PPE Peatonal sobre Vía	Parque Nacional	Santa Fe	NO	NO
22154903	PPE Peatonal sobre Vía	Avenida Jorge Eliecer Gaitán por KR 6A	Santa Fe	AV CALLE 26	SI

CÓDIGO	TIPO DE PUENTE	DIRECCIÓN	LOCALIDAD	SERVICIO TRONCAL	LOCALIZACIÓN GEOGRÁFICA TRONCAL
22154894	PPE Peatonal sobre Vía	KR 5 Parque de la Independencia	Santa Fe	NO	SI
22155129	PPE Peatonal sobre Vía	Avenida de los Cerros por CL 26A	Santa Fe	NO	NO
22155188	PPE Peatonal sobre Vía	Avenida Alberto Lleras Camargo por CL 33	Santa Fe	NO	SI
22145303	PVE Vehicular sobre Vía	KR 5 por Avenida Jorge Eliécer Gaitán (recto)	Santa Fe	NO	SI
22145304	PVE Vehicular sobre Vía	KR 5 por Avenida Jorge Eliécer Gaitán (curvo)	Santa Fe	NO	SI
22145350	PVE Vehicular sobre Vía	Avenida Fernando Mazuera por Avenida Jorge Eliécer Gaitán	Santa Fe	AV KARRERA 10	SI
22145375	PVE Vehicular sobre Vía	KR 7 por Avenida Jorge Eliécer Gaitán	Santa Fe	NO	SI
22150095	PVE Vehicular sobre Vía	KR 13 por Avenida Jorge Eliécer Gaitán	Santa Fe	NO	SI
22155943	PVE Vehicular sobre Vía	Avenida Caracas por Avenida Jorge Eliécer Gaitán (costado oriental)	Santa Fe	AV CARACAS NORTE	SI
22156381	PVE Vehicular sobre Vía	Avenida Jorge Eliécer Gaitán por KR 3	Santa Fe	NO	SI
22157334	PVE Vehicular sobre Vía	KR 3 por Avenida Jorge Eliécer Gaitán	Santa Fe	NO	SI
22157494	PVE Vehicular sobre Vía	Avenida De Los Cerros por CL 25B	Santa Fe	NO	NO
22157516	PVE Vehicular sobre Vía	Avenida De Los Cerros por KR 1	Santa Fe	NO	NO
24119268	PVC Vehicular sobre Agua	Parque Nacional por AC 39	Santa Fe	NO	NO
24119368	PVC Vehicular sobre Agua	KR 13 por DG 40A	Santa Fe	NO	NO
24119372	PVE Vehicular sobre Vía	KR 5 por Parque Nacional	Santa Fe	NO	NO
24119493	PVC Vehicular sobre Agua	Avenida De Los Cerros por Rio San Francisco (costado oriental)	Santa Fe	NO	NO
24119494	PVC Vehicular sobre Agua	Avenida De Los Cerros por Rio Arzobispo	Santa Fe	NO	NO
24124693	PPC Peatonal sobre Agua	TV 60 - CL 117	Suba	SUBA	SI
24124615	PVC Vehicular sobre Agua	TV 60 - CL 117	Suba	SUBA	SI
24124571	PPC Peatonal sobre Agua	KR 72DBISA - CL 90A	Suba	NO	NO
24124610	PVC Vehicular sobre Agua	KR 106A - CL 159	Suba	NO	NO
24124611	PVC Vehicular sobre Agua	KR 99 - CL 159	Suba	NO	NO
24124612	PVC Vehicular sobre Agua	CL 139 - TV 127	Suba	NO	NO
24124613	PVC Vehicular sobre Agua	CL 129 - KR 100A	Suba	NO	NO
24124614	PVC Vehicular sobre Agua	KR 53 - CL 111	Suba	NO	NO
24124692	PPC Peatonal sobre Agua	KR 53 - CL 111	Suba	NO	NO
24124652	PVC Vehicular sobre Agua	KR 50-CL 108	Suba	NO	NO
24189781	PVC Vehicular sobre Agua	Puente vehicular sobre el río Bogotá - Limite Municipio de Chía. UPR Norte	Suba	NO	NO

CÓDIGO	TIPO DE PUENTE	DIRECCIÓN	LOCALIDAD	SERVICIO TRONCAL	LOCALIZACIÓN GEOGRÁFICA TRONCAL
24189782	PVC Vehicular sobre Agua	Puente vehicular sobre el río Bogotá-Limite Municipio de Cota. UPR Norte	Suba	NO	NO
24189783	PPC Peatonal sobre Agua	Puente Peatonal Sobre el Río Bogotá - Limite Municipio de Cota. UPR Norte	Suba	NO	NO
24119254	PPE Peatonal sobre Vía	Avenida Paseo de los Libertadores por CL 207	Suba	NO	NO
24119457	PPC Peatonal sobre Agua	Avenida Transversal de Suba por KR 114	Suba	NO	NO
24119465	PPC Peatonal sobre Agua	Avenida Transversal de Suba por KR 114C	Suba	NO	NO
22152666	PPE Peatonal sobre Vía	Avenida Transversal de Suba por KR 91	Suba	SUBA	SI
24119258	PPE Peatonal sobre Vía	Avenida Paseo de los Libertadores por CL 114ABIS	Suba	AUTOPISTA NORTE	SI
22155849	PPE Peatonal sobre Vía	Avenida Rodrigo Lara Bonilla por Avenida Alfredo DBateman (costado oriental)	Suba	NO	NO
22146652	PPE Peatonal sobre Vía	Avenida Paseo de los Libertadores por CL 152	Suba	AUTOPISTA NORTE	SI
24119430	PPC Peatonal sobre Agua	Avenida Transversal de Suba por KR 106B	Suba	NO	NO
24119446	PPC Peatonal sobre Agua	Avenida Transversal de Suba por KR 111	Suba	NO	NO
24119415	PPC Peatonal sobre Agua	Avenida Rodrigo Lara Bonilla por KR 54	Suba	NO	NO
24119426	PPC Peatonal sobre Agua	Avenida Rodrigo Lara Bonilla por KR 15A	Suba	NO	NO
22152995	PPE Peatonal sobre Vía	Avenida España por KR 47	Suba	NO	NO
24118910	PPE Peatonal sobre Vía	Avenida Paseo de los Libertadores por CL 105	Suba	AUTOPISTA NORTE	SI
22152560	PPE Peatonal sobre Vía	Avenida Boyacá por Transversal de Suba (costado Oriental)	Suba	NO	SI
22149436	PPE Peatonal sobre Vía	Avenida Paseo de los Libertadores por CL 128B	Suba	AUTOPISTA NORTE	SI
22151935	PPE Peatonal sobre Vía	Avenida Ciudad de Cali por CL 148	Suba	NO	NO
22152797	PPE Peatonal sobre Vía	Avenida Paseo de los Libertadores por CL 125	Suba	AUTOPISTA NORTE	SI
22152445	PPE Peatonal sobre Vía	Avenida Alfredo DBateman por CL 128A	Suba	SUBA	SI
22152446	PPE Peatonal sobre Vía	Avenida Boyacá por CL 128B	Suba	NO	NO
22154743	PPE Peatonal sobre Vía	Avenida Transversal de Suba por CL 132A	Suba	SUBA	SI
22154371	PPE Peatonal sobre Vía	Avenida Transversal de Suba por TV 84	Suba	SUBA	SI

CÓDIGO	TIPO DE PUENTE	DIRECCIÓN	LOCALIDAD	SERVICIO TRONCAL	LOCALIZACIÓN GEOGRÁFICA TRONCAL
24119413	PPC Peatonal sobre Agua	KR 54 por CL 137	Suba	NO	NO
24119435	PPC Peatonal sobre Agua	Avenida Transversal de Suba por KR 109B	Suba	NO	NO
24119458	PPC Peatonal sobre Agua	Avenida Transversal de Suba por KR 108A	Suba	NO	NO
24119422	PPC Peatonal sobre Agua	CL 159 por KR 102B	Suba	NO	NO
22152888	PPE Peatonal sobre Vía	Avenida Paseo de los Libertadores por CL 120	Suba	AUTOPISTA NORTE	SI
22149898	PPE Peatonal sobre Vía	Avenida Paseo de los Libertadores por CL 187	Suba	AUTOPISTA NORTE	NO
24119429	PPC Peatonal sobre Agua	Avenida Transversal de Suba por KR 106BIS	Suba	NO	NO
22143362	PVE Vehicular sobre Vía	Avenida Alfredo D Bateman por Transversal De Suba (central oriental)	Suba	SUBA	SI
22147682	PVE Vehicular sobre Vía	Avenida Alfredo D Bateman por Transversal De Suba (costado oriental)	Suba	NO	SI
22149083	PVE Vehicular sobre Vía	Avenida Alfredo D Bateman por Transversal De Suba (central occidental)	Suba	SUBA	SI
22149126	PVE Vehicular sobre Vía	Avenida Pepe Sierra por Avenida Paseo de los Libertadores	Suba	NO	SI
22149995	PVC Vehicular sobre Agua	Avenida Ciudad De Cali por Canal Salitre (costado occidental)	Suba	NO	NO
22151679	PVC Vehicular sobre Agua	Avenida Ciudad De Cali por Canal Salitre (costado oriental)	Suba	NO	NO
22151828	PVE Vehicular sobre Vía	Avenida Pepe Sierra por Avenida Boyacá	Suba	NO	NO
22151897	PVC Vehicular sobre Agua	Avenida Boyacá por CL 93 (costado sur)	Suba	NO	NO
22151914	PVC Vehicular sobre Agua	Avenida Boyacá por CL 93 (costado norte)	Suba	NO	NO
22151916	PVC Vehicular sobre Agua	Avenida Ciudad de Cali por CL 159	Suba	NO	NO
22152074	PVE Vehicular sobre Vía	Avenida Ciudad De Cali por KR 100A (costado occidental)	Suba	NO	NO
22152396	PVE Vehicular sobre Vía	Avenida Rodrigo Lara Bonilla por Avenida Paseo De Los Libertadores	Suba	NO	SI
22152485	PVE Vehicular sobre Vía	Avenida Alfredo D Bateman por Transversal De Suba (costado occidental)	Suba	NO	SI
22153219	PVE Vehicular sobre Vía	Avenida San José por Avenida Paseo De Los Libertadores (costado sur)	Suba	NO	SI

CÓDIGO	TIPO DE PUENTE	DIRECCIÓN	LOCALIDAD	SERVICIO TRONCAL	LOCALIZACIÓN GEOGRÁFICA TRONCAL
22153277	PVE Vehicular sobre Vía	Avenida San José por Avenida Paseo De Los Libertadores (costado norte)	Suba	NO	SI
22153290	PVE Vehicular sobre Vía	Avenida Iberia por Avenida Paseo De Los Libertadores ( costado sur)	Suba	NO	SI
22153417	PVE Vehicular sobre Vía	Avenida Iberia por Avenida Paseo De Los Libertadores ( costado norte)	Suba	NO	SI
22153479	PVC Vehicular sobre Agua	Avenida Pepe Sierra por Canal Molinos	Suba	NO	NO
22155745	PVC Vehicular sobre Agua	Avenida La Sirena por KR 54	Suba	NO	NO
22157804	PVE Vehicular sobre Vía	DG 136 por Avenida Transversal De Suba	Suba	NO	SI
22158148	PVC Vehicular sobre Agua	Avenida Paseo De Los Libertadores por CL 111	Suba	AUTOPISTA NORTE	SI
22158608	PVE Vehicular sobre Vía	Avenida Ciudad De Cali por KR 100A (costado oriental)	Suba	NO	NO
24119288	PVC Vehicular sobre Agua	Avenida Córdoba por Avenida Rodrigo Lara Bonilla (costado occidental)	Suba	NO	NO
24119289	PVC Vehicular sobre Agua	Avenida Córdoba por Avenida Rodrigo Lara Bonilla (costado sur)	Suba	NO	NO
24119311	PVC Vehicular sobre Agua	Avenida Iberia por KR 54	Suba	NO	NO
24119333	PVC Vehicular sobre Agua	Avenida Rodrigo Lara Bonilla por Avenida Córdoba (costado norte)	Suba	NO	NO
24119334	PVC Vehicular sobre Agua	Avenida Rodrigo Lara Bonilla por Avenida Córdoba (costado norte)	Suba	NO	NO
24119337	PVC Vehicular sobre Agua	Avenida Transversal Suba por Avenida Ciudad de Cali	Suba	NO	SI
24119338	PVC Vehicular sobre Agua	Avenida Transversal Suba por KR 115	Suba	NO	NO
24119339	PVC Vehicular sobre Agua	CL 129 por KR 54	Suba	NO	NO
24119340	PVC Vehicular sobre Agua	CL 130A por KR 154C (vía Lisboa)	Suba	NO	NO
24119342	PVC Vehicular sobre Agua	CL 146A por KR 54	Suba	NO	NO
24119343	PVC Vehicular sobre Agua	CL 147 por KR 54	Suba	NO	NO
24119344	PVC Vehicular sobre Agua	CL 167 por KR 54	Suba	NO	NO
24119373	PVC Vehicular sobre Agua	KR 54 por CL 150	Suba	NO	NO
24119374	PVC Vehicular sobre Agua	KR 54 por CL 152	Suba	NO	NO
24119375	PVC Vehicular sobre Agua	KR 54 por CL 163B	Suba	NO	NO
24119380	PVC Vehicular sobre Agua	KR 91 por CL 99	Suba	NO	NO
24189806	PVC Vehicular sobre Agua	Vía Vereda San José - Quebrada Hermosura	Sumapaz	NO	NO

CÓDIGO	TIPO DE PUENTE	DIRECCIÓN	LOCALIDAD	SERVICIO TRONCAL	LOCALIZACIÓN GEOGRÁFICA TRONCAL
24189807	PVC Vehicular sobre Agua	Vía Vereda San José - Quebrada Chuscales	Sumapaz	NO	NO
24189805	PVC Vehicular sobre Agua	Vía Vereda San José - Quebrada El Cordón	Sumapaz	NO	NO
24189801	PVC Vehicular sobre Agua	Vía Vereda San José - Drenaje R. Sumapaz	Sumapaz	NO	NO
24189802	PVC Vehicular sobre Agua	Vía Vereda San José - Quebrada El Tablón	Sumapaz	NO	NO
24189803	PVC Vehicular sobre Agua	Vía Vereda San José - Drenaje Q. El Tablón	Sumapaz	NO	NO
24189798	PVC Vehicular sobre Agua	Vía Vereda San José - Quebrada Granada	Sumapaz	NO	NO
24189799	PVC Vehicular sobre Agua	Vía Vereda San José - Quebrada Salancosa o Pedregosa	Sumapaz	NO	NO
24189800	PVC Vehicular sobre Agua	Vía Vereda San José - Drenaje R. Sumapaz	Sumapaz	NO	NO
24189789	PVC Vehicular sobre Agua	Vía Vereda Tunal Alto - Quebrada Lagunitas	Sumapaz	NO	NO
24189790	PVC Vehicular sobre Agua	Vía Vereda Tunal Alto - Quebrada Los Yugos	Sumapaz	NO	NO
24189791	PVC Vehicular sobre Agua	Vía Vereda Tunal Alto - Quebrada Gobernador	Sumapaz	NO	NO
24189792	PVC Vehicular sobre Agua	Vía Vereda Tunal Alto - Quebrada El Tunal	Sumapaz	NO	NO
24189793	PVC Vehicular sobre Agua	Vía Vereda Nueva Granada - Quebrada Alcanta	Sumapaz	NO	NO
24189794	PVC Vehicular sobre Agua	Vía Vereda Nueva Granada - Quebrada Honda	Sumapaz	NO	NO
24189795	PVC Vehicular sobre Agua	Vía Vereda Nueva Granada - Quebrada Salitre	Sumapaz	NO	NO
24189796	PVC Vehicular sobre Agua	Vía Vereda Nueva Granada - Drenaje Q. Salitre	Sumapaz	NO	NO
24189797	PVC Vehicular sobre Agua	Vía Vereda Nueva Granada - Drenaje Q. Salitre	Sumapaz	NO	NO
24189788	PVC Vehicular sobre Agua	Vía Vereda Lagunitas - Quebrada Chorreras	Sumapaz	NO	NO
24189787	PVC Vehicular sobre Agua	Vía Vereda Chorreras - Drenaje Q. Las Vegas	Sumapaz	NO	NO
24189808	PVC Vehicular sobre Agua	Vía a Centro poblado La Unión - Rio San Juan	Sumapaz	NO	NO
24189785	PVC Vehicular sobre Agua	Vía Vereda Las Vegas - Quebrada Tasajera	Sumapaz	NO	NO

CÓDIGO	TIPO DE PUENTE	DIRECCIÓN	LOCALIDAD	SERVICIO TRONCAL	LOCALIZACIÓN GEOGRÁFICA TRONCAL
24189809	PVC Vehicular sobre Agua	Vía a Centro poblado San Juan - Quebrada Honda	Sumapaz	NO	NO
24189784	PVC Vehicular sobre Agua	Vía Vereda Las Vegas - Río San Juan	Sumapaz	NO	NO
24189774	PVC Vehicular sobre Agua	Troncal Bolivariana - Quebrada media naranja (salida a Pasca)	Sumapaz	NO	NO
24189775	PVC Vehicular sobre Agua	Troncal Bolivariana - Quebrada Romeral	Sumapaz	NO	NO
24189773	PVC Vehicular sobre Agua	Vía Veredas Las Sopas -Quebrada Las Sopas	Sumapaz	NO	NO
24189772	PVC Vehicular sobre Agua	Las Auras -Quebrada Jericó	Sumapaz	NO	NO
24189770	PVC Vehicular sobre Agua	Puente sobre la Quebrada Jericó	Sumapaz	NO	NO
24189769	PVC Vehicular sobre Agua	Puente sobre el Río Chochal	Sumapaz	NO	NO
24189771	PVC Vehicular sobre Agua	Las Auras - Drenaje R. Santa Rosa	Sumapaz	NO	NO
24189777	PVC Vehicular sobre Agua	Vía vereda La Auras - Río Taquegrande	Sumapaz	NO	NO
24189776	PVC Vehicular sobre Agua	Vía vereda La Auras - Río Taquecito	Sumapaz	NO	NO
24189761	PVC Vehicular sobre Agua	Vía a Betania - Río Santa Rosa	Sumapaz	NO	NO
24189762	PVC Vehicular sobre Agua	Vía a Betania - Drenaje R. Santa Rosa	Sumapaz	NO	NO
24189767	PVC Vehicular sobre Agua	Vía a Betania - Río Pontezuela	Sumapaz	NO	NO
24189763	PVC Vehicular sobre Agua	Vía a Betania - Drenaje Q. Piedra Grande	Sumapaz	NO	NO
24189764	PVC Vehicular sobre Agua	Vía a Betania - Río Pontezuela	Sumapaz	NO	NO
24189766	PVC Vehicular sobre Agua	Vía a Betania - Drenaje Río Tabaco	Sumapaz	NO	NO
24189765	PVC Vehicular sobre Agua	Vía a Betania - Río Tabaco	Sumapaz	NO	NO
24189760	PVC Vehicular sobre Agua	Troncal Bolivariana - Quebrada Tabornaco	Sumapaz	NO	NO
24189778	PVC Vehicular sobre Agua	Vía vereda La Auras - Río Santa Rosa	Sumapaz	NO	NO
24189786	PVC Vehicular sobre Agua	Vía Vereda Chorreras - Quebrada Las Vegas	Sumapaz	NO	NO
24189804	PVC Vehicular sobre Agua	Vía Vereda San José - Quebrada Verdenaz	Sumapaz	NO	NO
24189768	PVC Vehicular sobre Agua	Vía a Centro poblado Nazareth - Río Santa Rosa	Sumapaz	NO	NO
24124654	PVE Vehicular sobre Vía	Deprimido Vehicular del Concejo	Teusaquillo	AV CALLE 26	SI
24124756	PPE Peatonal sobre Vía	Av. Jorge Eliecer Gaitán (CL26)n por KR 36	Teusaquillo	AV CALLE 26	SI
24124766	PPE Peatonal sobre Vía	Av. Jorge Eliecer Gaitán (CL26) por KR 59	Teusaquillo	AV CALLE 26	SI
24124767	PPE Peatonal sobre Vía	Av. Jorge Eliecer Gaitán (CL26) por KR 66A	Teusaquillo	AV CALLE 26	SI
24124597	PVC Vehicular sobre Agua	CARRERA 22 - DG 42 A	Teusaquillo	NO	NO
24124758	PPC Peatonal sobre Agua	Carrera 27 por Calle 48	Teusaquillo	NO	NO



CÓDIGO	TIPO DE PUENTE	DIRECCIÓN	LOCALIDAD	SERVICIO TRONCAL	LOCALIZACIÓN GEOGRÁFICA TRONCAL
24124779	PPE Peatonal sobre Vía	Av. la Esmeralda(AK60) por AC 63	Teusaquillo	NO	NO
24124826	PPE Peatonal sobre Vía	Avenida José Celestino Mutis por KR 36A	Teusaquillo	NO	NO
24119463	PPC Peatonal sobre Agua	DG 40ABIS por KR 15	Teusaquillo	NO	NO
24119462	PPC Peatonal sobre Agua	DG 40A S por KR 18A	Teusaquillo	NO	NO
24119251	PPE Peatonal sobre Vía	Avenida Ciudad de Quito por CL 52	Teusaquillo	AV NQS	SI
22150132	PPE Peatonal sobre Vía	Avenida Jorge Eliecer Gaitán por KR 45	Teusaquillo	AV CALLE 26	SI
22147412	PPE Peatonal sobre Vía	Avenida Ciudad de Quito por Avenida Francisco Miranda	Teusaquillo	AV NQS	SI
22146732	PPE Peatonal sobre Vía	Avenida Jorge Eliecer Gaitán por KR 51	Teusaquillo	AV CALLE 26	SI
24119252	PPE Peatonal sobre Vía	Avenida Ciudad de Quito por KR 32ABIS	Teusaquillo	AV NQS	SI
22154936	PPE Peatonal sobre Vía	Avenida Jorge Eliecer Gaitán por KR 25	Teusaquillo	AV CALLE 26	SI
22147433	PPE Peatonal sobre Vía	Avenida Ciudad de Quito por CL 45A	Teusaquillo	AV NQS	SI
22142138	PPE Peatonal sobre Vía	Avenida Ciudad de Quito por CL 56	Teusaquillo	AV NQS	SI
24119253	PPE Peatonal sobre Vía	Avenida Ciudad de Quito por CL 48	Teusaquillo	AV NQS	SI
24119461	PPC Peatonal sobre Agua	Avenida Mariscal Sucre por KR 20	Teusaquillo	NO	NO
24119444	PPE Peatonal sobre Vía	Avenida Pablo VI por KR 37A	Teusaquillo	NO	NO
22147483	PPE Peatonal sobre Vía	Avenida Ciudad de Quito por CL 53ABIS	Teusaquillo	AV NQS	SI
24119250	PPE Peatonal sobre Vía	Avenida Ciudad de Quito por CL 25A	Teusaquillo	AV NQS	SI
22145567	PPE Peatonal sobre Vía	Avenida Jorge Eliecer Gaitán por KR 59	Teusaquillo	NO	SI
22150888	PPE Peatonal sobre Vía	Avenida Jorge Eliecer Gaitán por KR 37	Teusaquillo	NO	SI
22154974	PPE Peatonal sobre Vía	Avenida Jorge Eliecer Gaitán por KR 66	Teusaquillo	NO	SI
24119484	PPC Peatonal sobre Agua	KR 27 por CL 48	Teusaquillo	NO	NO
22143797	PVE Vehicular sobre Vía	Avenida de las Américas por Avenida Ciudad de Quito	Teusaquillo	NO	SI
22143992	PVE Vehicular sobre Vía	Avenida Ciudad de Quito por Avenida Jorge Eliecer Gaitán	Teusaquillo	AV NQS	SI
22144262	PVE Vehicular sobre Vía	Avenida Francisco de Miranda por Avenida Ciudad de Quito	Teusaquillo	NO	SI
22144448	PVE Vehicular sobre Vía	Avenida Pablo VI por Avenida Ciudad de Quito	Teusaquillo	NO	SI
22144593	PVE Vehicular sobre Vía	Avenida Ciudad de Quito por DG 61C	Teusaquillo	NO	SI
22144650	PVC Vehicular sobre Agua	CL 22A por Avenida Batallón Caldas (Canal San Francisco)	Teusaquillo	NO	NO
22151094	PVC Vehicular sobre Agua	Avenida Ciudad de Quito por CL 60	Teusaquillo	NO	SI

CÓDIGO	TIPO DE PUENTE	DIRECCIÓN	LOCALIDAD	SERVICIO TRONCAL	LOCALIZACIÓN GEOGRÁFICA TRONCAL
22151656	PVC Vehicular sobre Agua	Avenida del Congreso Eucarístico por CL 22A (costado oriental)	Teusaquillo	NO	NO
22155910	PVE Vehicular sobre Vía	Avenida Caracas por Avenida Jorge Eliécer Gaitán (costado occidental)	Teusaquillo	AV CARACAS NORTE	SI
22155944	PVE Vehicular sobre Vía	Avenida Batallón Caldas por Avenida Jorge Eliécer Gaitán	Teusaquillo	NO	SI
22156944	PVE Vehicular sobre Vía	Avenida Teusaquillo por Avenida Jorge Eliécer Gaitán (Demolido)	Teusaquillo	AV CALLE 26	SI
22158252	PVC Vehicular sobre Agua	Avenida La Esperanza por Avenida Batallón Caldas (costado norte)	Teusaquillo	NO	NO
22158273	PVC Vehicular sobre Agua	Avenida La Esperanza por Avenida Batallón Caldas (costado sur)	Teusaquillo	NO	NO
24118912	PVE Vehicular sobre Vía	AK 28 por Avenida Ciudad de Quito	Teusaquillo	NO	SI
24119247	PVE Vehicular sobre Vía	Avenida José Celestino Mutis por Avenida del Congreso Eucarístico (costado sur)	Teusaquillo	NO	NO
24119285	PVC Vehicular sobre Agua	Avenida Ciudad de Quito por CL 49A	Teusaquillo	AV NQS	SI
24119307	PVC Vehicular sobre Agua	Avenida Francisco Miranda por Avenida Colombia	Teusaquillo	NO	NO
24119317	PVC Vehicular sobre Agua	Avenida La Esmeralda por CL 22A (costado occidental)	Teusaquillo	NO	NO
24119318	PVC Vehicular sobre Agua	Avenida La Esmeralda por CL 22A (costado oriental)	Teusaquillo	NO	NO
24119322	PVC Vehicular sobre Agua	Avenida Mariscal Sucre (DG 42A) por AK 19	Teusaquillo	NO	NO
24119369	PVC Vehicular sobre Agua	KR 16 por DG 40ABIS	Teusaquillo	NO	NO
24119370	PVC Vehicular sobre Agua	KR 17 por DG 40ABIS	Teusaquillo	NO	NO
24124591	PVC Vehicular sobre Agua	KR 19C - CL 55 S	Tunjuelito	NO	SI
24124783	PPC Peatonal sobre Agua	Avenida Ciudad de Villavicencio por CL 55 S	Tunjuelito	NO	SI
24124702	PVC Vehicular sobre Agua	KR 9A - CL 54 S (Quebrada Chiguaza)	Tunjuelito	NO	NO
24124792	PVC Vehicular sobre Agua	KR 67B S Con KR 62	Tunjuelito	NO	NO
24124793	PPC Peatonal sobre Agua	DG 52A S Con KR 61 BIS	Tunjuelito	NO	NO
24124794	PPC Peatonal sobre Agua	DG 51B S Con KR 61 BIS	Tunjuelito	NO	NO
24124795	PVC Vehicular sobre Agua	Avenida Boyacá por Transversal 44 Sur (costado Occidental)	Tunjuelito	NO	NO
24124796	PVC Vehicular sobre Agua	Av. BOYACA Con TV 44	Tunjuelito	NO	NO
24124797	PPC Peatonal sobre Agua	TV 44 S Con KR 61 BIS	Tunjuelito	NO	NO

CÓDIGO	TIPO DE PUENTE	DIRECCIÓN	LOCALIDAD	SERVICIO TRONCAL	LOCALIZACIÓN GEOGRÁFICA TRONCAL
22153886	PPE Peatonal sobre Vía	Avenida Boyacá por Avenida Mariscal Sucre (costado sur)	Tunjuelito	NO	NO
24119506	PPE Peatonal sobre Vía	Avenida Caracas por DG 51 S	Tunjuelito	AV CARACAS SUR	SI
22145117	PPE Peatonal sobre Vía	Avenida Mariscal Sucre por CL 50A S	Tunjuelito	NO	NO
22142247	PPE Peatonal sobre Vía	Avenida Caracas por KR 7	Tunjuelito	AV CARACAS SUR	SI
22147050	PPE Peatonal sobre Vía	Avenida Ciudad de Quito por KR 49	Tunjuelito	AV NQS	SI
22149972	PVC Vehicular sobre Agua	Avenida Tunjuelito por CL 60 S	Tunjuelito	NO	NO
22156385	PVE Vehicular sobre Vía	Avenida Boyacá por Avenida Ciudad de Villavicencio (costado oriente)	Tunjuelito	NO	SI
22156425	PVE Vehicular sobre Vía	Avenida Boyacá por Avenida Ciudad de Villavicencio (costado occidente)	Tunjuelito	NO	SI
22158071	PVC Vehicular sobre Agua	Avenida Boyacá por DG 59B S (costado oriental)	Tunjuelito	NO	NO
22158093	PVC Vehicular sobre Agua	Avenida Boyacá por DG 59B S (costado occidental)	Tunjuelito	NO	NO
24119495	PVC Vehicular sobre Agua	Avenida Jorge Gaitán Cortes por Río Tunjuelito	Tunjuelito	NO	NO
24124677	PPE Peatonal sobre Vía	AUTOPISTA NORTE CON CALLE 134	Usaquén	AUTOPISTA NORTE	SI
24124694	PVC Vehicular sobre Agua	AV. CARRERA 19 - CALLE 112 (Costado Oriental)	Usaquén	NO	NO
24124628	PPC Peatonal sobre Agua	AV. CARRERA 19 - CALLE 112 (Ciclorruta)	Usaquén	NO	NO
24124695	PVC Vehicular sobre Agua	AV. CARRERA 19 - CALLE 112 (Costado Occidental)	Usaquén	NO	NO
24124667	PPE Peatonal sobre Vía	AV. ALBERTO LLERAS CAMARGO (AK 7) X CL 182	Usaquén	NO	NO
24124619	PVC Vehicular sobre Agua	AV. CARRERA 45 - AV. CALLE 201 norte	Usaquén	NO	NO
24124620	PVC Vehicular sobre Agua	CARRERA 18 - CALLE 192	Usaquén	NO	NO
24124707	PPC Peatonal sobre Agua	AV. CARRERA 45 - AV. CALLE 201 sur	Usaquén	NO	NO
24124705	PVC Vehicular sobre Agua	AV. CARRERA 45 - AV. CALLE 201 Sur	Usaquén	NO	NO
24124621	PVC Vehicular sobre Agua	AV. SANTA BARBARA - CALLE 187	Usaquén	NO	NO
24124622	PPC Peatonal sobre Agua	AV. CARRERA 15 - AV. CALLE 170	Usaquén	NO	NO
24124706	PVC Vehicular sobre Agua	AV. CARRERA 15 - AV. CALLE 170	Usaquén	NO	NO
24124623	PVC Vehicular sobre Agua	AV. CARRERA 15 - CALLE 159	Usaquén	NO	NO

CÓDIGO	TIPO DE PUENTE	DIRECCIÓN	LOCALIDAD	SERVICIO TRONCAL	LOCALIZACIÓN GEOGRÁFICA TRONCAL
24124624	PVC Vehicular sobre Agua	AV. CARRERA 15 - CALLE 155	Usaquén	NO	NO
24124625	PVC Vehicular sobre Agua	AV. CARRERA 9 - AV. CALLE 153	Usaquén	NO	NO
24124626	PVC Vehicular sobre Agua	AV. CALLE 153 - CARRERA 8 A	Usaquén	NO	NO
24124627	PVC Vehicular sobre Agua	DG 106 A - CARRERA 8 A	Usaquén	NO	NO
24124668	PPE Peatonal sobre Vía	AV. LAUREANO GÓMEZ (AK 9) CL 130B	Usaquén	NO	NO
24124669	PPE Peatonal sobre Vía	AV. LAUREANO GÓMEZ (AK 9) CL 123	Usaquén	NO	NO
24124681	PVE Vehicular sobre Vía	CALLE 100 CON CARRERA 15- COSTADO NORTE	Usaquén	NO	NO
24124683	PPE Peatonal sobre Vía	CARRERA 9 CON DIAGONAL 108 A	Usaquén	NO	NO
24124689	PVC Vehicular sobre Agua	AC 183 X AV SANTA BARBARA	Usaquén	NO	NO
24124701	PVE Vehicular sobre Vía	Av. German Arciniegas por Av. Laureano Gómez	Usaquén	NO	NO
24124703	PVC Vehicular sobre Agua	AV. CARRERA 15 - CALLE 112 (costado orien)	Usaquén	NO	NO
24124708	PVC Vehicular sobre Agua	AV. CARRERA 15 - CALLE 112 (costado occiden)	Usaquén	NO	NO
24124751	PPE Peatonal sobre Vía	Avenida Paseo de los Libertadores por CL 187	Usaquén	AUTOPISTA NORTE	NO
24124752	PPE Peatonal sobre Vía	Avenida Paseo de los Libertadores por CL 192	Usaquén	AUTOPISTA NORTE	NO
22145981	PPE Peatonal sobre Vía	Avenida Paseo de los Libertadores por CL 144	Usaquén	AUTOPISTA NORTE	SI
22146078	PPE Peatonal sobre Vía	Avenida Paseo de los Libertadores por CL 150	Usaquén	AUTOPISTA NORTE	SI
22144904	PPE Peatonal sobre Vía	Avenida Alberto Lleras Camargo por CL 163	Usaquén	NO	NO
22145568	PPE Peatonal sobre Vía	Avenida Alberto Lleras Camargo por CL 127CBIS	Usaquén	NO	NO
22146082	PPE Peatonal sobre Vía	Avenida Paseo de los Libertadores por CL 198	Usaquén	NO	NO
22149821	PPE Peatonal sobre Vía	Avenida Paseo de los Libertadores por CL 174	Usaquén	AUTOPISTA NORTE	SI
22149862	PPE Peatonal sobre Vía	Avenida Paseo de los Libertadores por CL 178	Usaquén	AUTOPISTA NORTE	SI
22149933	PPE Peatonal sobre Vía	Avenida Paseo de los Libertadores por CL 194	Usaquén	NO	NO
22146571	PPE Peatonal sobre Vía	Avenida Callejas por KR 11BBIS	Usaquén	NO	NO

CÓDIGO	TIPO DE PUENTE	DIRECCIÓN	LOCALIDAD	SERVICIO TRONCAL	LOCALIZACIÓN GEOGRÁFICA TRONCAL
24119385	PPC Peatonal sobre Agua	Avenida Callejas por KR 21	Usaquén	NO	NO
24119410	PPC Peatonal sobre Agua	Avenida Jorge Uribe Botero por CL 135C	Usaquén	NO	NO
24119428	PPE Peatonal sobre Vía	Avenida Callejas por Avenida Laureano Gómez (costado norte)	Usaquén	NO	NO
24119411	PPC Peatonal sobre Agua	Avenida Jorge Uribe Botero por CL 145	Usaquén	NO	NO
24119485	PPC Peatonal sobre Agua	Avenida Callejas por KR 17A	Usaquén	NO	NO
24119487	PPC Peatonal sobre Agua	CL 114 por KR 21	Usaquén	NO	NO
24119486	PPC Peatonal sobre Agua	CL 112 por KR 18	Usaquén	NO	NO
22149746	PPE Peatonal sobre Vía	Avenida Paseo de los Libertadores por Avenida de las Orquídeas	Usaquén	AUTOPISTA NORTE	SI
22149788	PPE Peatonal sobre Vía	Avenida Paseo de los Libertadores por CL 166	Usaquén	AUTOPISTA NORTE	SI
24119257	PPE Peatonal sobre Vía	Avenida Paseo de los Libertadores por CL 137	Usaquén	AUTOPISTA NORTE	SI
24119392	PPC Peatonal sobre Agua	Avenida Callejas por KR 7BBIS	Usaquén	NO	NO
24119420	PPC Peatonal sobre Agua	Avenida Santa Bárbara por Avenida Tibabita	Usaquén	NO	NO
24119421	PPC Peatonal sobre Agua	KR 18 por CL 197	Usaquén	NO	NO
22145691	PPE Peatonal sobre Vía	Avenida Alberto Lleras Camargo por CL 153A	Usaquén	NO	NO
24119393	PPC Peatonal sobre Agua	TV 5C por CL 127	Usaquén	NO	NO
24119398	PPC Peatonal sobre Agua	Avenida Orquídeas por KR 14B	Usaquén	NO	NO
24119419	PPC Peatonal sobre Agua	Avenida la Sirena por KR 7F	Usaquén	NO	NO
24119504	PPE Peatonal sobre Vía	Carrera 11 por CL 109	Usaquén	NO	NO
22149629	PVE Vehicular sobre Vía	Avenida la Sirena por Avenida Paseo De Los Libertadores	Usaquén	NO	SI
22150472	PVE Vehicular sobre Vía	Avenida Laureano Gómez por Avenida Carlos Lleras Restrepo (norte sentido N-S)	Usaquén	NO	NO
22151102	PVC Vehicular sobre Agua	Avenida Callejas por KR 14	Usaquén	NO	NO
22157733	PVE Vehicular sobre Vía	Avenida Callejas por Avenida Laureano Gómez (costado norte)	Usaquén	NO	NO
22157734	PVE Vehicular sobre Vía	Avenida Callejas por Carrera 11	Usaquén	NO	NO
22157841	PVE Vehicular sobre Vía	Avenida Pepe Sierra por Avenida Laureano Gómez (costado norte)	Usaquén	NO	NO
22157924	PVE Vehicular sobre Vía	Avenida Pepe Sierra por Avenida Laureano Gómez (costado sur)	Usaquén	NO	NO

CÓDIGO	TIPO DE PUENTE	DIRECCIÓN	LOCALIDAD	SERVICIO TRONCAL	LOCALIZACIÓN GEOGRÁFICA TRONCAL
22158121	PVC Vehicular sobre Agua	Avenida Callejas por KR 13	Usaquén	NO	NO
22158123	PVC Vehicular sobre Agua	Avenida Jorge Uribe Botero por Avenida Callejas	Usaquén	NO	NO
22158357	PVE Vehicular sobre Vía	Avenida Laureano Gómez por Avenida Carlos Lleras Restrepo (norte sentido S-N)	Usaquén	NO	NO
22158560	PVE Vehicular sobre Vía	Avenida Paseo Del Country por Avenida Carlos Lleras Restrepo (costado occidental)	Usaquén	NO	NO
24119273	PVC Vehicular sobre Agua	Avenida Alberto Lleras Camargo por DG 108A	Usaquén	NO	NO
24119280	PVC Vehicular sobre Agua	Avenida Callejas por Avenida Alberto Lleras Camargo	Usaquén	NO	NO
24119281	PVC Vehicular sobre Agua	Avenida Callejas por Avenida Santa Bárbara	Usaquén	NO	NO
24119282	PVC Vehicular sobre Agua	Avenida Callejas por KR 18A	Usaquén	NO	NO
24119292	PVC Vehicular sobre Agua	Avenida de las Orquídeas por Avenida Jorge Uribe Botero	Usaquén	NO	NO
24119293	PVC Vehicular sobre Agua	Avenida de las Orquídeas por KR 14B	Usaquén	NO	NO
24119314	PVC Vehicular sobre Agua	Avenida Jorge Uribe Botero por Avenida de los Cedritos	Usaquén	NO	NO
24119315	PVC Vehicular sobre Agua	Avenida Jorge Uribe Botero por CL 140	Usaquén	NO	NO
24119316	PVC Vehicular sobre Agua	Avenida Jorge Uribe Botero por CL 142	Usaquén	NO	NO
24119319	PVC Vehicular sobre Agua	Avenida Laureano Gómez por CL 109	Usaquén	NO	NO
24119335	PVC Vehicular sobre Agua	Avenida San Juan Bosco por KR 12	Usaquén	NO	NO
24119488	PVE Vehicular sobre Vía	Avenida San Antonio por Avenida Paseo De Los Libertadores	Usaquén	NO	SI
24119500	PVC Vehicular sobre Agua	DG 182 por Avenida Santa Bárbara	Usaquén	NO	NO
24124666	PPE Peatonal sobre Vía	AUTOP AL LLANO CL 91 SUR	Usme	NO	NO
24124798	PPC Peatonal sobre Agua	TV 3D BIS Con DG 61 S	Usme	NO	NO
24124799	PVC Vehicular sobre Agua	KR 5 Con CL 64A S	Usme	NO	NO
24124800	PVC Vehicular sobre Agua	TV 10 BIS Con CL 71D S	Usme	NO	NO
24189755	PVC Vehicular sobre Agua	Quebrada de Fucha Zona Rural Localidad Usme	Usme	NO	NO
24189753	PVC Vehicular sobre Agua	Avenida Antigua al Llano a la altura del predio del ACUEDUCTO. Quebrada Yomasa	Usme	NO	NO

CÓDIGO	TIPO DE PUENTE	DIRECCIÓN	LOCALIDAD	SERVICIO TRONCAL	LOCALIZACIÓN GEOGRÁFICA TRONCAL
24189754	PVC Vehicular sobre Agua	Diagonal 119a Sur - Quebrada Villalobos Zona Rural	Usme	NO	NO
24124801	PPC Peatonal sobre Agua	CL 74A S Con KR 8	Usme	NO	NO
24124802	PPE Peatonal sobre Vía	Autopista al Llano (KR 8 E) Con CL 114 S	Usme	NO	NO
24124803	PVC Vehicular sobre Agua	Autopista al Llano (KR 8 E) Con CL 111 S	Usme	NO	NO
24124804	PPE Peatonal sobre Vía	Autopista al Llano (KR 1) Con CL 98C BIS S	Usme	NO	NO
24124805	PVE Vehicular sobre Vía	Autopista al Llano Con Av. Circunvalar del S	Usme	NO	NO
24124806	PPE Peatonal sobre Vía	Autopista al Llano (CL 112A S) Con KR 5 E	Usme	NO	NO
24124807	PVC Vehicular sobre Agua	CL 88D BIS S Con KR 7D E	Usme	NO	NO
24124808	PPC Peatonal sobre Agua	CL 88B S Con KR 6 E	Usme	NO	NO
24124809	PVC Vehicular sobre Agua	CL 87D S Con TV 6B E	Usme	NO	NO
24124810	PVC Vehicular sobre Agua	Autopista al Llano (CL 84 S) Con KR 1	Usme	NO	NO
24124811	PVC Vehicular sobre Agua	Autopista al Llano (KR 1) Con CL 87A S	Usme	NO	NO
24124812	PVC Vehicular sobre Agua	CL 89C S Con KR8D E	Usme	NO	NO
24124813	PVC Vehicular sobre Agua	CL 76A S Con KR 5	Usme	NO	NO
24124814	PVC Vehicular sobre Agua	KR 3A Con CL 76C S	Usme	NO	NO
24124815	PVC Vehicular sobre Agua	KR 1E Con CL 81S	Usme	NO	NO
24124816	PVC Vehicular sobre Agua	CL81C S Con KR 3E	Usme	NO	NO
24124817	PPC Peatonal sobre Agua	CL 81C S Con KR 6A E	Usme	NO	NO
24124818	PPC Peatonal sobre Agua	CL 75C BIS S Con KR 5	Usme	NO	NO
24124819	PPC Peatonal sobre Agua	KR 1 Con CL 82 BIS S	Usme	NO	NO
24189779	PVC Vehicular sobre Agua	Avenida Villavicencio № 82-16 Sur.	Usme	NO	NO
24189748	PVC Vehicular sobre Agua	Vía acceso Vereda La Unión	Usme	NO	NO
24189780	PVC Vehicular sobre Agua	Quebrada Los Salitres Zona Rural Localidad Usme	Usme	NO	NO
24189747	PVC Vehicular sobre Agua	Vía Troncal Bolivariana - Quebrada La Leona	Usme	NO	NO
24189752	PVC Vehicular sobre Agua	Río Mugroso	Usme	NO	NO
24189751	PVC Vehicular sobre Agua	Quebrada Piedra Gorda	Usme	NO	NO
24189750	PVC Vehicular sobre Agua	Vía Troncal Bolivariana - Río Curubital	Usme	NO	NO
24189743	PVC Vehicular sobre Agua	Vereda Santa Rosa Río Chisaca	Usme	NO	NO
24189744	PVC Vehicular sobre Agua	Vía Troncal Bolivariana - Río Chisaca - Embalse Chisaca	Usme	NO	NO

CÓDIGO	TIPO DE PUENTE	DIRECCIÓN	LOCALIDAD	SERVICIO TRONCAL	LOCALIZACIÓN GEOGRÁFICA TRONCAL
24189749	PVC Vehicular sobre Agua	Vía acceso Vereda El Hato - Río Chisaca	Usme	NO	NO
22153958	PPE Peatonal sobre Vía	Avenida Caracas por Avenida de la Guacamaya (KR 5F)	Usme	AV CARACAS SUR	SI
22155807	PPE Peatonal sobre Vía	Avenida Caracas por CL 76C S	Usme	NO	NO
22155870	PPE Peatonal sobre Vía	Autopista Al Llano por KR1C E	Usme	NO	NO
22158168	PVC Vehicular sobre Agua	Autopista Al Llano por Río Tunjuelito (costado occidental)	Usme	NO	NO
22158178	PVC Vehicular sobre Agua	Autopista Al Llano por Río Tunjuelito (costado oriental)	Usme	NO	NO
22158199	PVC Vehicular sobre Agua	Avenida Caracas por Autopista Al Llano	Usme	NO	NO
24119358	PVC Vehicular sobre Agua	CL 84A S por KR 2A E	Usme	NO	NO

Fuente: Sistema de Información Geográfica SIGIDU