



STCSV  
**202638600826851**  
Información Pública  
Al responder cite este número

Bogotá D.C., Junio 12 de 2026

**Señor(a)**  
**ANONIMO**  
Sin\_Dirección  
Bogotá – Bogotá DC

**REF:** Respuesta al Derecho de Petición radicado IDU 202618500477802 de 27/03/2026 solicitud intervención segmentos viales de la Carrera 4 con Calle 69

Respetado(a) Señor(a).

En atención al radicado de la referencia y, según lo previsto en el artículo 25 del Acuerdo No. 004 de 2025 del Consejo Directivo del IDU, en armonía con el parágrafo 1o del artículo 17 de la Resolución IDU 1381 de 2025 de la Dirección General, documentos en virtud de los cuales a la Dirección Técnica de Conservación de la Infraestructura, le corresponde la suscripción de las respuestas a las peticiones que se formulen ante el Instituto, de conformidad con las funciones asignadas a la dependencia en el citado Acuerdo 004 de 2025, al Manual de Funciones y Competencias Laborales del Instituto, y al Procedimiento aprobado por la Dirección General, de manera atenta se da respuesta a la petición formulada, con base en la información y documentación suministrada por la Subdirección Técnica de Conservación del Subsistema Vial según las competencias que le corresponden, en los siguientes términos:

En el derecho de petición instaurado mediante la plataforma de Bogotá Te Escucha – BTE con consecutivo 2123312026 y allegado a este Instituto mediante radicado IDU 202618500477802 de 27/03/2026 y número de requerimiento IDU 315342, indica en su literalidad:

*“(…) SRS UAEMRV CADA VEZ HAY MAS HUECOS Y LAS VIAS SE ESTA DETERIORANDO RAPIDAMENTE POR LA LLUVIA. HAGAN ALGO ANTES DEQUE SE DAÑE DEFINITVAMENTE CHAPINERO LOZAS ROTAS Y MUY MAL ESTADO DEL PAVIMENTO ENTRE EN CARRERA 4 CON CALLE 69 SUBIENDO POR LA TRANSVERSAL 2A HASTA LA CARRERA 2A CALLE 68 BIS CON CRA 2A, SUBIENDO POR LA TRV 2 HASTA TRV 1A LASUBIDA DE LA TRV 2 A TRV 1A SE ESTA ROMPIENDO Y YA HAY VARIOS HUECOS EN LA SUBIDA. TRV 1 A 69-93 TRV 1A 69-01 TRV 1A 69-10 TRV2 68 - 46 TRV 2 68 - 54 TRV 2A 68-61 CRA 5 ENTRE CALLES 72 Y CALLE 68 HUECO PRFOFUNDO FRENTE AL CRA 5 69A-30, QUE YA SE HARECLAMADO Y USTEDES NO HAN ARREGLADO. YA SE HAN DAÑADO CARROS Y CAIDA*

Te invitamos a hacer uso del formulario de Radicación Web

<https://www.idu.gov.co/page/radicacion-correspondencia>

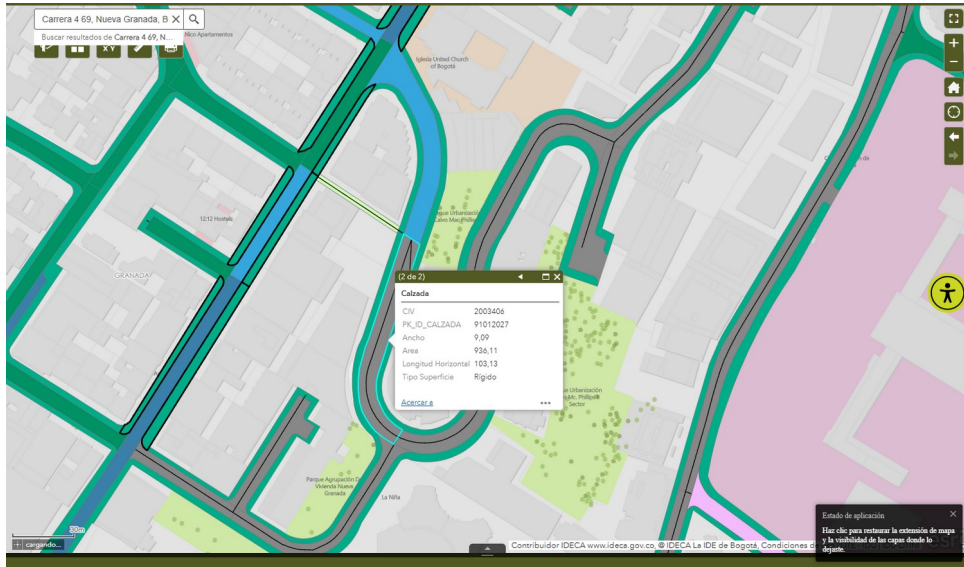
Por esta opción puedes radicar tus comunicaciones generales y obtener tu número de radicado de manera inmediata.

1



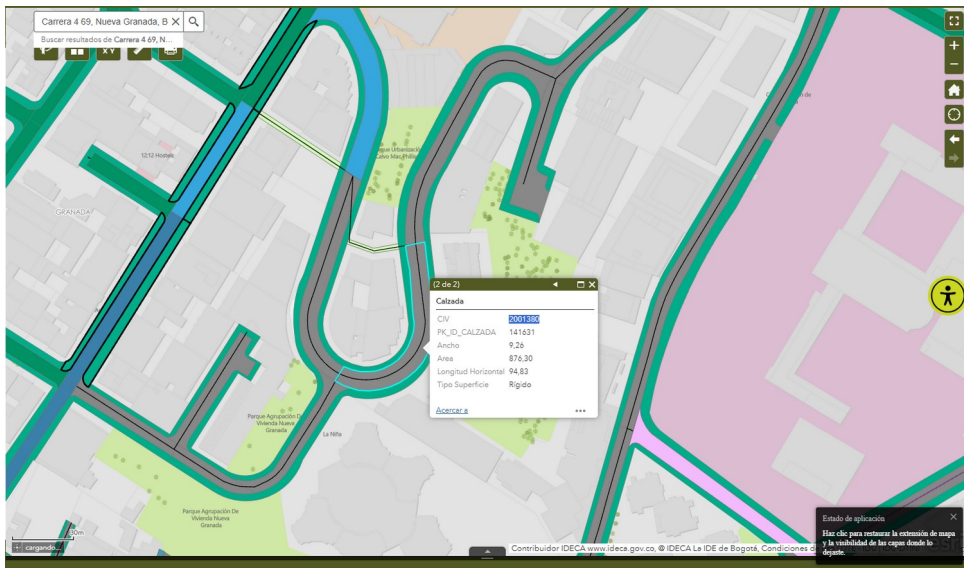


STCSV  
**202638600826851**  
Información Pública  
Al responder cite este número



**Fuente: Sistema de Información Geográfico del IDU – SIGIDU - CIV 2003406**

## 2. Transversal 2 entre Carrera 2A y Transversal 1A



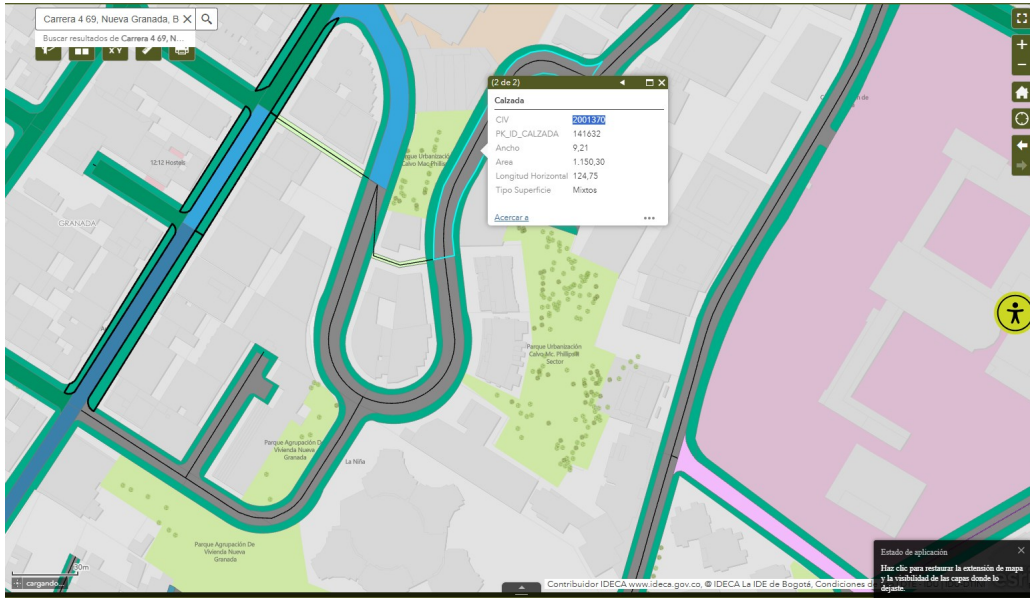
**Fuente: Sistema de Información Geográfico del IDU – SIGIDU - CIV 2001380**

Te invitamos a hacer uso del formulario de Radicación Web  
<https://www.idu.gov.co/page/radicacion-correspondencia>

Por esta opción puedes radicar tus comunicaciones generales y obtener tu número de radicado de manera inmediata.

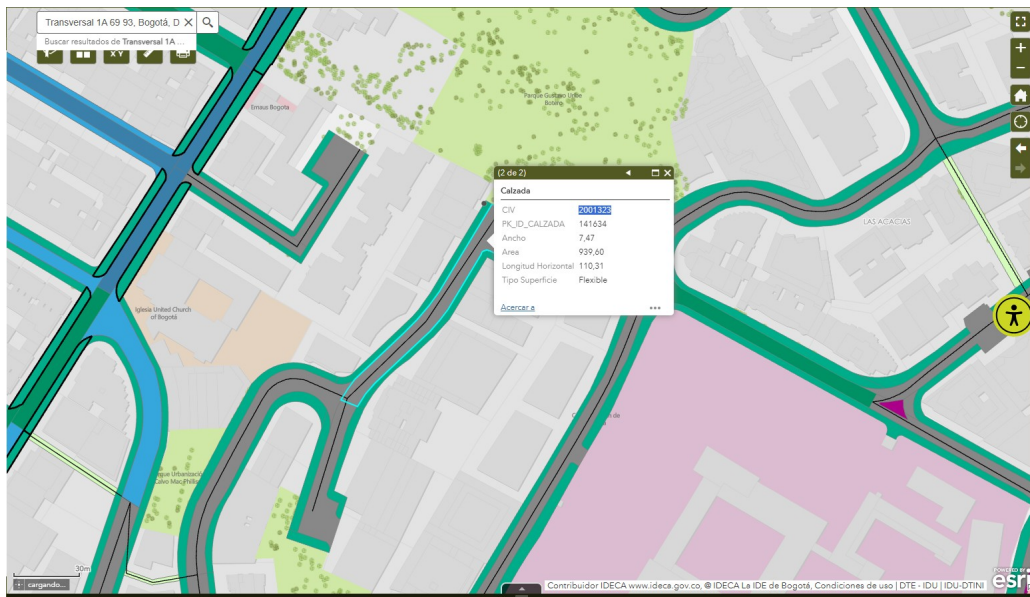


STCSV  
**202638600826851**  
Información Pública  
Al responder cite este número



Fuente: Sistema de Información Geográfico del IDU – SIGIDU - CIV 2001370

### 3. Transversal 1A 69 93



Fuente: Sistema de Información Geográfico del IDU – SIGIDU - CIV 2001323

Te invitamos a hacer uso del formulario de Radicación Web

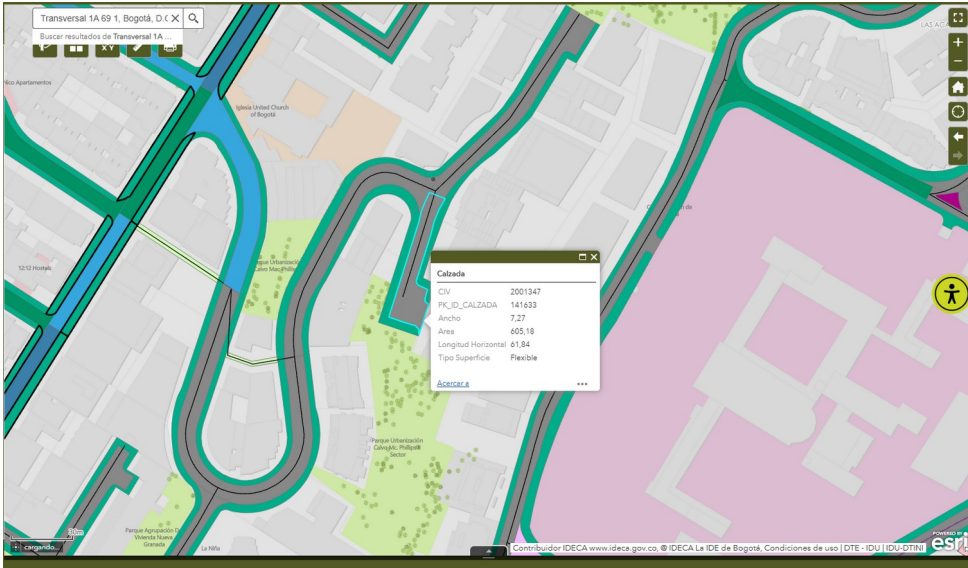
<https://www.idu.gov.co/page/radicacion-correspondencia>

Por esta opción puedes radicar tus comunicaciones generales y obtener tu número de radicado de manera inmediata.



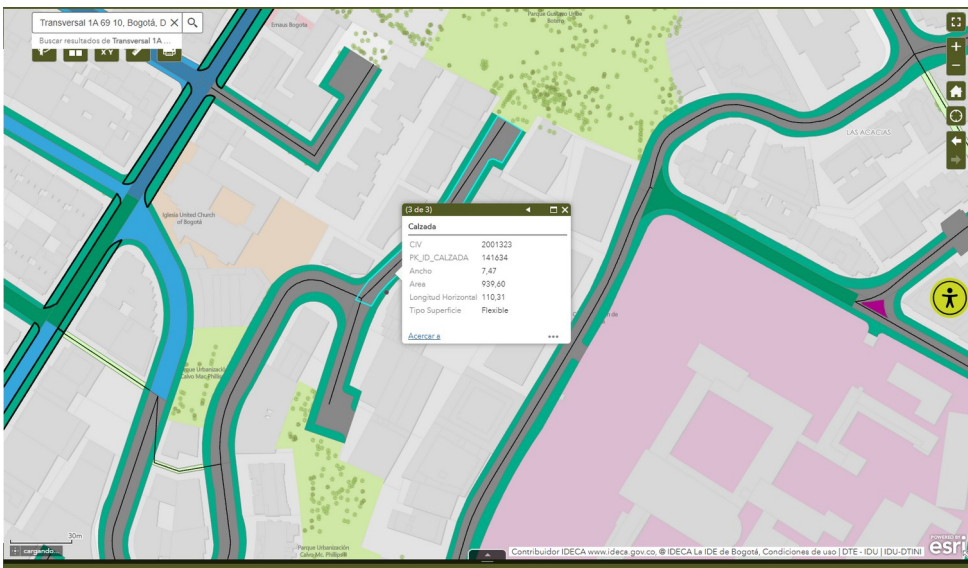
STCSV  
**202638600826851**  
 Información Pública  
 Al responder cite este número

#### 4. Transversal 1A 69 01



Fuente: Sistema de Información Geográfica del IDU – SIGIDU – CIV 2001347

#### 5. Transversal 1A 69 10



Te invitamos a hacer uso del formulario de Radicación Web

<https://www.idu.gov.co/page/radicacion-correspondencia>

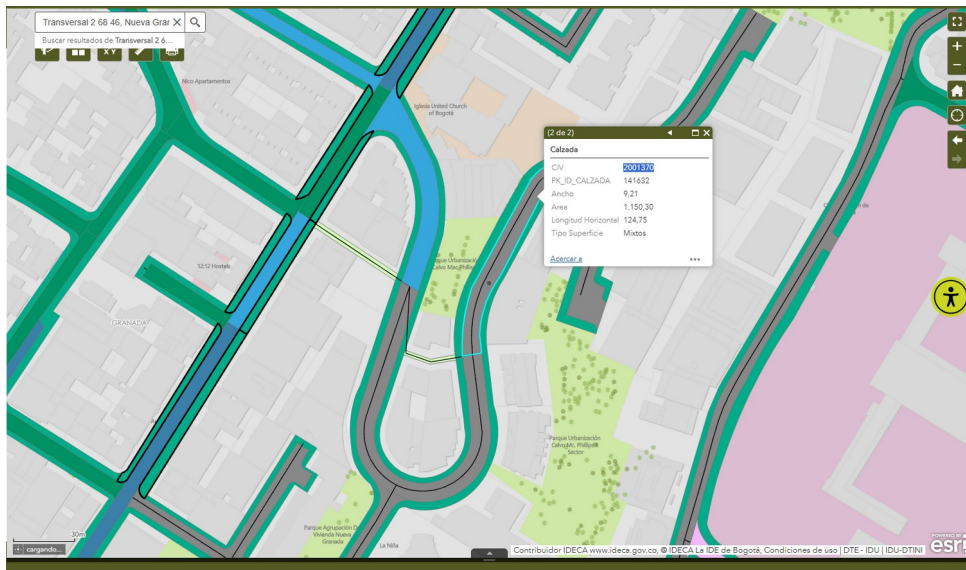
Por esta opción puedes radicar tus comunicaciones generales y obtener tu número de radicado de manera inmediata.



STCSV  
**202638600826851**  
Información Pública  
Al responder cite este número

**Fuente: Sistema de Información Geográfico del IDU – SIGIDU - CIV 2001323**

**6. Transversal 2 68 46**



**Fuente: Sistema de Información Geográfico del IDU – SIGIDU - CIV 2001370**

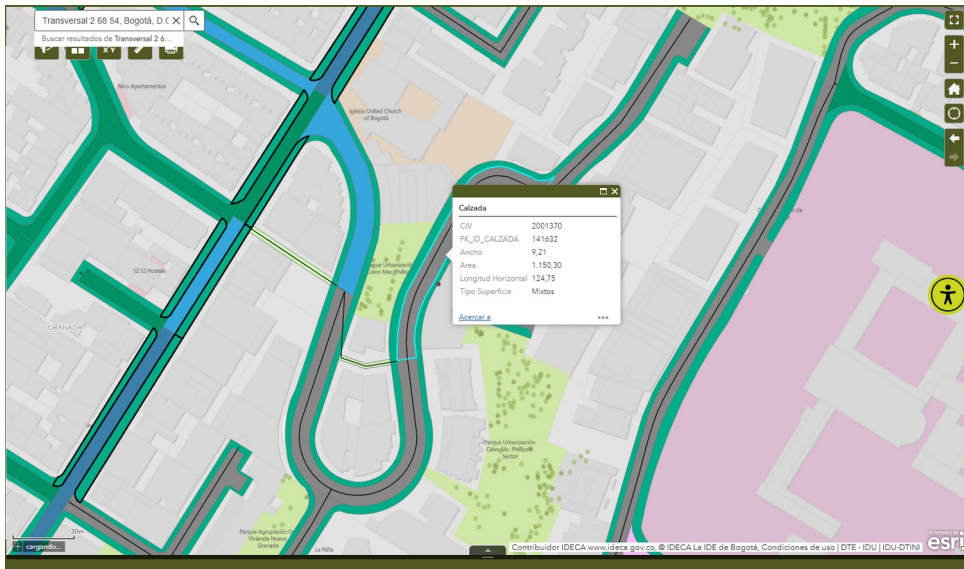
**7. Transversal 2 68 54**

Te invitamos a hacer uso del formulario de Radicación Web  
<https://www.idu.gov.co/page/radicacion-correspondencia>

Por esta opción puedes radicar tus comunicaciones generales y obtener tu número de radicado de manera inmediata.

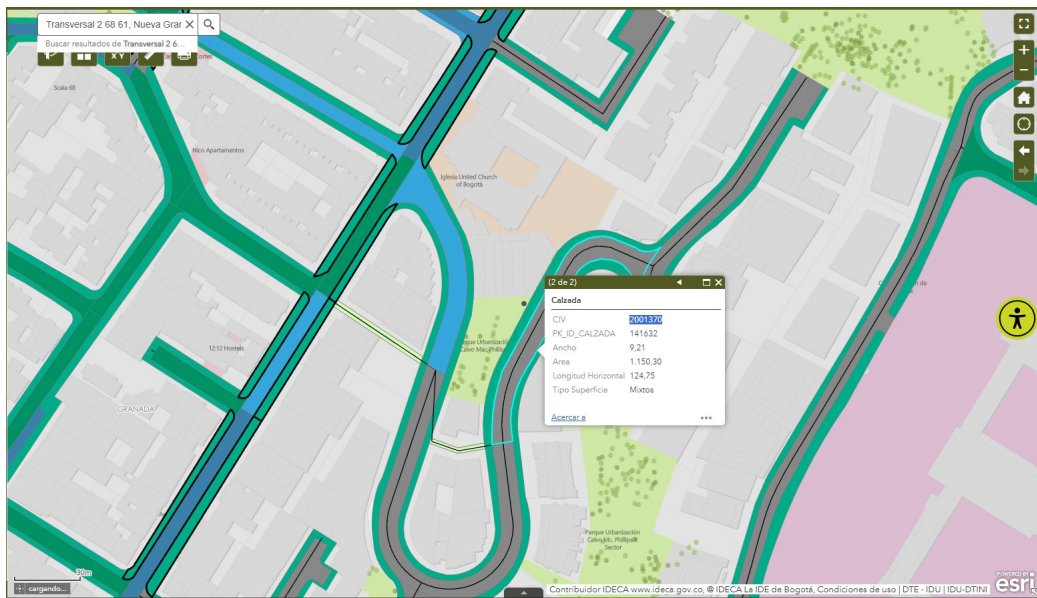


STCSV  
**202638600826851**  
Información Pública  
Al responder cite este número



Fuente: Sistema de Información Geográfico del IDU – SIGIDU - CIV 2001370

### 8. Transversal 2A 68 61



Fuente: Sistema de Información Geográfico del IDU – SIGIDU - CIV 2001370

Te invitamos a hacer uso del formulario de Radicación Web

<https://www.idu.gov.co/page/radicacion-correspondencia>

Por esta opción puedes radicar tus comunicaciones generales y obtener tu número de radicado de manera inmediata.



STCSV

**202638600826851**

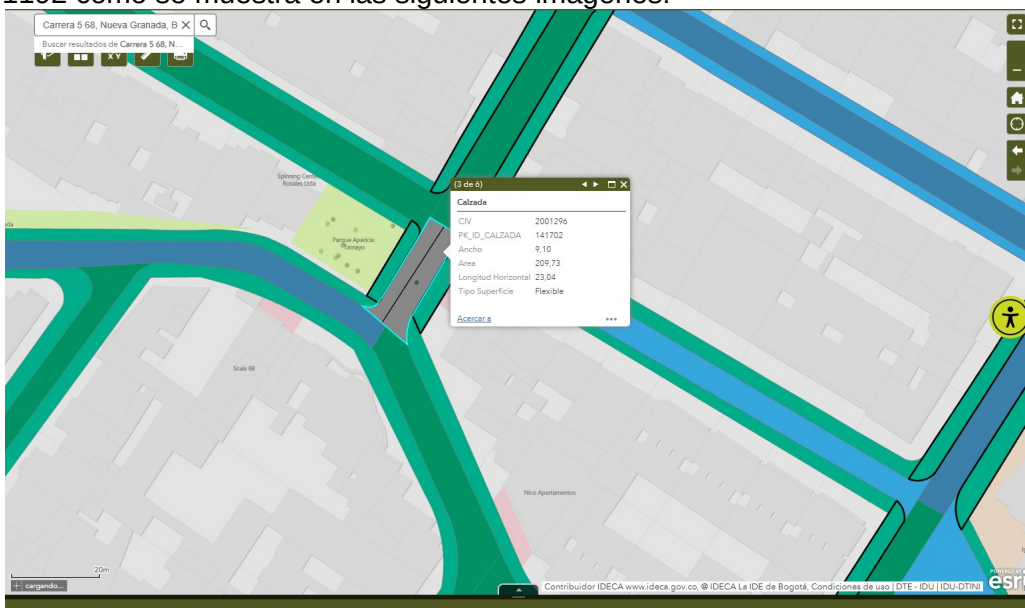
Información Pública

Al responder cite este número

Al respecto, se informa que las direcciones señaladas en los numerales 1 al 8 y que se encuentran identificados con los CIV 2003404, 2003406, 2001380, 2001370, 2001323 y 2001347, actualmente se encuentran clasificados como malla vial local, por lo cual las entidades encargadas de realizar atención y mantenimiento son Alcaldía Local de Chapinero y la Unidad Administrativa Especial de Rehabilitación y Mantenimiento Vial – UAERMV, a quienes se les remite copia del presente comunicado, para que desde su competencia realicen pronunciamiento y brinden respuesta directa a su solicitud, con el fin de que indiquen si tienen programadas para la presente vigencia o a futuro intervenciones para los segmentos viales mencionados previamente.

### 9. Carrera 5 entre Calle 72 y Calle 68

Para el presente corredor vial se pudo establecer posterior a la consulta realizada en el Sistema de información Geográfica de la Entidad que el mismo se encuentra identificado con los CIV 2001296, 2001285, 2001267, 2001245, 2001228, 2001211 y 2001192 como se muestra en las siguientes imágenes:



**Fuente: Sistema de Información Geográfico del IDU – SIGIDU - CIV 2001296**

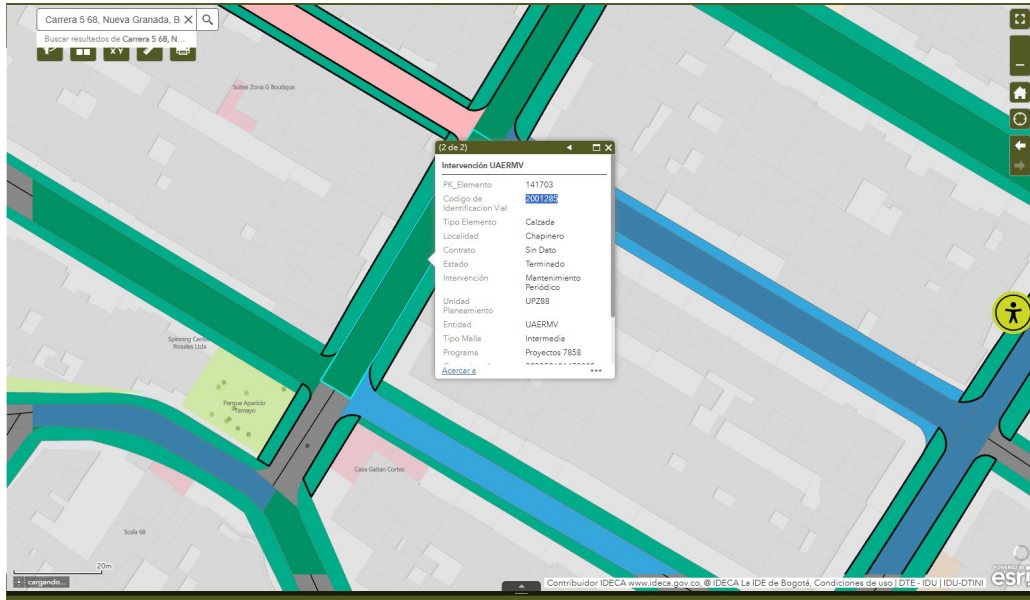
Te invitamos a hacer uso del formulario de Radicación Web

<https://www.idu.gov.co/page/radicacion-correspondencia>

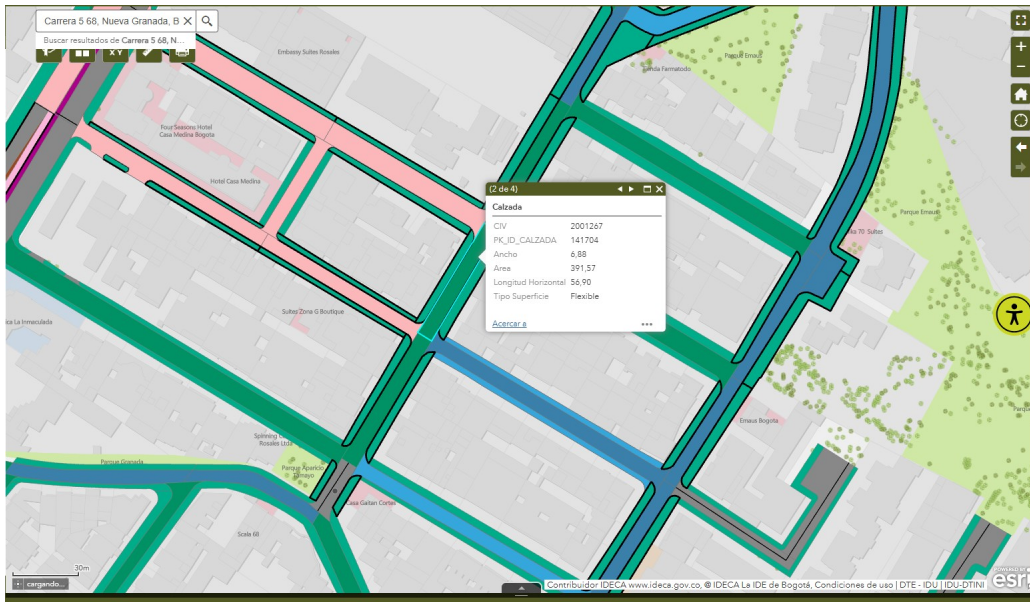
Por esta opción puedes radicar tus comunicaciones generales y obtener tu número de radicado de manera inmediata.



**STCSV**  
**202638600826851**  
Información Pública  
Al responder cite este número



**Fuente: Sistema de Información Geográfico del IDU – SIGIDU - CIV 2001285**



**Fuente: Sistema de Información Geográfico del IDU – SIGIDU - CIV 2001267**

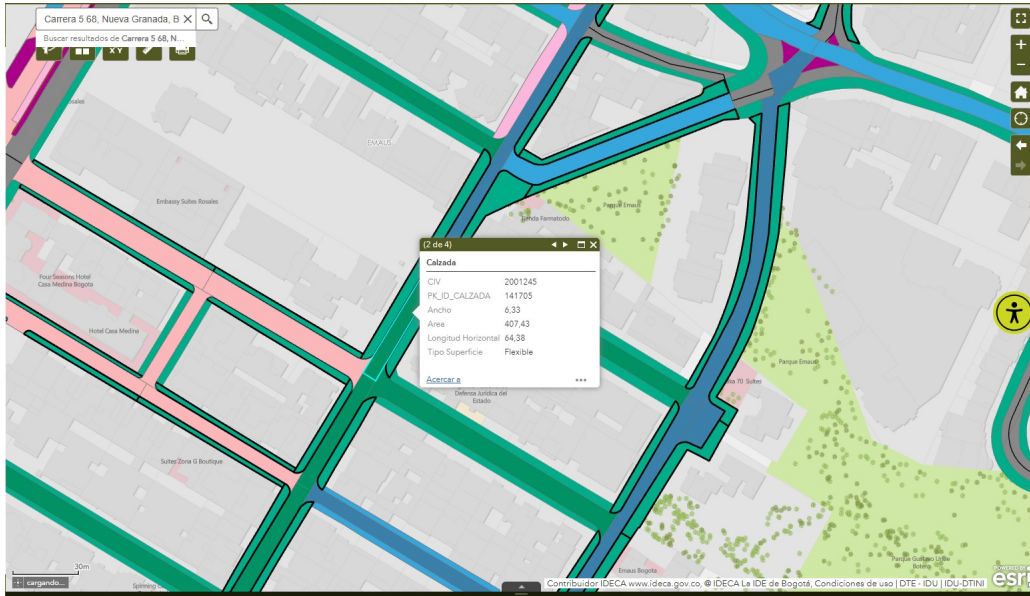
Te invitamos a hacer uso del formulario de Radicación Web

<https://www.idu.gov.co/page/radicacion-correspondencia>

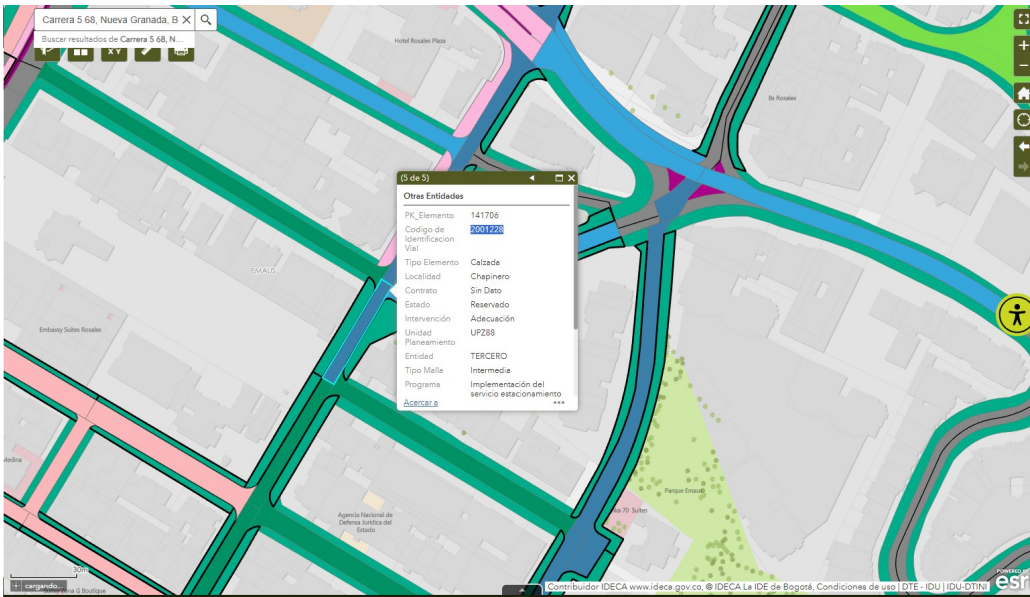
Por esta opción puedes radicar tus comunicaciones generales y obtener tu número de radicado de manera inmediata.



STCSV  
**202638600826851**  
Información Pública  
Al responder cite este número



Fuente: Sistema de Información Geográfico del IDU – SIGIDU - CIV 2001245



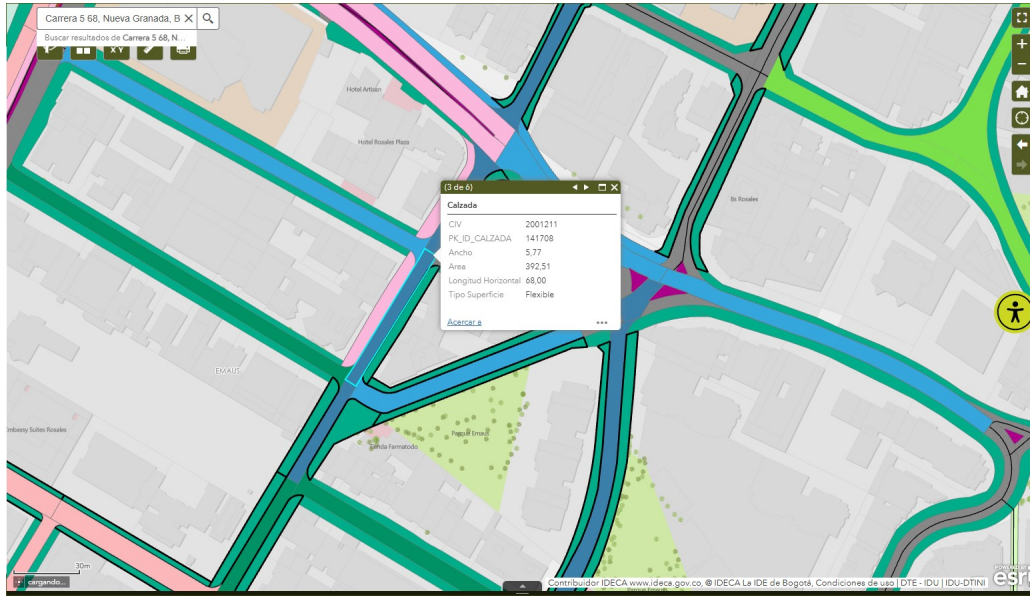
Fuente: Sistema de Información Geográfico del IDU – SIGIDU - CIV 2001228

Te invitamos a hacer uso del formulario de Radicación Web  
<https://www.idu.gov.co/page/radicacion-correspondencia>

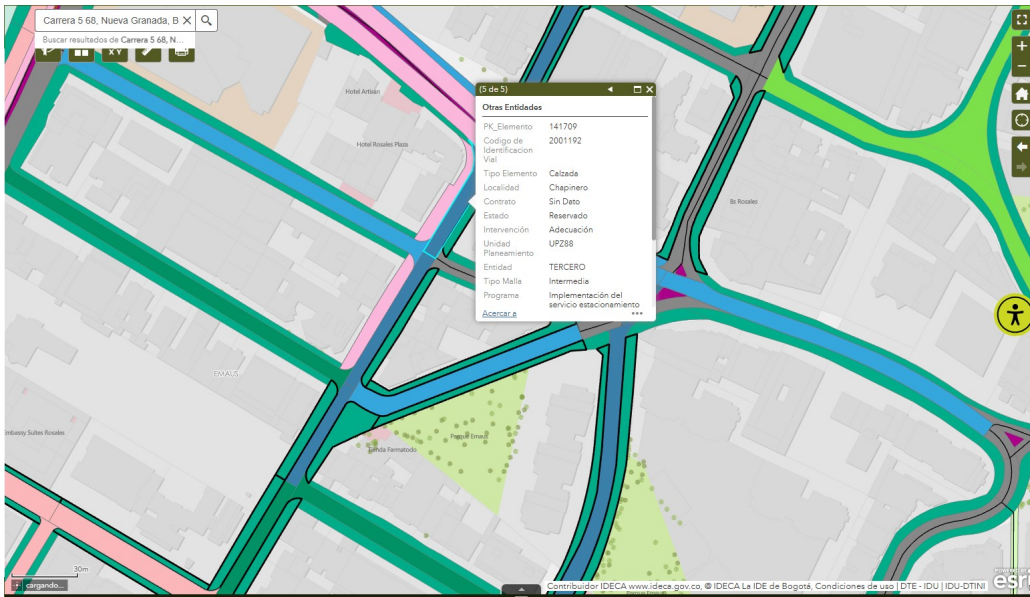
Por esta opción puedes radicar tus comunicaciones generales y obtener tu número de radicado de manera inmediata.



STCSV  
**202638600826851**  
Información Pública  
Al responder cite este número



**Fuente: Sistema de Información Geográfico del IDU – SIGIDU - CIV 2001211**



**Fuente: Sistema de Información Geográfico del IDU – SIGIDU - CIV 2001192**

Te invitamos a hacer uso del formulario de Radicación Web

<https://www.idu.gov.co/page/radicacion-correspondencia>

Por esta opción puedes radicar tus comunicaciones generales y obtener tu número de radicado de manera inmediata.

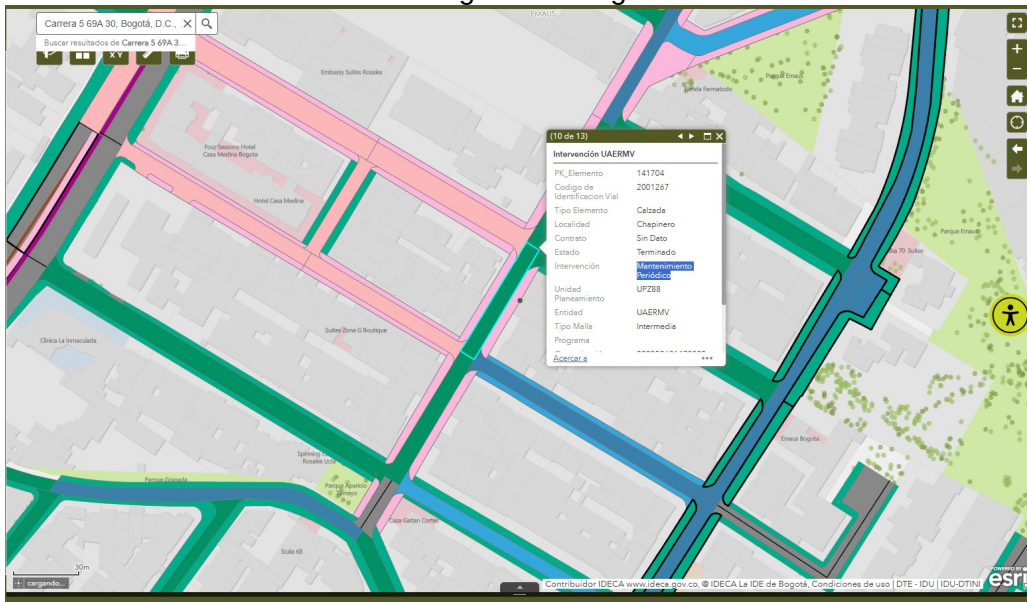


STCSV  
**202638600826851**  
Información Pública  
Al responder cite este número

Al respecto se informa que el corredor vial en comento, a la fecha no se encuentra preseleccionado para ser atendido con alguno de los contratos que actualmente se encuentran en ejecución en cabeza de este Instituto.

### 10. Carrera 5 69A 30

La dirección en mención se encuentra inmersa en el segmento vial identificado con el CIV 2001267 como se muestra en la siguiente imagen:



**Fuente: Sistema de Información Geográfica del IDU – SIGIDU - CIV 2001267**

El segmento en cuestión se encuentra inmerso dentro del corredor vial del numeral 9 del presente comunicado, teniendo en cuenta lo señalado en el numeral en comento, dicho segmento vial no se encuentra priorizado para ser atendido, así mismo se informa que el mismo fue atendido en el año 2023 por parte de la UAERMV realizando actividades de mantenimiento periódico como se puede evidenciar en la imagen anterior.

### 11. Calle 70 entre Carrera 10A y Carrera 11

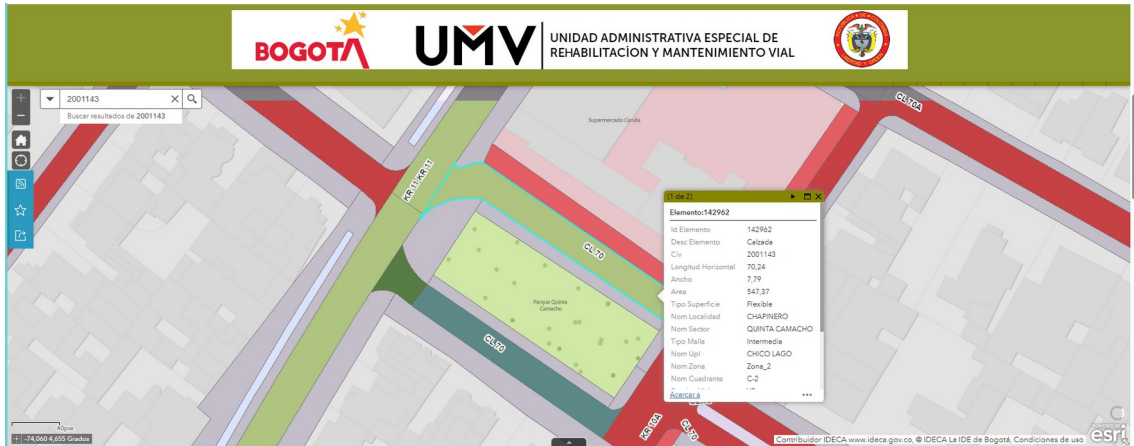
Para el presente segmento vial, se informa que el mismo se encuentra identificado con el CIV 2001143, clasificado como malla vial intermedia como se muestra en la siguiente imagen:

Te invitamos a hacer uso del formulario de Radicación Web  
<https://www.idu.gov.co/page/radicacion-correspondencia>

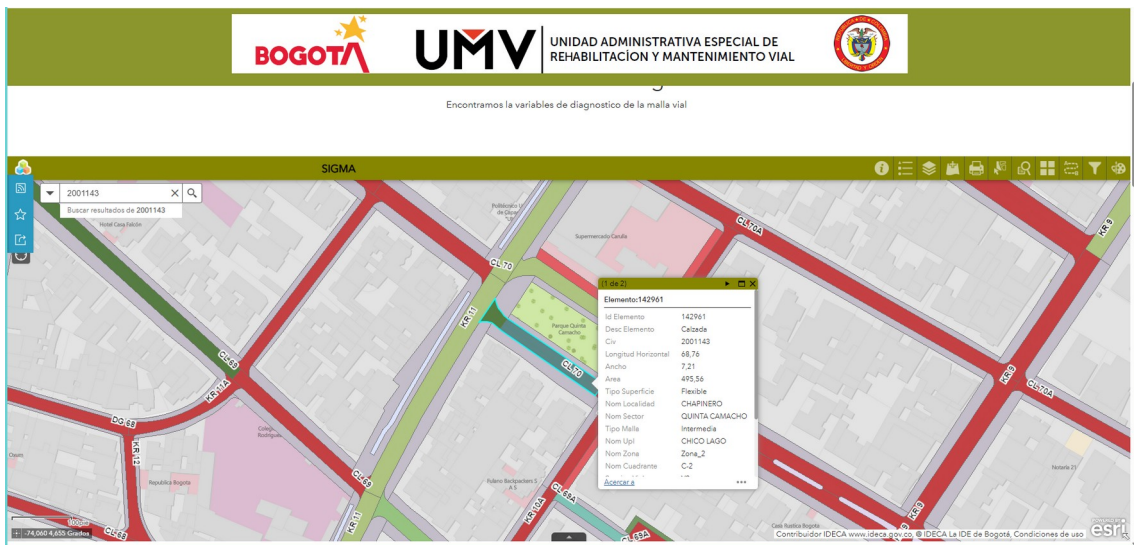
Por esta opción puedes radicar tus comunicaciones generales y obtener tu número de radicado de manera inmediata.



STCSV  
**202638600826851**  
Información Pública  
Al responder cite este número



**Fuente: Sistema de Información Geográfico de la UAERMV – Sigma - CIV 2001143**



**Fuente: Sistema de Información Geográfico de la UAERMV – Sigma - CIV 2001143**

Expuesto lo anterior se informa que el segmento vial se encuentra clasificado como malla vial intermedia, razón por la cual es procedente realizar intervenciones en este tipo de segmentos, en consecuencia se da traslado de su solicitud, a la UAERMV, para que desde su competencia y dando cumplimiento a lo señalado en el artículo 1 de la ley 1755 de 2015 que modifica el artículo 21 de la ley 1437 de 2011, brinde

Te invitamos a hacer uso del formulario de Radicación Web

<https://www.idu.gov.co/page/radicacion-correspondencia>

Por esta opción puedes radicar tus comunicaciones generales y obtener tu número de radicado de manera inmediata.



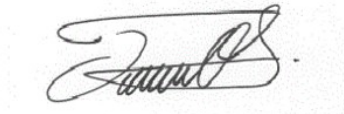
STCSV  
**202638600826851**  
Información Pública  
Al responder cite este número

respuesta directa a su requerimiento, y amplíe información al respecto frente a la existencia de futuras intervenciones al segmento vial objeto de su solicitud.

Finalmente, agradecemos su interés en velar por el estado estructural de los segmentos viales relacionados en su requerimiento y estaremos atentos a cualquier situación que requiera aclaración adicional.

Conforme a lo anterior, se emite respuesta de fondo dentro de los términos previstos en la Ley 1755 de 2015, agradeciendo su interés y reiterando una vez más la voluntad de servicio y atención por parte de la Entidad, la cual estará dispuesta ante cualquier requerimiento o aclaración adicional siempre que fuere necesaria.

Cordialmente,



### **LUIS FERNANDO QUESADA SALTARIN**

Director Técnico de Conservación de la Infraestructura

Firma mecánica generada el 12-06-2026 07:15:43 AM autorizada mediante Resolución No. 400 de marzo 11 de 2021

Con Copia a: UNIDAD DE MANTENIMIENTO VIAL - Bogotá DC - Bogotá - CALLE 26 N 69 76 EDIFICIO ELEMENTO TORRE 1 PISO 3 - correspondencia@umv.gov.co

Con Copia a: Alcaldía Local de Chapinero - Bogotá DC - Bogotá - KR 13 54 74 - cdi.chapinero@gobiernobogota.gov.co

Aprobó: LUIS EDUARDO QUITIAN CASTIBLANCO-Subdirección Técnica de Conservación del Subsistema Vial  
Elaboró: OMAR CAMILO ORDONEZ DOMINGUEZ-Subdirección Técnica de Conservación del Subsistema Vial

*Te invitamos a hacer uso del formulario de Radicación Web*

<https://www.idu.gov.co/page/radicacion-correspondencia>

*Por esta opción puedes radicar tus comunicaciones generales y obtener tu número de radicado de manera inmediata.*